

Die Geräte der Serie PRDM sind direktgesteuerte Druckreduzierventile. Sie regeln in einem Hydraulikzweig den vorgewählten Druck unterhalb des allgemeinen Systemdrucks. Darüber hinaus ist eine Druckbegrenzungsfunktion für den Sekundärkreis in die Geräte integriert (3-Wege-Ausführung).

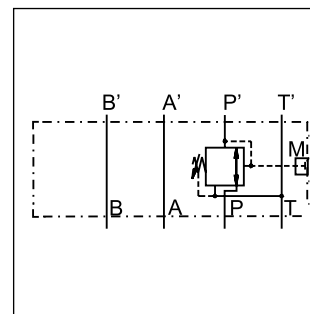
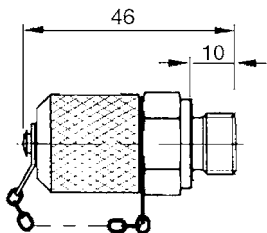
Funktion

Diese Ventile sind „Schließer“-Geräte, welche den freien Fluss des Fluids durch den geregelten Kanal erlauben. Steigt der Druck in diesem Kanal zum voreingestellten Druck an, bewegt sich der Kolben in Schließrichtung und regelt somit den Druck wieder ein. Sollte der Druck durch externe Kräfte ansteigen, fährt der Kolben weiter und führt soviel Fluid zum Tank ab, dass der Druck nicht weiter ansteigt. Das Lecköl wird durch den Federraum in den Tank abgeführt.

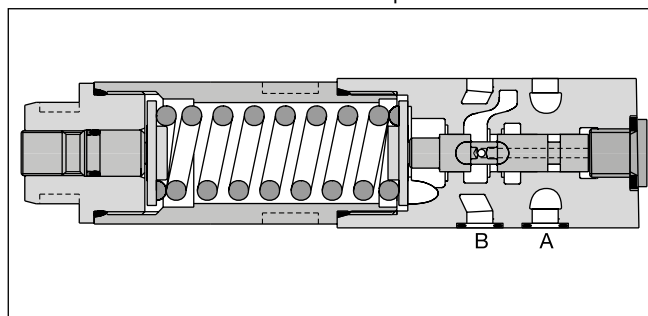
Merkmale

- 3-Wege-Design mit Absicherung der Sekundärseite
- Schieberventil mit Kolbendämpfung, geringer Leckage und minimaler Hysterese.
- Reduzierfunktion für P, A oder B Kanal
- Mehrere Druckstufen:
 PRDM2 - 25, 64, 160, 210, 350 bar
 PRDM3 - 19, 50, 100, 150, 210 bar
- Messanschluss direkt am Gerät
- PRDM2 - NG06 (CETOP 03)
 PRDM3 - NG10 (CETOP 05)

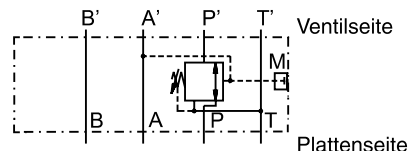
Messanschluss Option C



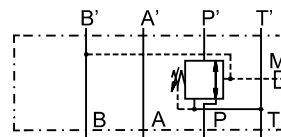
Beispiel PP



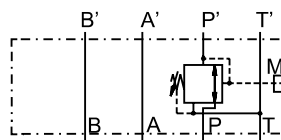
**Symbolik
 PRDM*AA**



PRDM*BB

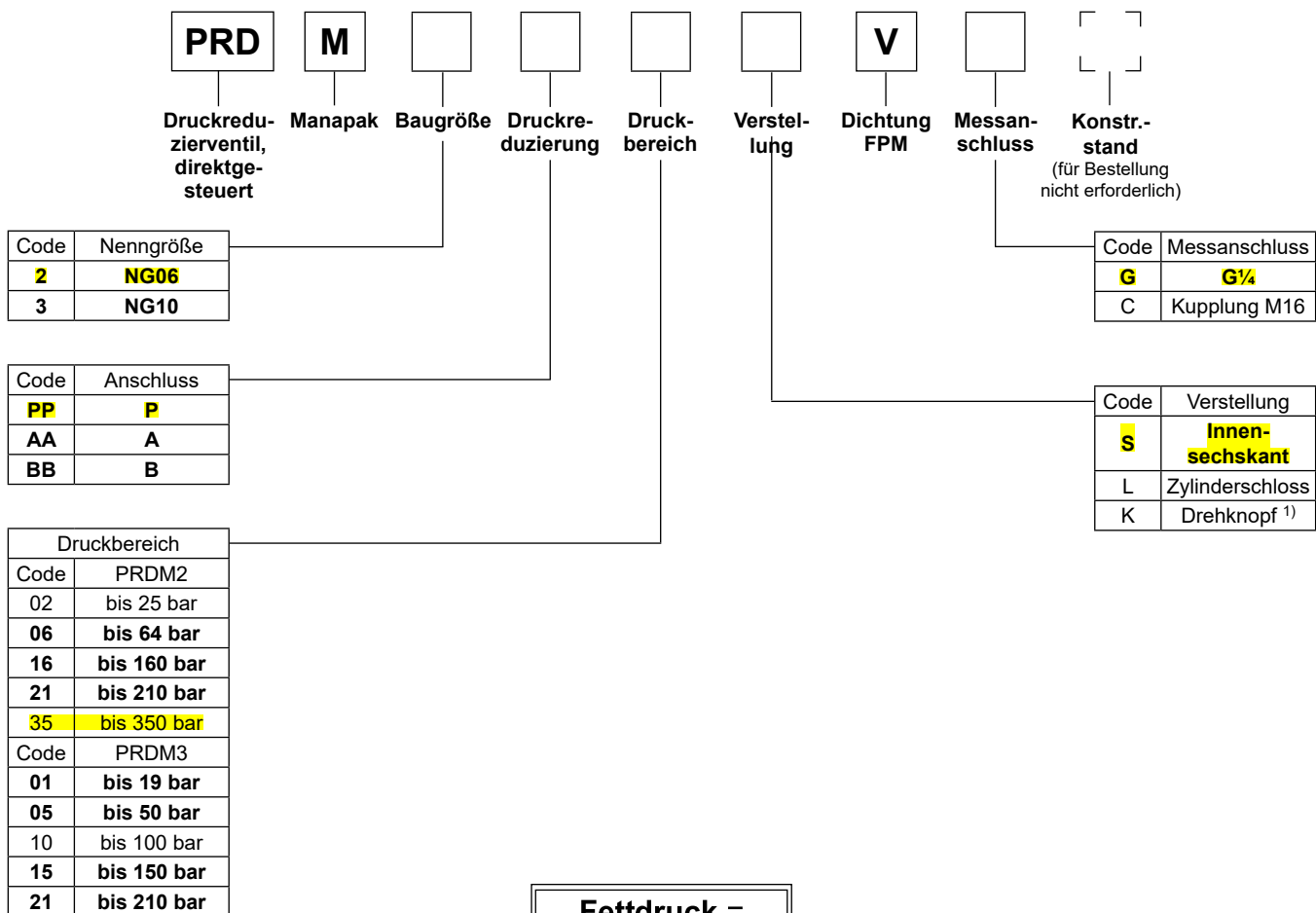


PRDM*PP



Bestellschlüssel / Technische Daten

Bestellschlüssel



Fettdruck = kurze Lieferzeit

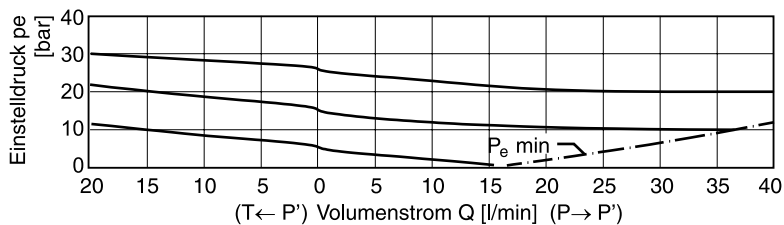
¹⁾ Nur NG06

Technische Daten

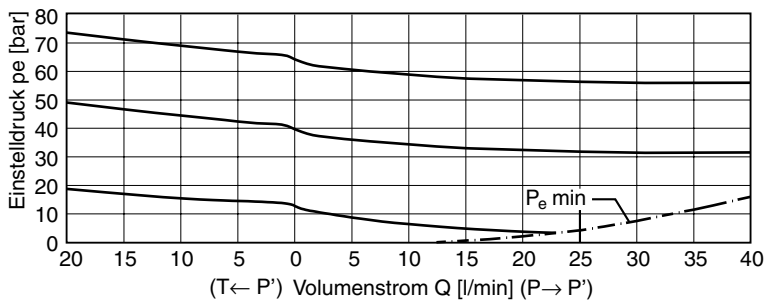
Allgemein		
Serie		PRDM2 PRDM3
Nenngröße		NG06 NG10
Lochbild		ISO 4401
Umgebungstemperatur	[°C]	-20...+60
Gewicht	[kg]	1,3 2,6
MTTF _D -Wert	[Jahre]	150
Hydraulisch		
Max. Betriebsdruck	P, A, B [bar]	350 315
	T [bar]	50 50
Druckmedium		Hydrauliköl nach DIN 51524
Druckmediumtemperatur	[°C]	-20...+70
Viskosität,	zulässig [cSt] / [mm ² /s]	20...400
	empfohlen [cSt] / [mm ² /s]	30...80
Zulässiger Verschmutzungsgrad		ISO 4406 (1999); 18/16/13



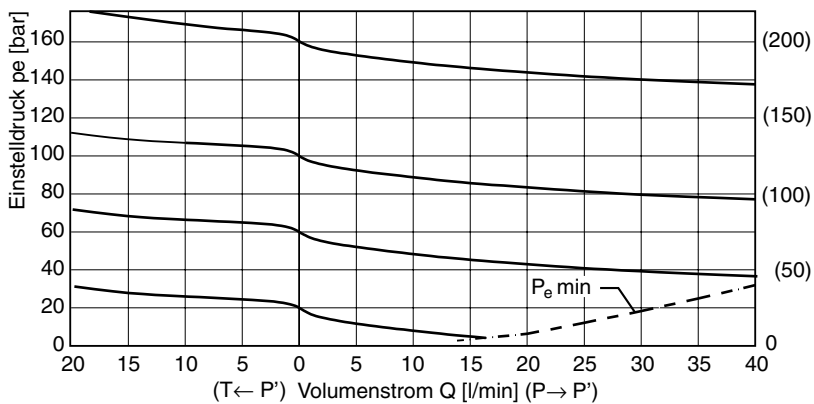
PRDM2 02



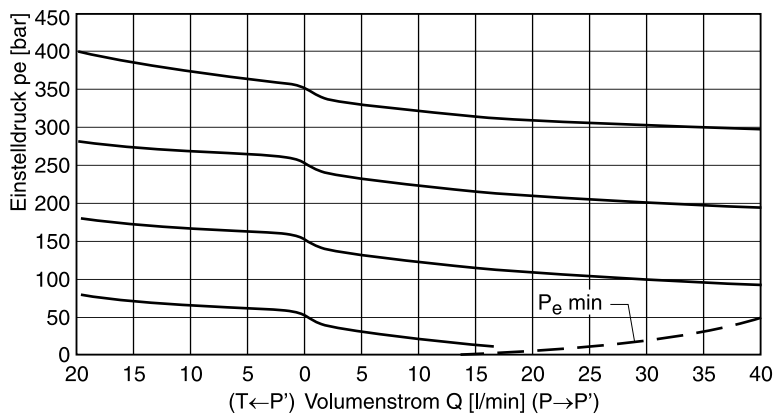
PRDM2 06



PRDM2 16/21



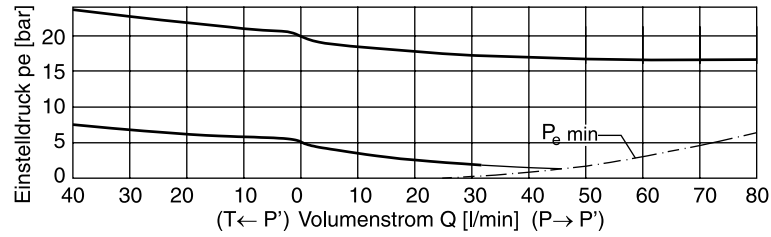
PRDM2 35



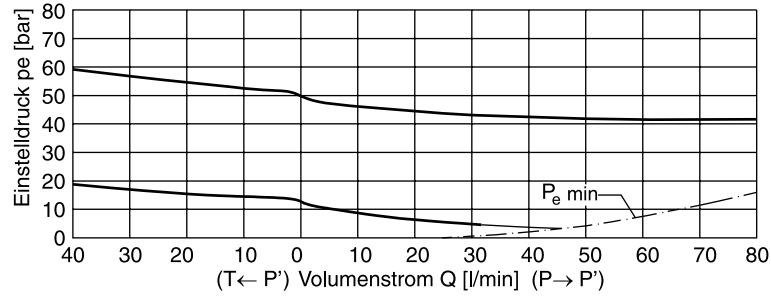
Alle Kennlinien gemessen mit HLP46 bei 50 °C.

PRDM DE.indd 14.07.2022

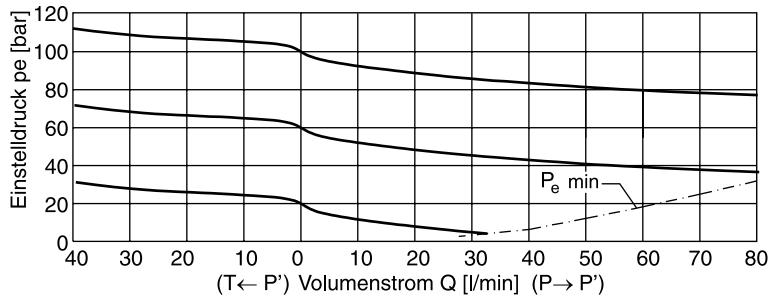
PRDM3 01



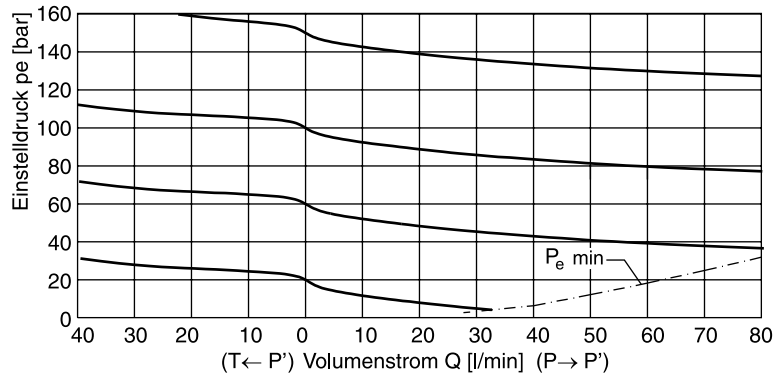
PRDM3 05



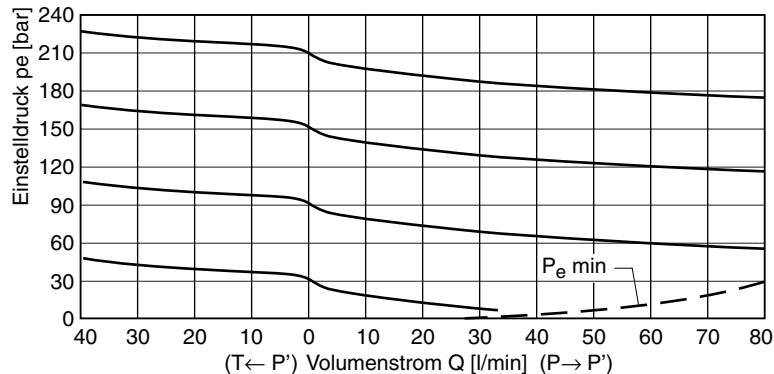
PRDM3 10



PRDM3 15

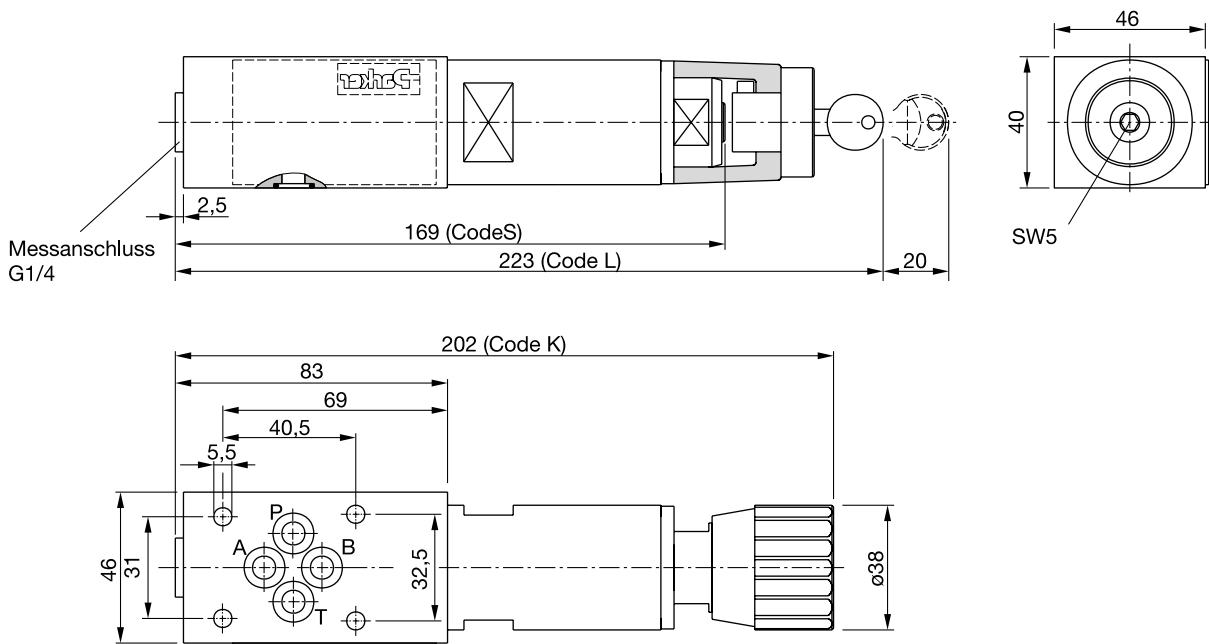


PRDM3 21



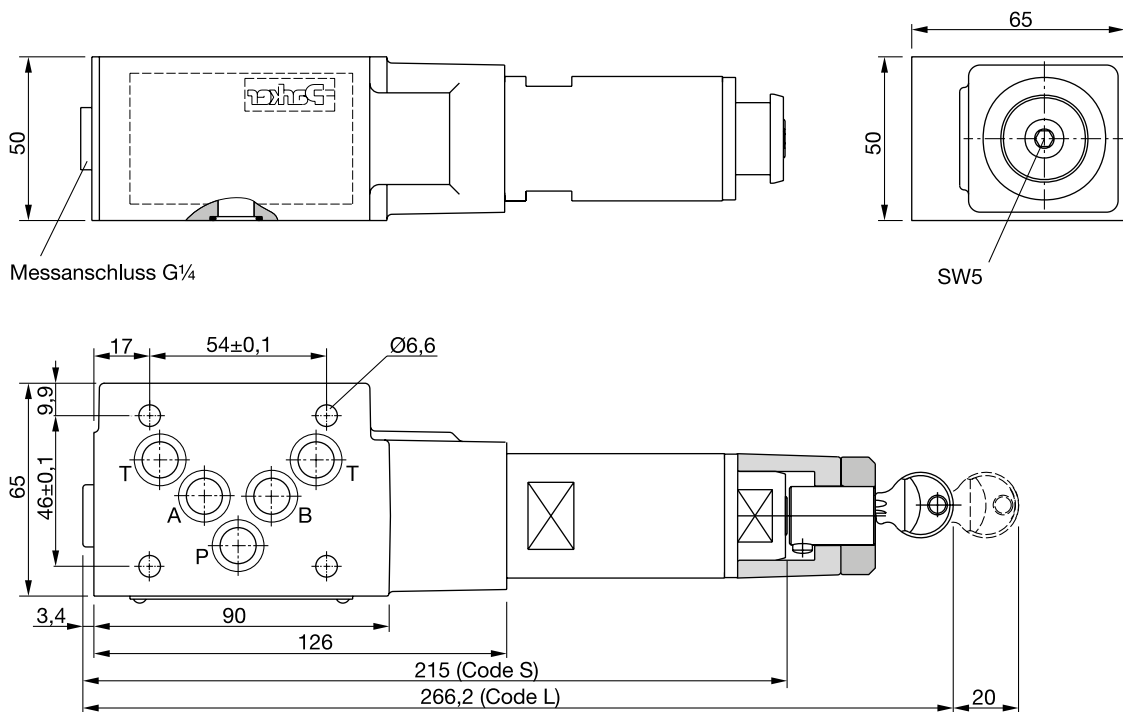
Alle Kennlinien gemessen mit HLP46 bei 50 °C.

PRDM2



PRDM3

7



Dichtungssatz Bestellnr.		
Dichtung	PRDM2	PRDM3
V	SK-PRDM2-V	SK-PRDM3-V

