

Entsperrbare Rückschlagventile der Manapak Serie CPOM sind Zwischenplattenventile, die in der Höhenverkerkung von Wegeventilen mit genormtem Anschlussbild verwendet werden. Je nach Funktionszweck ist ein entsperrbares Rückschlagventil in den Kanälen A und/oder B angeordnet.

Die freie Durchflussrichtung ist dabei immer von der Ventilseite zur Plattenseite.

Funktion

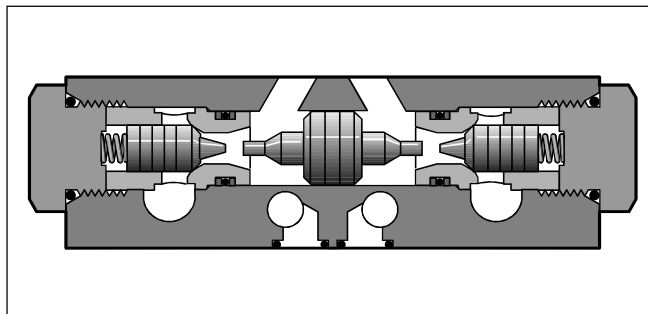
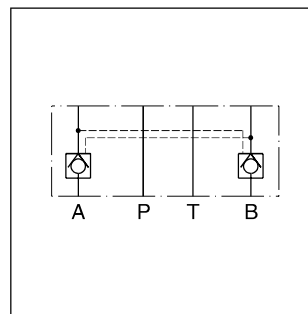
Die Rückschlagventile öffnen bei Durchfluss zu einer Verbraucherseite, wobei das jeweils gegenüberliegende Rückschlagventil gleichzeitig über einen Steuerkolben hydraulisch-mechanisch entsperrt und somit der Rückfluss von der anderen Verbraucherseite ermöglicht wird.

Merkmale

- Die Ventilgehäuse der Manapak Ventilserie CPOM sind aus Stahl hergestellt.
- Der Ventilkugel ist präzise in der Stahlhülse geführt und liegt deshalb gut dichtend auf dem Sitz auf.
- Bei geöffnetem Ventilkugel erlaubt der große Querschnitt hohe Volumenströme bei niedrigem Differenzdruck.
- Bei den NG6 und NG10 Ventilen können unterschiedliche Aufsteuerverhältnisse gewählt werden.
- Voröffnung bei CPOM*HT bewirkt ein sanftes Öffnen.



CPOM3



Bestellschlüssel

Ohne Direktbetätigung

Code	Nenngröße
2	NG06
3	NG10
6	NG25

CPOM
Hydraulisch entsperrbares Rückschlagventil, Aufsteuerverhältnis 3 : 1

3
Nenngröße

BB
Entsperrbarer Anschluss

--
Öffnungsdruck

V
Dichtung **FPM**

Konstr.-stand
(für Bestellung nicht erforderlich)

Code	Druck	Nenngröße
ohne	1,0 bar	06/10/25
25	2,5 bar	06
50	5,0 bar	06
70	7,0 bar	06

Code	Anschluss
AA	nur A
BB	nur B
DD	A und B

Mit Direktbetätigung

Code	Anschluss
AA	nur A
BB	nur B
DD	A und B

CPOM
Hydraulisch entsperrbares Rückschlagventil

4
Nenngröße NG16

HT
Entsperrbarer Anschluss

HT
Aufsteuerverhältnis 13:1

V
Dichtung **FPM**

Konstr.-stand
(für Bestellung nicht erforderlich)

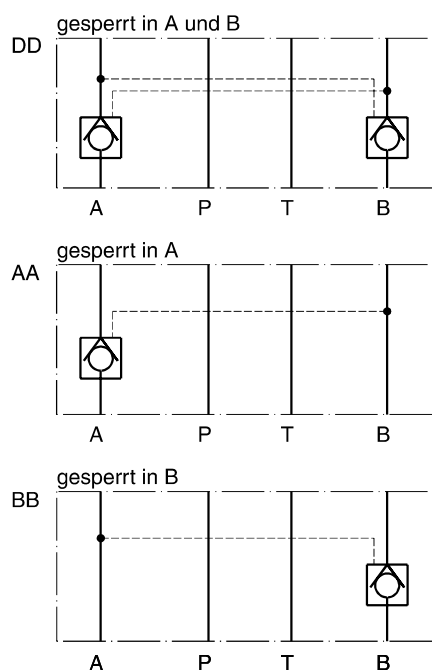
**Fettdruck =
kurze Lieferzeit**

Technische Daten

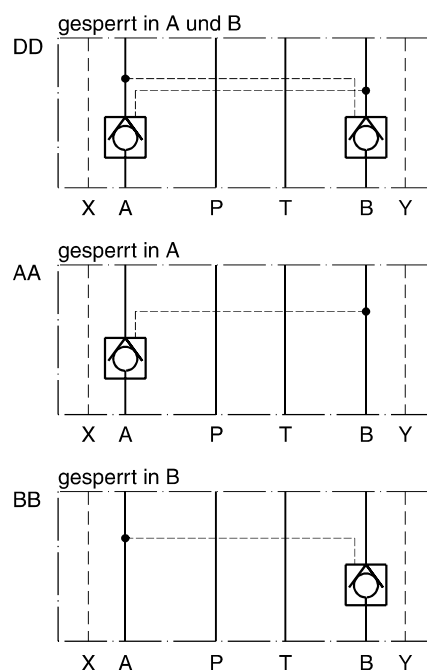
Allgemein					
Serie		CPOM2	CPOM3	CPOM4	CPOM6
Nenngröße		NG06	NG10	NG16	NG25
Lochbild		ISO 4401			
Umgebungstemperatur [°C]		-20...+50			
MTTF _D -Wert [Jahre]		150			
Gewicht [kg]		1,8	4,0	7,65	9,5
Hydraulisch					
Max. Betriebsdruck [bar]		350	350	350	210
Öffnungsdruck [bar]		1,0	0,8	2,0	0,4
Aufsteuerdruckverhältnis		1 : 3	1 : 3	1 : 13	1 : 3
Leckage		Auf Anfrage			
Druckmedium		Hydrauliköl nach DIN 51524...51525			
Druckmediumtemperatur [°C]		-20...+80			
Viskosität, zulässig [cSt] / [mm²/s]		10...650			
empfohlen [cSt] / [mm²/s]		30			
Filtration		ISO 4406 (1999): 18/16/13			

Symbolik

CPOM2 / CPOM3

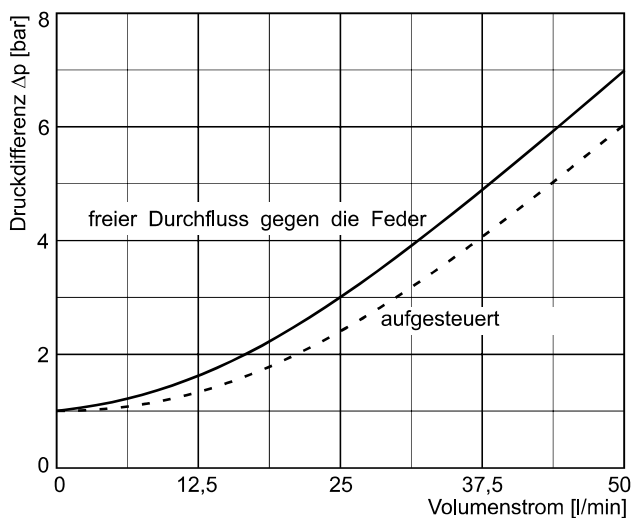


CPOM4 / CPOM6

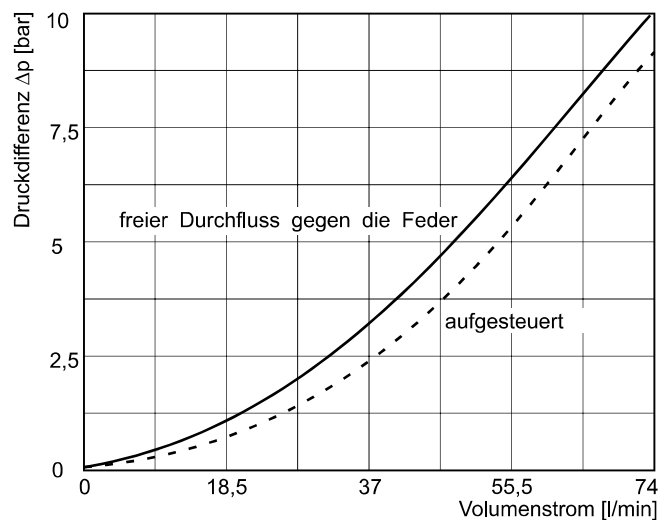


$\Delta p/Q$ -Kennlinien

CPOM2

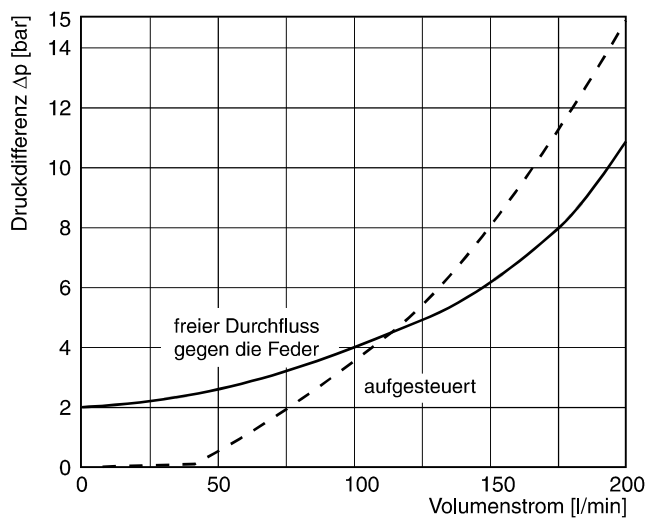


CPOM3

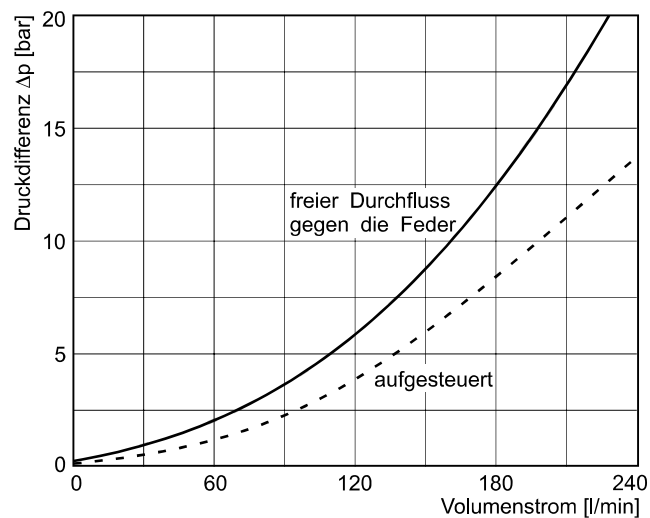


7

CPOM4 (Typ HT)

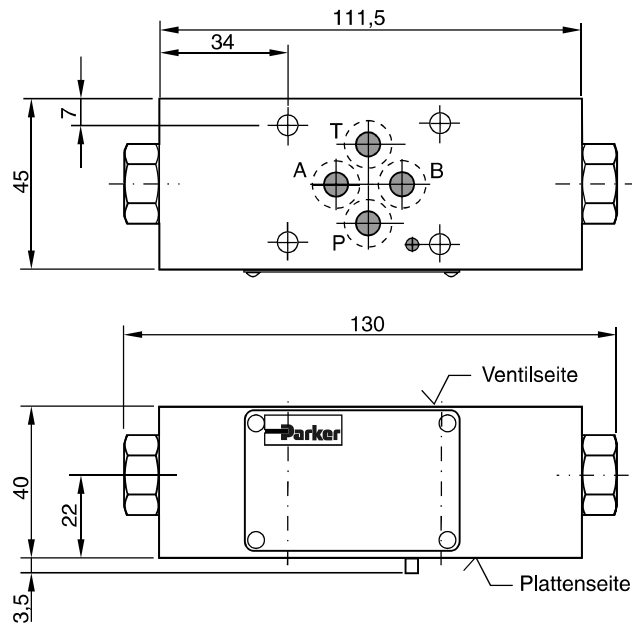


CPOM6



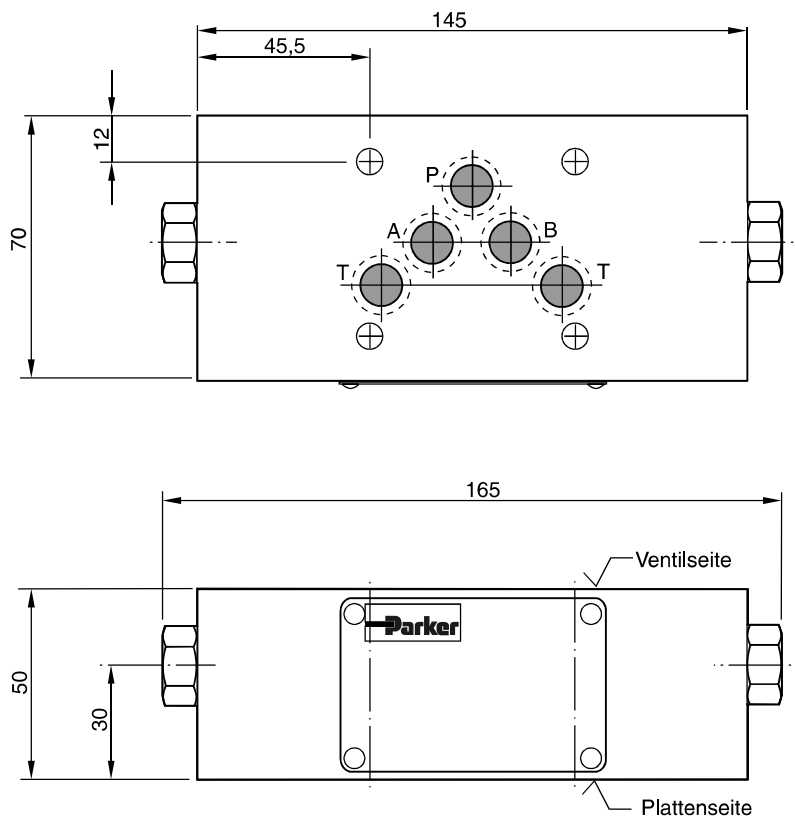
Alle Kennlinien gemessen mit HLP46 bei 50 °C.

CPOM2



Dichtungssatz CPOM2	
Dichtung	Bestellnr.
V	SK-CPOM2-V-11

CPOM3



Dichtungssatz CPOM3	
Dichtung	Bestellnr.
V	SK-CPOM3-V-11

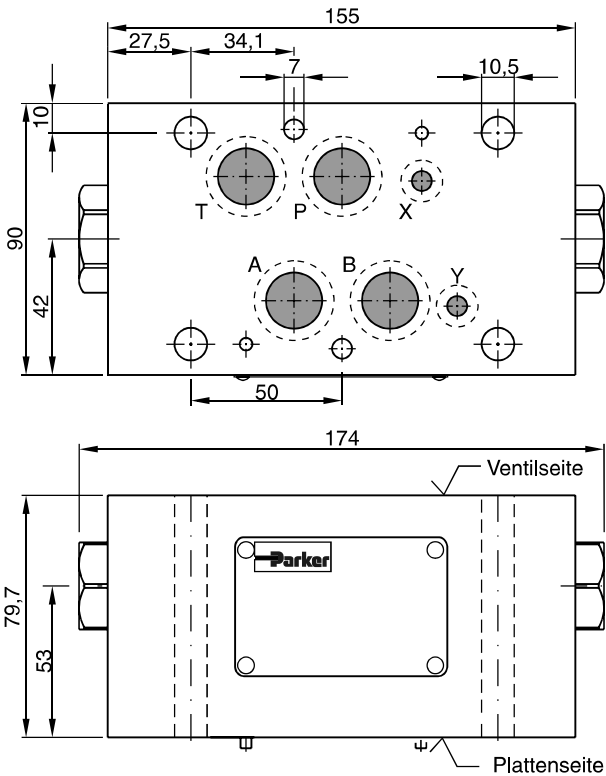
Anmerkung:

Die O-Ringe zur Abdichtung auf der Anschlussfläche der Plattenseite gehören zum Lieferumfang.

Die O-Ringe und die Positionierstifte werden immer auf der Plattenseite montiert.

CPOM DE.indd CM 11.10.12

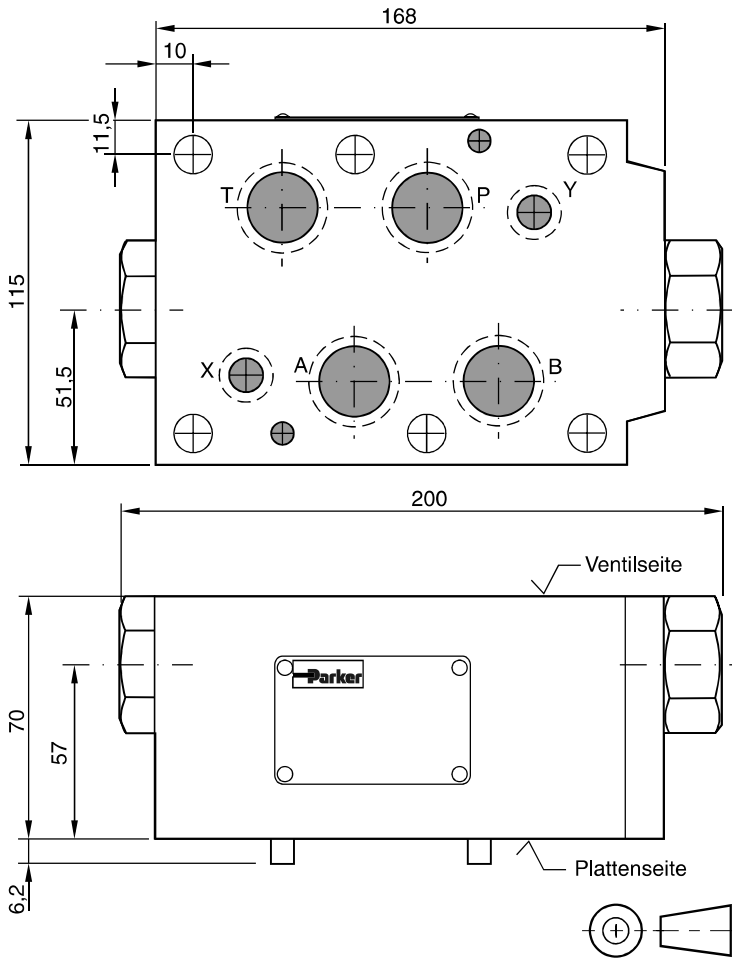
CPOM4



Dichtungssatz CPOM4	
Dichtung	Bestellnr.
V	SK-CPOM4HTV

7

CPOM6



Dichtungssatz CPOM6	
Dichtung	Bestellnr.
V	SK-CPOM6-V-20

Anmerkung:
Die O-Ringe zur Abdichtung auf der Anschlussfläche der Plattenseite gehören zum Lieferumfang.
Die O-Ringe und die Positionierstifte werden immer auf der Plattenseite montiert.

CPOM DE.indd CM 11.10.12