

2/3-Wege Proportional-Stromregelventil PSR12

max. 70 l/min • max. 250 bar

Beschreibung

Mit dem Proportional-Stromregelventil der Baureihe PSR12 lässt sich ein hydraulischer Volumenstrom stufenlos einstellen. Durch die reststrombelastbare Druckwaage wird der eingestellte Wert auch bei wechselnden Lastverhältnissen nahezu konstant gehalten. Änderungen der Viskosität haben aufgrund der scharfkantigen Ausbildung der Stromblende nahezu keinen Einfluss auf den Einstellwert. Alle bewegten Funktionsteile bestehen aus gehärtetem Spezialstahl und sind geschliffen bzw. gehont.

PSR12- Ventile verfügen bereits serienmäßig über eine sehr gut einstellbare, feststellbare Handnotbetätigung.

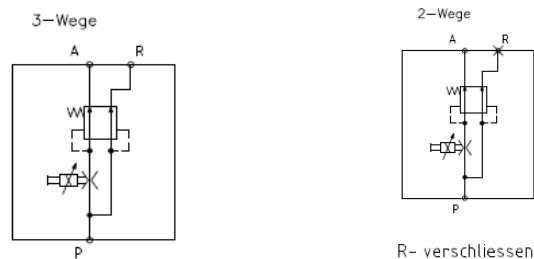


Anwendungen

Stromregler der Baureihe PSR12 eignen sich sowohl für die 2-Wege als auch für die 3-Wege-Regelung. In der Funktion 2-Wege Regler wird der Anschluss "R" verschlossen, bei der 3-Wege Funktion wird dieser mit dem Tank oder einem weiteren Verbraucher verbunden. Die Ventile eignen sich daher sowohl für den Einsatz mit Regel- als auch mit Konstantpumpen.

Typische Anwendungen liegen in der Drehzahlverstellung von Hydromotoren und in der stufenlosen Einstellung von Zylindergeschwindigkeiten.

Symbolbild



Technische Daten

Hydraulisch

Betriebsdruck: max. 250 bar
Volumenstrom im Zulauf: max. 70 l/min
Anschlüsse: 3 x G 1/2 "
Betriebsmedien: Mineralöle nach DIN 51524,
andere nach Rücksprache
Viskositätsbereich: 10 – 350 cSt
Filtrierung: Klasse 18/16/13,
Filter $\beta_{6...10} \geq 75$
Wiederholgenauigkeit: ca. 2%
Hysterese: ca. 3 %, bei optimalem Dither

Mechanisch

Bauart:
Umgebungstemperatur: -25 °C – +50 °C
Medientemperatur: -25 °C – +80 °C
Einbaulage: vorzugsweise Magnet hängend
Gewicht: 2,9 kg
Werkstoffe: Gehäuse: Aluminium-Knetlegierung
Ventilteile: Stahl

Oberflächenschutz:

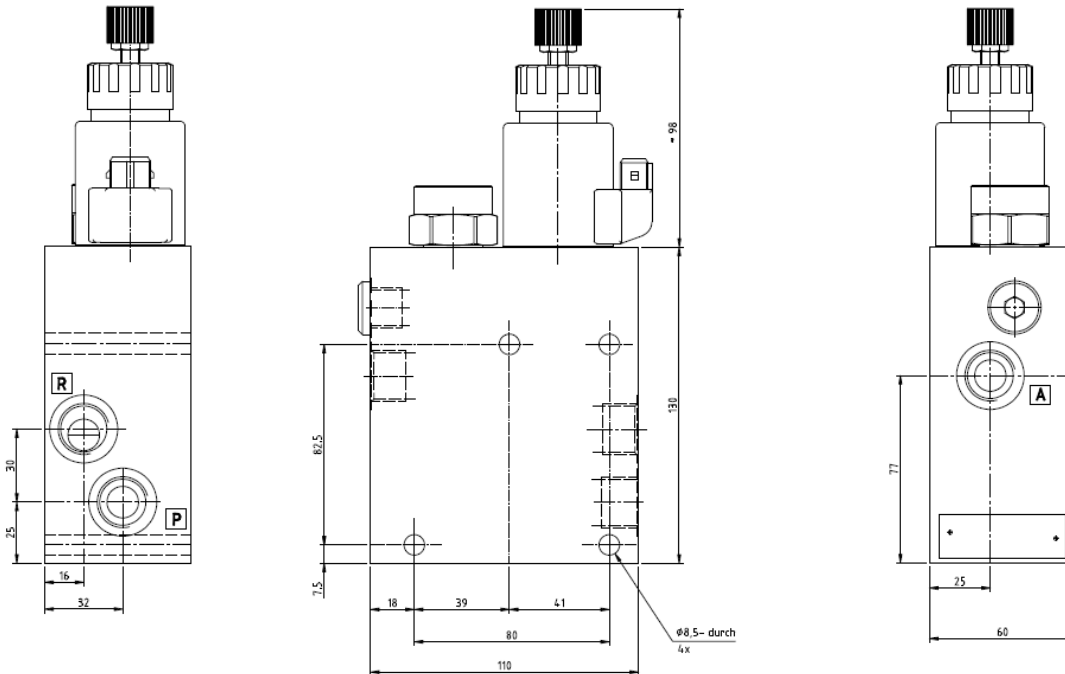
Dichtungen: NBR
Stützringe: PTFE
Gehäuse: eloxiert
Druckwaage: verzinkt
Magnetrohr: ZnNi
Spule: ZnNi

Elektrisch

Nennspannung: 12 V DC, 24 V DC, 48 V DC
zul. Betriebsstrom: 2600 mA (12 V); 940 mA (24 V);
500 mA (48 V)
Nennwiderstand R_{20} : 2,6 Ω (12 V); 19,6 Ω (24 V);
71 Ω (48 V)
PWM- Frequenz: vorzugsweise 85 Hz
Schutzart: IP 65
Magnetspulen: DIN 43650 Form A;
AMP Junior Timer
Ansteuergeräte: siehe separate Datenblätter

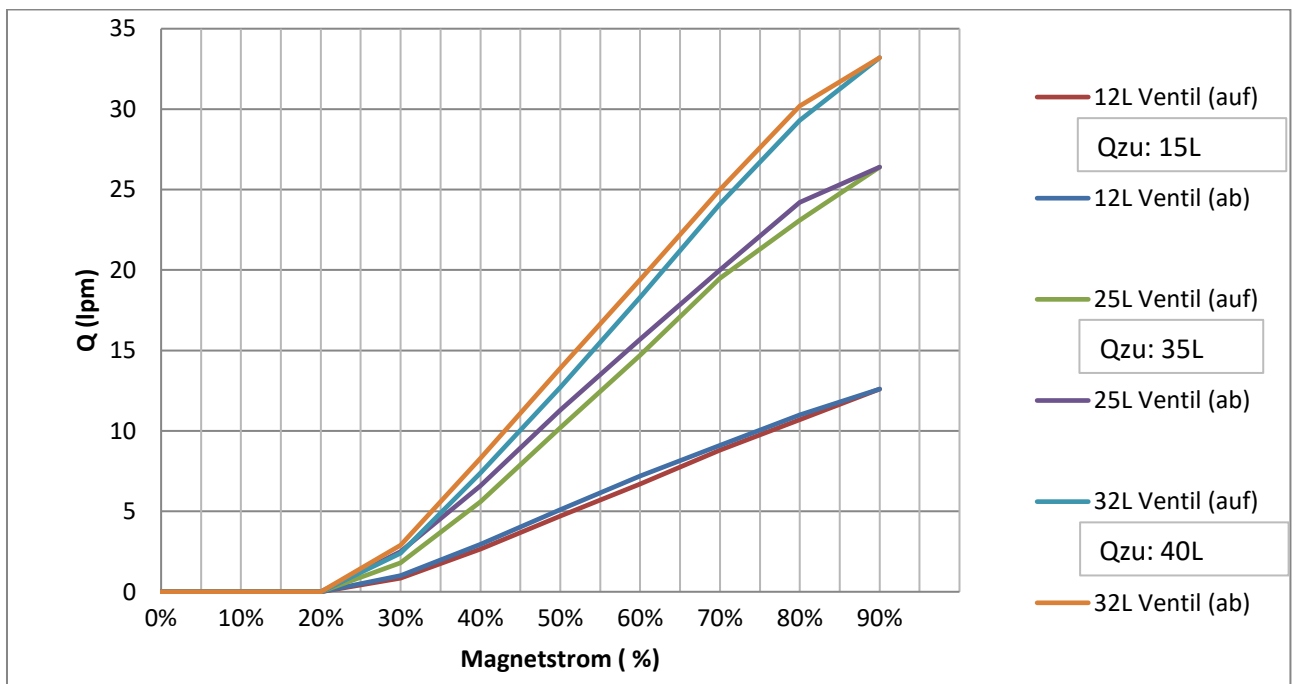
Abmessungen

Abb. zeigt Spule mit AMP-Anschluss

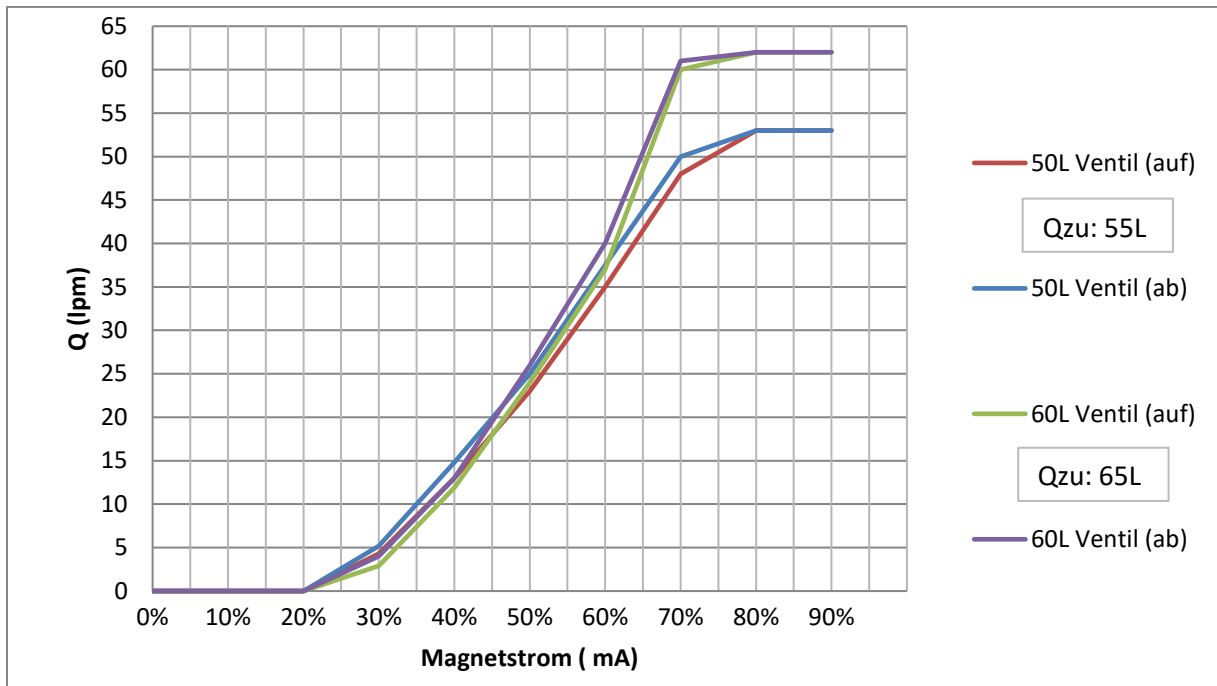


Anschlüsse: 3 x G 1/2"

Kennlinien



Exemplarmessung



Exemplarmessung

Typenschlüssel.....

PSR12	-	32	-	SG	-	1	-	D24
Basiscode		max.Regelstrom		stromlose Stellung		Stand		Magnetspule
		12=12 lpm		SG=stromlos geschlossen				A12 = 12 V DC AMP jr.
		25=25 lpm						A24 = 24 V DC AMP jr.
		32=32 lpm						A48 = 48 V DC AMP jr.
		50=50 lpm						D12 = 12 V DC DIN 43650
		65=65 lpm						D24 = 24 V DC DIN 43650

Technische Änderungen vorbehalten.