

**HINWEISE UND ANGABEN**

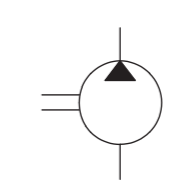
Betriebsbedingungen siehe Y 510 201 598  
 Die Darstellung zeigt eine rechtsdrehende Pumpe (Auf Antriebswelle gesehen).  
 Bei linksdrehender Pumpe ist Druck- und Sauganschluß vertauscht.  
 Die Pumpe darf nur in angegebener Drehrichtung drehen.

Alle Ölanschlüsse für Transport und Lagerung staubdicht verschlossen, z.B. mit Kunststoffstopfen

**ADDITIONAL INFORMATION**

WORKING CONDITIONS SEE Y 510 201 598  
 CW ROTATION SHOWN.  
 CCW ROTATION PUMPS HAVE PRESSURE AND SUCTION PORT ON OPPOSITE SIDE. PUMP MUST BE DRIVEN IN PROPER DIRECTION ONLY.

ALL OIL PORTS CLOSED PROPERLY AGAINST DUST FOR TRANSPORT AND STORAGE, E.G. WITH PLASTIC CLOSURE CAPS.



Entwurfs-Zeichnungs-Nr.	Bestell-Nr.	AZPF-... Typ-Aufschrift	Dreh-richtung	Volumen [cm <sup>3</sup> /U]	max. Drehzahl [U/min]	max. Druck (intermitt.) [bar]	A	B	Bemerkungen
DRAWING	PART NUMBER	DESIGNATION	DIR. OF ROTATION	DISPLACEMENT	MAX. SPEED	MAX. PRESSURE	DIMENSIONS [mm]		REMARKS
B 510 830 028	0 510 715 012		rechts/CW	22.5	3000	230	58.6	116.1	
B 510 230 056	0 510 715 305		links/CCW	22.5	2500	210	52.6	104.1	
B 510 230 055	0 510 715 003		rechts/CW	22.5	2500	210	52.6	104.1	
B 510 230 074	0 510 615 341	...-11-019 LCN 20 MB	links/CCW	19	3000	230	45.0	98.7	
B 510 230 073			rechts/CW	19	3000	230	45.0	98.7	
B 510 230 072	0 510 615 314	...-11-016 LCN 20 MB	links/CCW	16	3000	280	45.0	93.7	
B 510 230 098	0 510 615 014	...-11-016 RCN 20 MB	rechts/CW	16	3000	280	45.0	93.7	
B 510 230 071	0 510 615 006	...-11-016 RCN 20 MB	rechts/CW	16	3000	280	45.0	93.7	
B 510 230 070		...-11-014 LCN 20 KB	links/CCW	14	3000	280	45.0	90.3	
B 510 230 069	0 510 515 015	...-11-014 RCN 20 MB	rechts/CW	14	3000	280	45.0	90.3	
B 510 230 068	0 510 515 310	...-10-011 LCN 20 MB	links/CW	11	3500	280	44.5	85.3	
B 510 230 067	0 510 515 004	...-11-011 RCN 20 MB	rechts/CW	11	3500	280	44.5	85.3	
B 510 230 066	0 510 415 313	...-11-008 LCN 20 MB	links/CCW	8	4000	280	40.7	80.3	
B 510 230 065	0 510 415 005	...-10-008 RCN 20 MB	rechts/CW	8	4000	280	40.7	80.3	
B 510 230 064	0 510 315 304	...-11-005 LCN 20 MB	links/CCW	5.5	4000	280	38.6	76.2	
B 510 230 063	0 510 315 004	...-11-005 RCN 20 MB	rechts/CW	5.5	4000	280	38.6	76.2	
B 510 230 062	0 510 215 306	...-11-004 LCN 20 MB	links/CCW	4	4000	280	37.4	73.7	
B 510 230 061	0 510 215 006	...-11-004 RCN 20 MB	rechts/CW	4	4000	280	37.4	73.7	

general tolerances for/Allgemeintoleranzen fuer		
lin.dim./L-masse	radii/Radien	angles/Winkel
± 0.3	--	± 1°
all linear dimensions in/Alle Laengenmasse in		mm
A-document/A-Dokument	AS1855600	

BD --	20131113	bhl2si	bhl2si	len2si	7930	DC-MA/EPE1	R7930C000437	
AA --	19900709	MG			7930	DC-MA/EPE1	erstellt	
Ind./Change/Aend.	YYYYMMDD	Drawn/Gez.	Checked/Prüf.	Releas./Freig.	BWN	Resp. dept./Verantw. Abt.	Add. info./Zus. Info.	
Lang./Spr. EN/DE	Syst. PE	Wght./Gew. 1:2	<b>Rexroth Bosch Group</b>				HY GEAR PUMP HY-ZAHNRADPUMPE	Sheet/Bl. 1/1
MNR			OFFER DRAWING ANGEBOTSSZEICHN.				AGZ A 510 230 061	DP/TD Ind. Format 001 BD A2
			Repl. for				Repl. by	

© This document, as well as the data, specifications and other information set forth in it, are the exclusive property of Bosch Rexroth AG. It may not be reproduced or given to third parties without its consent.

© Alle Rechte bei Bosch Rexroth AG, auch für den Fall von Schutzrechtsanmeldungen. Jede Verfügungsbefugnis, wie Kopier- und Weitergaberecht, bei uns.

R451855600 / A510230061 / BD.1 / MODEL NAME / DRAFT / BD.1