

HINWEISE UND ANGABEN

Die Darstellung zeigt eine rechtsdrehende Pumpe (Auf Antriebswelle gesehen).
Bei linksdrehender Pumpe ist Druck- und Sauganschluß vertauscht.
Die Pumpe darf nur in angegebener Drehrichtung drehen.

Betriebsmittel: Hydraulik- oder Motorenöle
zulässiger Viskositätsbereich 12...800 mm²/s
empfohlener Viskositätsbereich 20...100 mm²/s
Startviskosität zulässig bis 2 000 mm²/s

Betriebsmitteltemperatur: max. +80°C

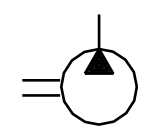
Umgebungstemperatur : -30°C...+60°C

Pumpeneingangsdruck : p_e = 0,7 ...3,0 bar (absolut)

* Dauerbetrieb : siehe Y 510 200 439

Antrieb : siehe Y 510 200 401

Einbaulage beliebig



B 510 240 258	0 510 725 080	HY/ZFS 11/22.5 BR 262 L	rechts	22.5	3000	230	61.1	127.4		L.Lager/ V-WDR
B 510 240 243			links	22.5	2500	210	55.1	115.4		
B 510 240 260	0 510 625 055	HY/ZFS 11/19 BR 262	rechts	19	3000	230	47.5	110		Viton-WDR
B 510 240 242			links	19	3000	230	47.5	110		
B 510 240 228			links	16	3000	280	47.5	105		
B 510 240 212			links	11	3500	280	47	96.6		
B 510 240 227			links	8	4000	280	43.2	91.6		
Entwurfs-Zeichnungs-Nr.	Bestell-Nr.	Typ-Aufschrift	Dreh-richtung	Fördervolumen [cm ³ /U]	max. * Drehzahl [U/min]	max. Druck * (intermitt.) [bar]	A [mm]	B [mm]	Gewicht [kg]	Bemerkung

Nicht tol. Maße/		ISO E
± 0.3 mm, ± 1 °		
Gr. St.	Datum/	Name/
gz/	04.11.87	MG
gp/		
gs/		
Orig. DIN A3	Original: DC-MA/EPE	
CAD	ROBERT BOSCH GMBH STUTTGART	
Ers. f. / A 510 240 212	v.14.12.83 Ers. d. /	

Nach außerhalb kein Umtausch/				
Nr.	Änderung	gez.	gültig	gepr.
6	51 MAEPE 0168	Bs	25.07.2011	Ka
5	0 510 625 055 nachgetr.	LL	22.06.94	.
4	Viton-WDR nachgetr.	MG	10.08.92	.
3	0 510 725 080 nachgetr.	MG	28.07.92	.
2	B510240242 u. ..243 neu	MG	26.11.90	.
1	Neu gezeichnet	MG	04.11.87	.

Maßstab 1:2	Gewicht
Angebotszeichnung	
Benennung/	
Hydrozahnradpumpe Baureihe "FS"	
Nr. /	Blatt 1
A 510 240 212	1 BL/
v..	v..