

HINWEISE UND ANGABEN

Betriebsbedingungen siehe Y 510 201 598

Die Darstellung zeigt eine rechtsdrehende Pumpe (Auf Antriebswelle gesehen). Bei linksdrehender Pumpe ist Druck- und Sauganschluß vertauscht. Die Pumpe darf nur in angegebener Drehrichtung drehen.

Alle Ölschlüsse für Transport und Lagerung staubdicht verschlossen, z.B. mit Kunststoffstopfen

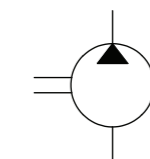
* Kurzzeitig

ADDITIONAL INFORMATION

OPERATING CONDITIONS ACCORDING TO Y 510 201 598
CW ROTATION SHOWN. CCW ROTATION PUMPS HAVE PRESSURE AND SUCTION PORT ON OPPOSITE SIDE. PUMP MUST BE DRIVEN IN PROPER DIRECTION ONLY

ALL OIL-PORTS CAPPED DUSTPROOF DURING TRANSPORT AND STORING, E.G. WITH PLASTIC PLUGS

* SHORT TERM



B 510 840 061	0 510 725 457	AZPF-11-022LCB20PB	links/CCW	22.5	2500	210	55.1	113.0	.
B 510 240 016	0 510 725 330	AZPF-11-022LCB20MB	links/CCW	22.5	2500	210	55.1	113.0	.
B 510 240 015	0 510 725 030	AZPF-12-022RCB20KB	rechts/CW	22.5	2500	210	55.1	113.0	.
B 510 240 098	0 510 625 360	AZPF-12-019LCB20MB	links/CCW	19	3000	230	47.5	107.6	.
B 510 240 034	0 510 625 314	AZPF-11-019LCB20MB	links/CCW	19	3000	230	47.5	107.6	.
B 510 240 033	0 510 625 013	AZPF-11-019RCB20MB	rechts/CW	19	3000	230	47.5	107.6	.
B 510 240 044	0 510 625 326	AZPF-12-016LCB20MB	links/CCW	16	3000	280	47.5	102.6	.
B 510 240 032	0 510 625 315	AZPF-11-016LCB20MB	links/CCW	16	3000	280	47.5	102.6	.
B 510 240 047	0 510 625 033	AZPF-12-016RCB20MB	rechts/CW	16	3000	280	47.5	102.6	.
B 510 240 031	0 510 625 022	AZPF-11-016RCB20MB	rechts/CW	16	3000	280	47.5	102.6	.
B 510 840 076	.	AZPF-12-016RCB20KB	rechts/CW	16	3300*	180	47.5	102.6	Run in Pressure- 205 bar
B 510 240 043	0 510 525 321	AZPF-12-014LCB20MB	links/CCW	14	3000	280	47.5	99.2	.
B 510 240 030	0 510 525 319	AZPF-11-014LCB20MB	links/CCW	14	3000	280	47.5	99.2	.
B 510 240 048	0 510 525 026	AZPF-12-014RCB20MB	rechts/CW	14	3000	280	47.5	99.2	.
B 510 240 029	0 510 525 018	AZPF-11-014RCB20MB	rechts/CW	14	3000	280	47.5	99.2	.
B 510 240 089	0 510 525 333	AZPF-12-011LCB20MB	links/CCW	11	3500	280	47.0	94.2	.
B 510 840 036	0 510 525 377	AZPF-12-011LCB20PB	links/CCW	11	2500	280	47.0	94.2	.
B 510 240 028	0 510 525 311	AZPF-11-011LCB20MB	links/CCW	11	3500	280	47.0	94.2	.
B 510 240 046	0 510 525 022	AZPF-12-011RCB20MB	rechts/CW	11	3500	280	47.0	94.2	.
B 510 240 135	.	AZPF-11-011RCB20PB	rechts/CW	11	3500	280	47.0	94.2	.
B 510 240 027	0 510 525 009	AZPF-11-011RCB20MB	rechts/CW	11	3500	280	47.0	94.2	.
B 510 240 026	0 510 425 307	AZPF-11-008LCB20MB	links/CCW	8	4000	280	43.2	89.2	.
B 510 240 054	.	AZPF-12-008RCB20PB	rechts/CW	8	4000	280	43.2	89.2	.
B 510 240 045	0 510 425 022	AZPF-12-008RCB20KB	rechts/CW	8	4000	280	43.2	89.2	.
B 510 240 025	0 510 425 009	AZPF-11-008RCB20MB	rechts/CW	8	4000	280	43.2	89.2	.
B 510 240 024	0 510 325 306	AZPF-11-005LCB20MB	links/CCW	5.5	4000	280	41.1	85.1	.
B 510 240 122	0 510 325 019	AZPF-12-005RCB20KB	rechts/CW	5.5	4000	280	41.1	85.1	.
B 510 240 023	0 510 325 006	AZPF-11-005RCB20MB	rechts/CW	5.5	4000	280	41.1	85.1	.
B 510 240 090	0 510 225 315	AZPF-12-004LCB20MB	links/CCW	4	4000	280	39.9	82.6	.
B 510 240 022	0 510 225 306	AZPF-11-004LCB20MB	links/CCW	4	4000	280	39.9	82.6	.
B 510 840 066	0 510 225 027	AZPF-12-004RCB20MB	rechts/CW	4	4000	280	39.9	82.6	.
B 510 240 021	0 510 225 006	AZPF-12-004RCB20KB	rechts/CW	4	4000	280	39.9	82.6	.
B 510 240 053	0 510 225 024	AZPF-12-004RCB20PB	rechts/CW	4	4000	280	39.9	82.6	.

Entwurfs-Zeichnungs-Nr.	Bestell-Nr.	Typ-Aufschrift	Dreh-richtung	Volumen [cm ³ /U]	max. Drehzahl [U/min]	max. Druck (intermitt.) [bar]	A	B	Bemerkungen
DRAWING	PART NUMBER	DESIGNATION	DIR. OF ROTATION	DISPLACEMENT	MAX. SPEED	MAX. PRESSURE	DIMENSIONS [mm]		REMARKS

general tolerances for/Allgemeintoleranzen fuer			
lin.dim./L.masse	radii/Radien	angles/Winkel	
±0.3	-	±1°	
all linear dimensions in/Alle Laengenmasse in			mm
drawing standard/Zeichnungsstandard		ISO Standard	
A-document/A-Dokument		50611566	

BC --	20130528	bus2kor	rkj3kor	len2si	7930	DC-MA/EPE	51 MAEPE 0603
AA --	19881003	MG			7930	DC-MA/EPE	erstellt
Ind./Change/Aend.	YYYYMMDD	Drawn/Gez.	Checked/Prf.	Releas./Freig.	BWN	Resp. dept./Verantw. Abt.	Add. info./Zus. Info.
Lang./Spr.	Syst.	Wght./Gew.	Scale/1:2		HY GEAR PUMP HY-ZAHNRADPUMPE		Sheet/Bl. 1/1
EN/DE	PE		1:2		AGZ A 510 240 021		Formal A2
OFFER DRAWING ANGEBOOTSZEICHN.		Repl. for		Repl. by			

© Alle Rechte bei Bosch Rexroth AG. auch für den Fall von Schutzrechtsanmeldungen. Jede Verfügungsbefugnis, wie Kopier- und Weitergaberecht, bei uns.

RA50611566 / AS10240021 / BC.3 / MODEL NAME / DRAFT / BC.3