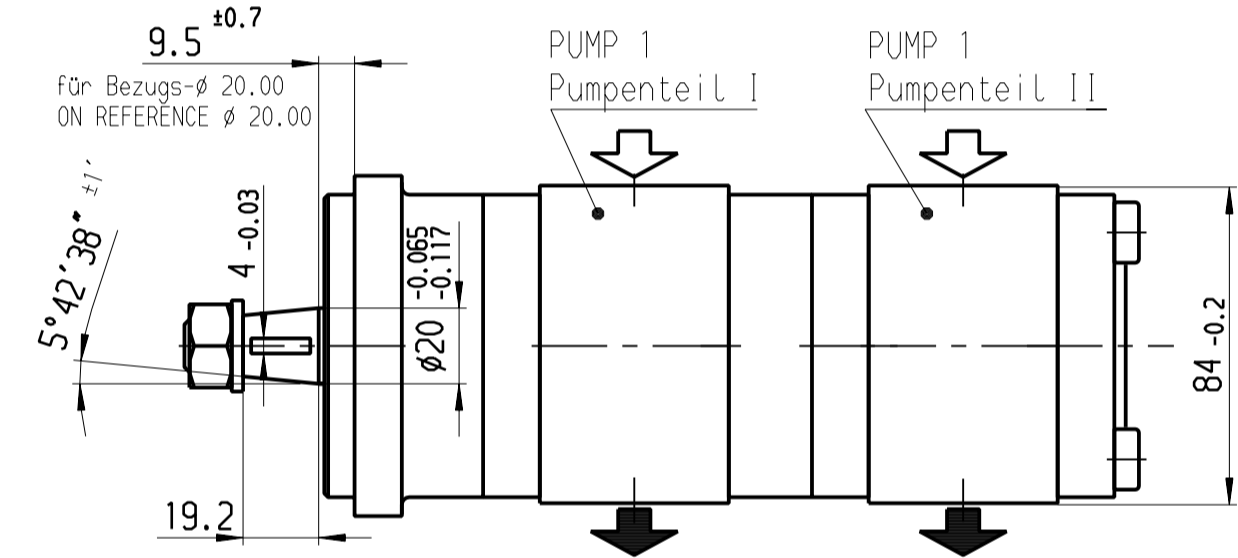


14  
 $\varnothing 22$  bei 22.5 cm<sup>3</sup>/U und  
 $\varnothing 15$  bei 4 cm<sup>3</sup>/U und 5.5 cm<sup>3</sup>/U  
 $\varnothing 22$  WITH SIZE 22.5 cm<sup>3</sup>/U AND  
 $\varnothing 15$  WITH SIZES 4 cm<sup>3</sup>/U AND 5.5 cm<sup>3</sup>/U

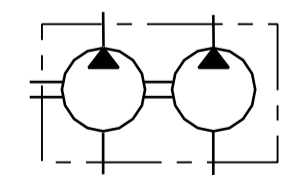


**HINWEISE UND ANGABEN**

Betriebsbedingungen siehe Y 510 201 598  
 Die Darstellung zeigt eine rechtsdrehende Pumpe (Auf Antriebswelle gesehen).  
 Bei Linksdrehender Pumpe ist Druck- und Sauganschluß vertauscht  
 Die Pumpe darf nur in angegebener Drehrichtung drehen.  
 Alle Ölschlüsse für Transport und Lagerung staubdicht  
 verschlossen, z.B. mit Kunststoffstopfen  
 Max zulässiges Antriebsmoment an der Antriebswelle: 65 Nm

**ADDITIONAL INFORMATION**

WORKING CONDITIONS SEE Y 510 201 598  
 CW ROTATION SHOWN.  
 CCW ROTATION PUMPS HAVE PRESSURE AND SUCTION PORT  
 ON OPPOSITE SIDE. PUMP MUST BE DRIVEN IN PROPER DIRECTION ONLY.  
 ALL OIL PORTS CLOSED PROPERLY AGAINST DUST FOR TRANSPORT  
 AND STORAGE, E.G. WITH PLASTIC CLOSURE CAPS.  
 MAX. PERMISSIBLE TORQUE ON THE DRIVE SHAFT: 65 Nm



Part No.	Designation	Rotation	PI	PII	max. Drehzahl [U/min]	max. Druck (intermitt.) [bar]	A	B	C	14
B 510 846 044	AZPFF-12-022/014RSA2020MB	rechts/CW	22.5	14	2800	125	60	86.6	191.1	242.7
B 510 846 043	AZPFF-12-019/014RSA2020MB	rechts/CW	19	14	2500	230	280	79	185.7	237.9
B 510 246 030	0 510 655 304 AZPFF-12-016/016LSA2020MB	Links/CCW	16	16	3000	280	230	79	180.7	235.7
B 510 246 029	0 510 655 005 AZPFF-12-016/016R5A2020MB	rechts/CW	16	16	3000	280	230	79	180.7	235.7
B 510 246 028	0 510 655 303 AZPFF-12-016/011LSA2020MB	Links/CCW	16	11	3000	280	280	79	180.2	227.3
B 510 246 027	0 510 655 004 AZPFF-12-016/011RSA2020MB	rechts/CW	16	11	3000	280	280	79	180.2	227.3
B 510 246 026	0 510 655 302 AZPFF-12-016/008LSA2020MB	Links/CCW	16	8	3000	280	280	79	176.3	222.3
B 510 246 025	0 510 655 003 AZPFF-12-016/008R5A2020MB	rechts/CW	16	8	3000	280	280	79	176.3	222.3
B 510 246 024	0 510 655 301 AZPFF-11-016/005LSA2020MB	Links/CCW	16	5.5	3000	280	280	79	174.2	218.2
B 510 246 023	0 510 655 002 AZPFF-12-016/005RSA2020MB	rechts/CW	16	5.5	3000	280	280	79	174.2	218.2
B 510 246 022	0 510 655 300 AZPFF-12-016/004LSA2020MB	Links/CCW	16	4	3000	280	280	79	173	215.7
B 510 246 021	0 510 655 001 AZPFF-12-016/004R5A2020MB	rechts/CW	16	4	3000	280	280	79	173	215.7
B 510 246 020	0 510 555 302 AZPFF-12-011/011LSA2020MB	Links/CCW	11	11	3500	280	280	78.5	171.8	218.9
B 510 246 019	0 510 555 003 AZPFF-12-011/011RSA2020MB	rechts/CW	11	11	3500	280	280	78.5	171.8	218.9
B 510 246 018	0 510 555 301 AZPFF-12-011/008LSA2020MB	Links/CCW	11	8	3500	280	280	78.5	168	213.9
B 510 246 017	0 510 555 002 AZPFF-12-011/008R5A2020MB	rechts/CW	11	8	3500	280	280	78.5	168	213.9
B 510 246 016	0 510 555 300 AZPFF-11-011/005LSA2020MB	Links/CCW	11	5.5	3500	280	280	78.5	165.8	209.8
B 510 246 015	0 510 555 001 AZPFF-12-011/005RSA2020MB	rechts/CW	11	5.5	3500	280	280	78.5	165.8	209.8
B 510 246 014		Links/CCW	11	4	3500	280	280	78.5	164.6	208.6
B 510 246 013		rechts/CW	11	4	3500	280	280	78.5	164.6	208.6
B 510 246 012	0 510 455 301 AZPFF-12-008/008LSA2020MB	Links/CCW	8	8	4000	280	280	74.6	163	208.9
B 510 246 011	0 510 455 002 AZPFF-12-008/008R5A2020MB	rechts/CW	8	8	4000	280	280	74.6	163	208.9
B 510 246 010	0 510 455 300 AZPFF-11-008/005LSA2020MB	Links/CCW	8	5.5	4000	280	280	74.6	160.8	204.8
B 510 246 009	0 510 455 001 AZPFF-12-008/005RSA2020MB	rechts/CW	8	5.5	4000	280	280	74.6	160.8	204.8
B 510 246 008		Links/CCW	8	4	4000	280	280	74.6	159.6	203.5
B 510 246 007		rechts/CW	8	4	4000	280	280	74.6	159.6	203.5
B 510 246 006		Links/CCW	5.5	5.5	4000	280	280	72.6	156.7	202
B 510 246 005		rechts/CW	5.5	5.5	4000	280	280	72.6	156.7	202
B 510 246 004	0 510 355 301 AZPFF-12-005/004LSA2020MB	Links/CCW	5.5	4	4000	280	280	72.6	155.5	198.2
B 510 246 003		rechts/CW	5.5	4	4000	280	280	72.6	155.5	198.2
B 510 246 002	0 510 255 300 AZPFF-12-004/004LSA2020MB	Links/CCW	4	4	4000	280	280	71.3	153	195.7
B 510 246 001		rechts/CW	4	4	4000	280	280	71.3	153	195.7

Entwurfs-Zeichnungs-Nr.	Bestell-Nr.	Typ-Aufschrift	Drehrichtung	PI Volumen [cm <sup>3</sup> /U]	PII max. Drehzahl [U/min]	max. Druck (intermitt.) [bar]	A	B	C	Bemerkungen
DRAWING	PART NUMBER	DESIGNATION	DIR. OF ROTATION	DISPLACEMENT	MAX. SPEED	MAX. PRESSURE	DIMENSIONS			REMARKS

Nicht tol. Maße/ NON TOL. DIMENSIONS ± 0.3 mm, ± 1°		ISO E	Maßstab SCALE 1:2	Gewicht WEIGHT
			Angebotszeichnung OFFER DRAWING	
Benennung/ DESIGNATION		Hydrozahnradpumpe Baureihe 'AZPFF'		
Original: DC-MA/EPE		Rexroth Bosch Group		
Nr./ NO.		A 510 246 001		
Ers.f./ SUPERS. NO.		v. Ers.d./ SUPERS. BY v.		
Blatt SHEET 1		. BL/		

Ausdrucker und Kopierer unterliegen dem Urheberrecht. Ohne schriftliche Genehmigung ist die Weitergabe oder die Reproduktion dieses Dokuments nicht zulässig.  
 Copyright © 2010 Rexroth AG. Alle Rechte vorbehalten. Weitergabe und Reproduktion ohne schriftliche Genehmigung ist nicht zulässig.  
 Rexroth, Bosch Rexroth AG, auch für den Fall von Schutzrechtsverletzungen. Jede Verfügungsbefugnis, wie Kopieren- und Weitergaberecht, bei uns.

OBSERVE INSTRUCTIONS FOR FILLING OUT N12A D11/1