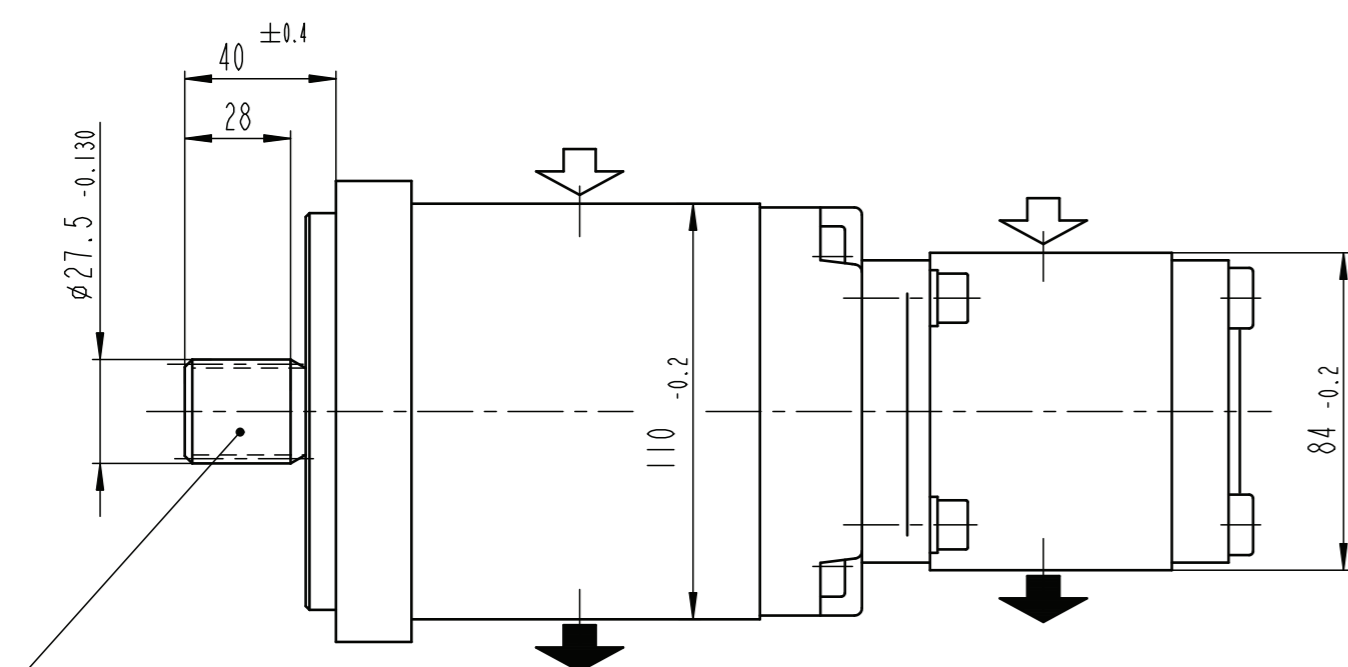
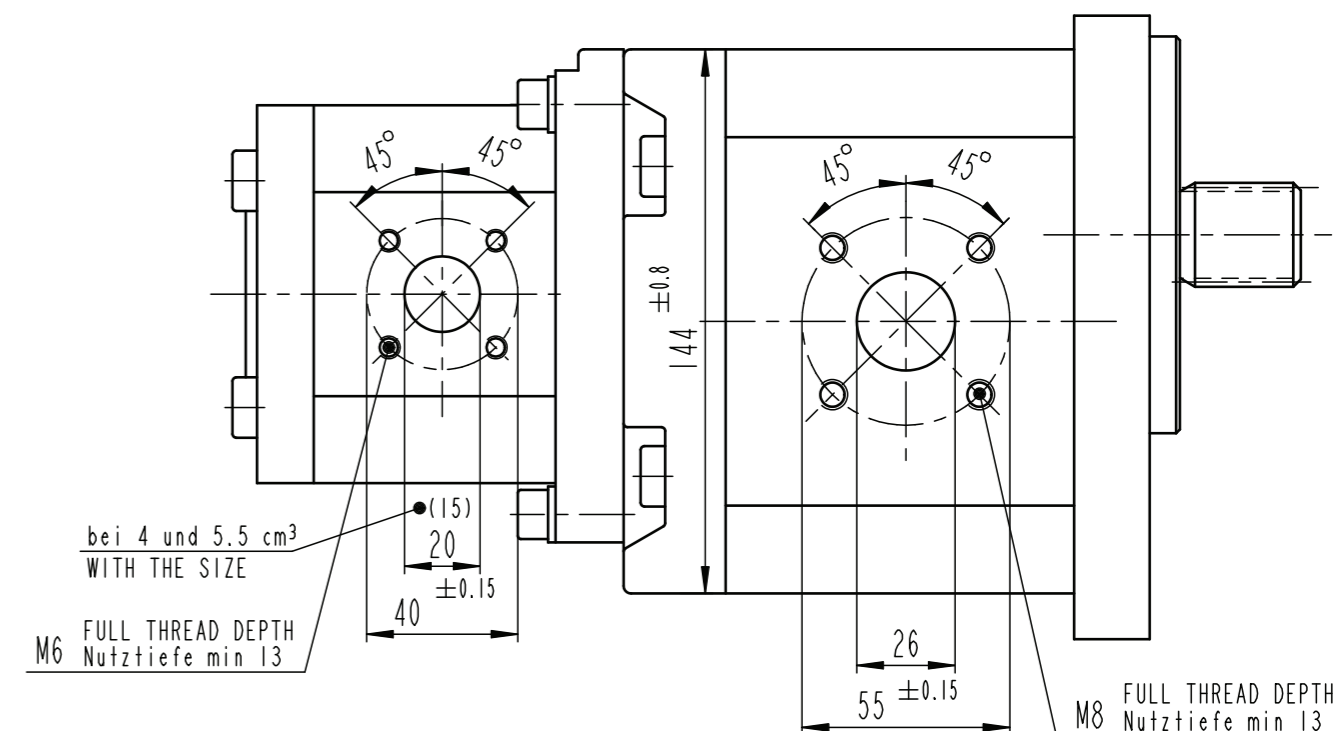
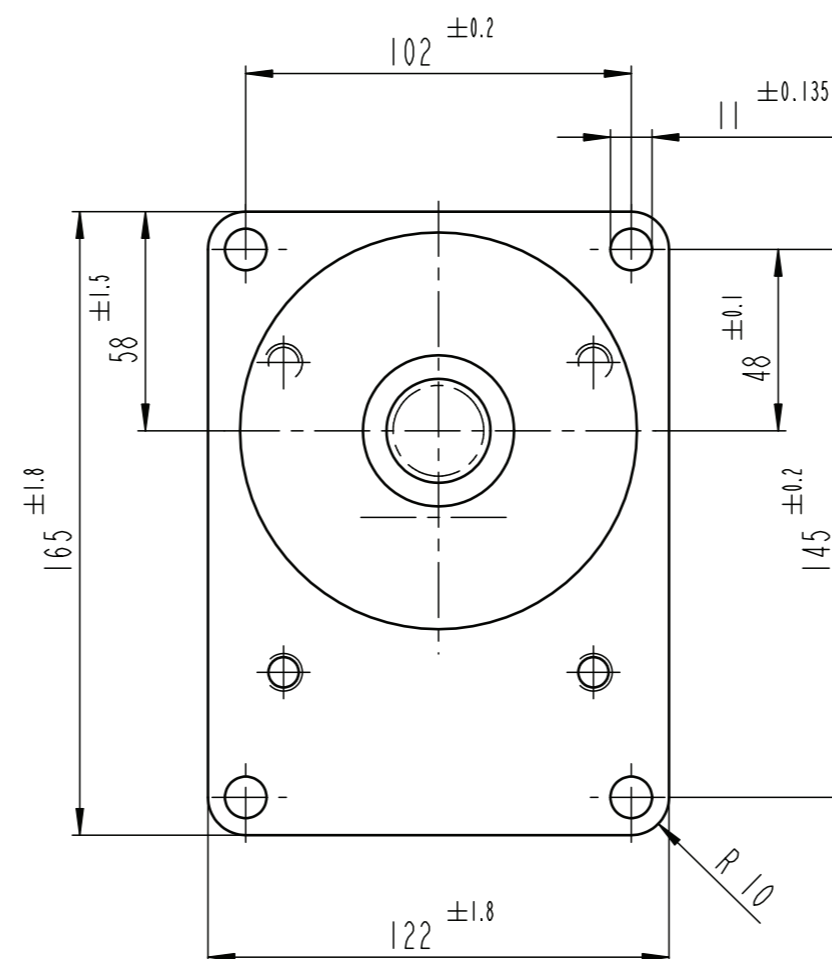
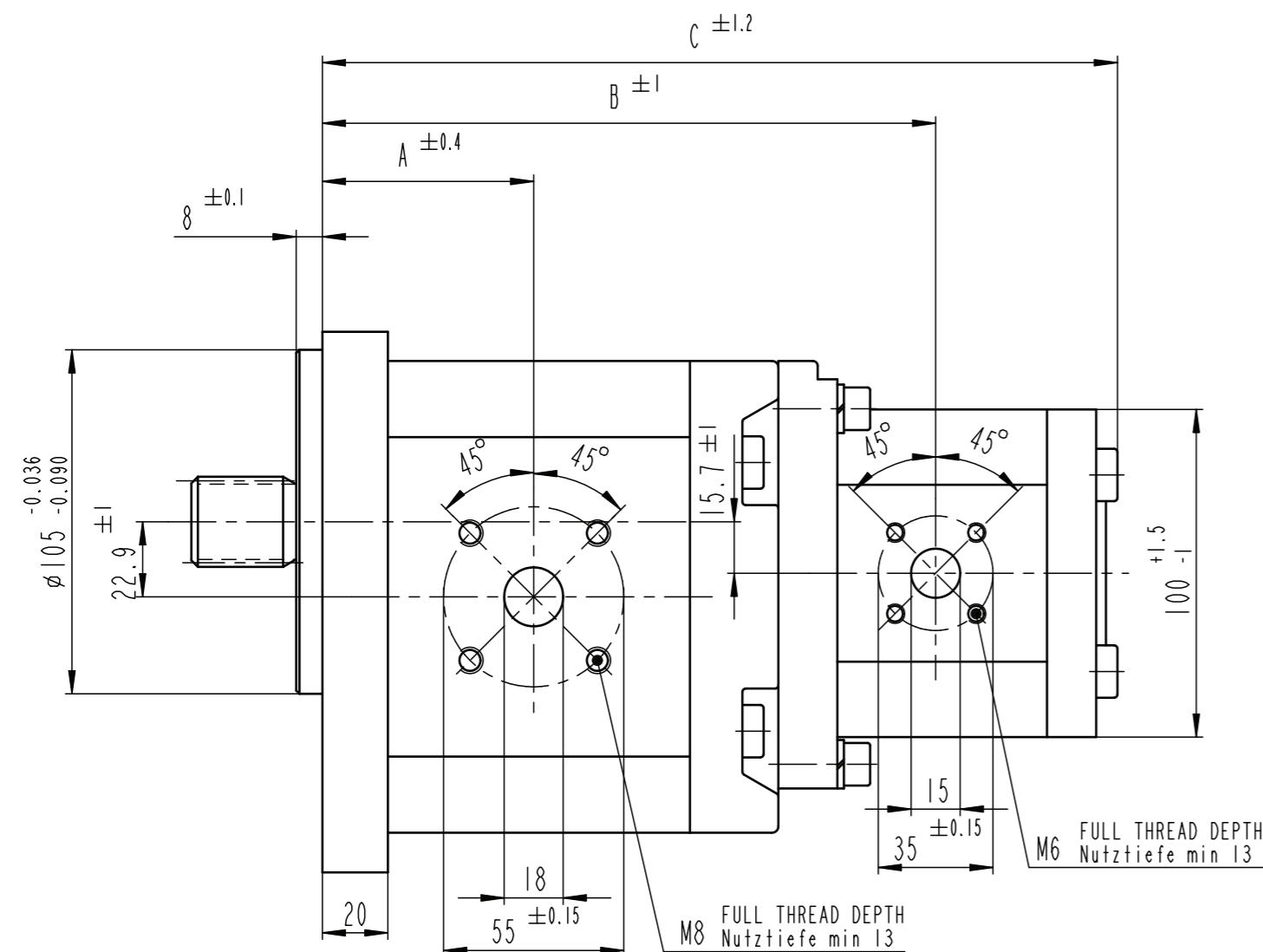


Alle Rechte bei Bosch Rexroth AG, auch für den Fall von Schutzrechtsanmeldungen. Jede Verfügungsbefugnis, wie Kopier- und Weitergaberecht, bei uns.

This document, as well as the data, specifications and other information set forth in it, are the exclusive property of Bosch Rexroth AG. It may not be reproduced or given to third parties without its consent.



Zahnwellenprofil B 28 x 25 nach DIN 5482
jed. Zahndicke $\overline{sw} = 2.996 - 0.030$
SPLINE SHAFT B 28 x 25 DIN 5482
TOOTH THICKNESS $\overline{sw} = 2.996 - 0.030$

HINWEISE UND ANGABEN

Die Darstellung zeigt eine rechtsdrehende Pumpe (Auf Antriebswelle gesehen). Bei linksdrehender Pumpe ist Druck- und Sauganschluß vertauscht. Die Pumpe darf nur in angegebener Drehrichtung drehen.

Betriebsmittel: Hydraulik- oder Motorenöle
zulässiger Viskositätsbereich 12...800 mm²/s
empfohlener Viskositätsbereich 20...100 mm²/s
Startviskosität zulässig bis 2 000 mm²/s

Betriebsmitteltemperatur: max. +80°C

Umgebungstemperatur : -30°C...+80°C

Pumpeneingangsdruck : $p_e = 0.7...3.0$ bar (absolut)
 p_e (PII) = max. 0.5 bar höher als p_e (PI)

* Dauerbetrieb : siehe Y 510 200 439 und Y 510 400 208

Antrieb : durch eine geeignete Ausgleichkupplung

Einbaulage beliebig

** Druckeinschränkung bedingt durch Mitnehmer

ADDITIONAL INFORMATION

CW ROTATION SHOWN: CCW ROTATION PUMPS HAVE PRESSURE AND SUCTION PORT ON OPPOSITE SIDE. PUMP MUST BE DRIVEN IN PROPER DIRECTION ONLY.

FLUIDS : HYDRAULIC OILS OR ENGINE OILS
OPERATING VISCOSITY RANGE 12...800 MM²/S
RECOMMENDED VISCOSITY RANGE 20...100 MM²/S
STARTING VISCOSITY < 2000 MM²/S

FLUID TEMPERATURE : MAX. +80°C

AMBIENT TEMP. RANGE : -30°C...+80°C

SUCTION PRESSURE : $P_E = 0.7...3.0$ BAR (ABSOLUTE)
 p_e (PII) = MAX. 0.5 bar HIGHER THAN p_e (PI)

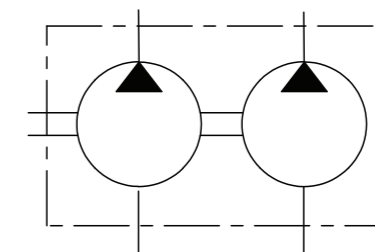
* CONTINOUS OPERATION : SEE Y 510 200 439 AND Y 510 400 208

PUMP DRIVE : FLEXIBLE COUPLING

INSTALLATION POSITION OPTIONAL

** PRESSURE LIMIT CONTINGENT ON COUPLING

Ind.	Change/Aend.	YYYYMMDD	Drawn/Gez.	Checked/Prüf.	Releas./Freig.	BWN	Resp. deprt./Verantw. Abt.	Add. info./Zus. Info.							
B 510 445 053	0 510 769 316	...	11-045/019	LFB 2020 MB	links/CCW	45	19	2600	210	200**	69.5	199.2	261.2	.	
B 510 445 052	0 510 769 315	...	11-045/016	LFB 2020 MB	links/CCW	45	16	2600	210	230**	69.5	199.2	256.2	.	
B 510 445 044	11-045/011	RFB 2020 MB	rechts/CW	45	11	2600	210	280	69.5	198.7	247.8	.	
B 510 445 043	0 510 768 310	...	11-038/016	LFB 2020 MB	links/CCW	38	16	2800	210	230**	66.5	192.7	249.7	.	
B 510 445 040	0 510 768 014	...	11-038/011	RFB 2020 MB	rechts/CW	38	11	2800	210	280	66.5	192.2	241.3	.	
B 510 445 042	0 510 768 312	...	11-038/005	LFB 2020 MB	links/CCW	38	5.5	2800	210	280	66.5	186.3	232.2	.	
B 510 445 041	11-038/005	RFB 2020 MB	rechts/CW	38	5.5	2800	210	280	66.5	186.3	232.2	.	
B 510 445 051	0 510 767 320	...	11-032/016	LFB 2020 MB	links/CCW	32	16	2800	210	230**	64.5	187.2	244.2	.	
B 510 445 047	11-032/011	RFB 2020 MB	rechts/CW	32	11	2800	210	280	64.5	186.7	235.8	.	
Entwurfs-Zeichnungs-Nr.	Bestell-Nr.	AZ...-... Typ-Aufschrift	Dreh-richtung	PI Volumen [cm ³ /U]	PII Drehzahl [U/min]	max. Drehzahl [U/min]	PI * max. Druck (intermitt.) [bar]	PII *	A	B	C	Bemerkungen			
DRAWING	PART NUMBER	DESIGNATION	DIR. OF ROTATION	DISPLACEMENT	MAX. SPEED	MAX. PRESSURE	DIMENSIONS				REMARKS				



general tolerances for/Allgemeintoleranzen fuer
lin.dim./L.masse | radii/Radien | angles/Winkel
± 0.3 | -- | ± 1°
confidential
Vertraulich
A-document/
A-Dokument
RA50584250

AP --	20130129	bhl2si	bhl2si	kae9nue	7930	DC-MA/EPE1	51MAEPE0507
AA --	20010409	MG			7930	DC-MA/EPE1	
Ind. Change/Aend.	YYYYMMDD	Drawn/Gez.	Checked/Prüf.	Releas./Freig.	BWN	Resp. deprt./Verantw. Abt.	Add. info./Zus. Info.
Lang./Spr. EN/DE	Syst. PE	Wght./Gew. Scale/M.Stab 1:2	Rexroth Bosch Group		GEAR PUMP ZAHNRADPUMPE		Sheet/Bl. 1/1
MNR			OFFER DRAWING ANGEBOTSZEICHN.	Repl. for	AGZ	A 510 445 040	DP/TD 001
				Repl. by			Ind. Format AP A2

RA50584250 / A51045040 / AP-1 / MODEL NAME / DRAFT / AP-1