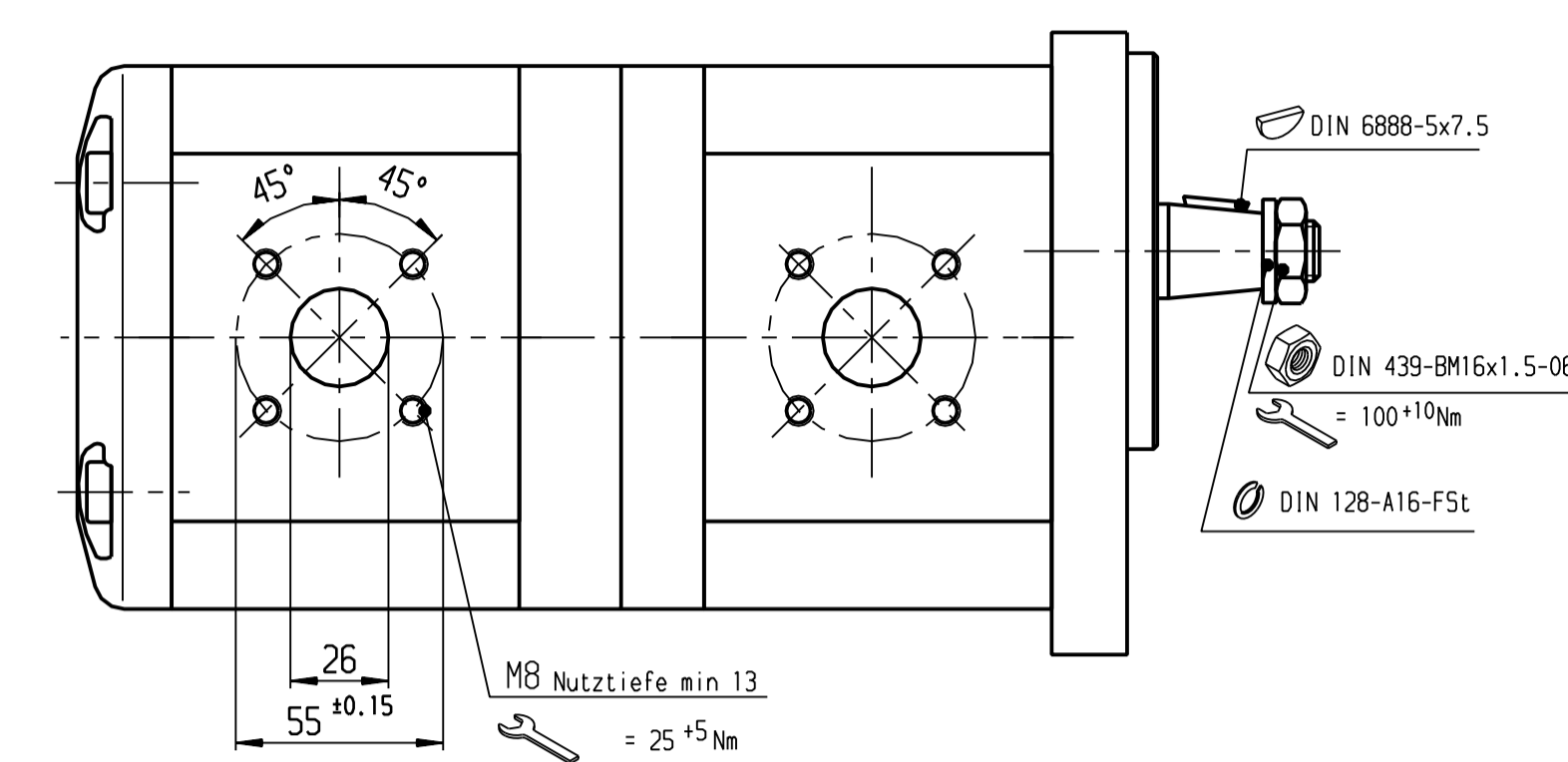
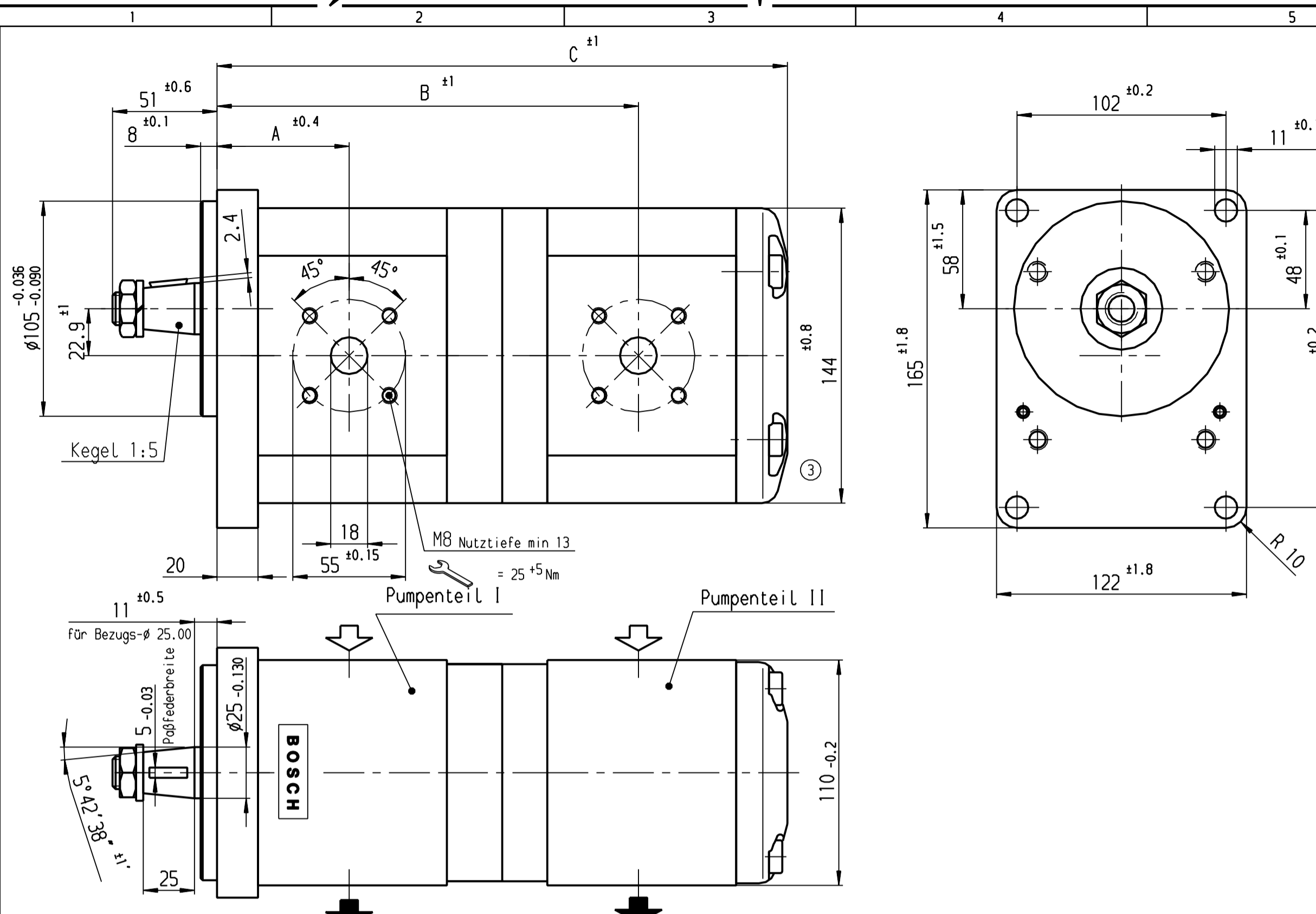


Ausdrücke und Kopien unterliegen nicht dem Änderungsdienst

© Alle Rechte bei ROBERT BOSCH GMBH, auch für den Fall von Schutzrechtsverletzungen. Jede Verfügungsbeugsnis, wie Kopier- und Weitergaberecht, bei uns.

Weitere Fremdspr.-AZ



HINWEISE UND ANGABEN

Die Darstellung zeigt eine rechtsdrehende Pumpe (Auf Antriebswelle gesehen). Bei linksdrehender Pumpe ist Druck- und Sauganschluß vertauscht. Die Pumpe darf nur in angegebener Drehrichtung drehen.

Betriebsmittel: Hydraulik- oder Motorenöle
 zulässiger Viskositätsbereich 12...800 mm²/s
 empfohlener Viskositätsbereich 20...100 mm²/s
 Startviskosität zulässig bis 2 000 mm²/s

Betriebsmitteltemperatur: max. +80°C

Umgebungstemperatur : -30°C...+60°C

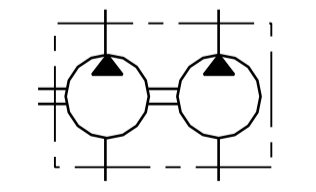
Pumpeneingangsdruck : pe = 0.7...3.0 bar (absolut)
 pe (PI) = max. 0.5 bar höher als pe (PII)

* Dauerbetrieb : siehe Y 510 400 208
 Max. übertragbares Moment PT1-PT2 130 Nm!

** Bei gleichzeitig auftretenden Betriebsdrücken (Dauerdruck)

Antrieb : durch eine geeignete Ausgleichkupplung

Einbaulage beliebig



| B | 510 444 100 | | HY/ZGGS11/56+56L401 | links | 56 | 56 | 2300 | 200 | 140 | 77.2 | 241.4 | 327 |
|---|-------------|---------------|-------------------------|--------|------|------|------|-----|-----|------|-------|-----|
| B | 510 444 090 | 0 510 769 310 | HY/ZGGS11/45+45L401 | links | 45 | 45 | 2600 | 230 | 175 | 69.5 | 223 | 303 |
| B | 510 444 089 | 0 510 769 011 | HY/ZGGS11/45+45R401 | rechts | 45 | 45 | 2600 | 230 | 175 | 69.5 | 223 | 303 |
| B | 510 444 088 | 0 510 769 309 | HY/ZGGS11/45+38L401 | links | 45 | 38 | 2600 | 230 | 205 | 69.5 | 220 | 296 |
| B | 510 444 087 | 0 510 769 010 | HY/ZGGS11/45+38R401 | rechts | 45 | 38 | 2600 | 230 | 205 | 69.5 | 220 | 296 |
| B | 510 444 086 | 0 510 769 308 | HY/ZGGS11/45+32L401 | links | 45 | 32 | 2600 | 230 | 250 | 69.5 | 218 | 291 |
| B | 510 444 085 | 0 510 769 009 | HY/ZGGS11/45+32R401 | rechts | 45 | 32 | 2600 | 230 | 250 | 69.5 | 218 | 291 |
| B | 510 444 082 | 0 510 769 306 | HY/ZGGS11/45+22.5L401 | links | 45 | 22.5 | 2600 | 230 | 250 | 69.5 | 214 | 282 |
| B | 510 444 081 | 0 510 769 007 | HY/ZGGS11/45+22.5R401 | rechts | 45 | 22.5 | 2600 | 230 | 250 | 69.5 | 214 | 282 |
| B | 510 444 080 | 0 510 768 309 | HY/ZGGS11/38+38L401 | links | 38 | 38 | 2800 | 250 | 205 | 66.5 | 213 | 290 |
| B | 510 444 079 | 0 510 768 011 | HY/ZGGS11/38+38R401 | rechts | 38 | 38 | 2800 | 250 | 205 | 66.5 | 213 | 290 |
| B | 510 444 078 | 0 510 768 308 | HY/ZGGS11/38+32L401 | links | 38 | 32 | 2800 | 250 | 250 | 66.5 | 211 | 284 |
| B | 510 444 077 | 0 510 768 010 | HY/ZGGS11/38+32R401 | rechts | 38 | 32 | 2800 | 250 | 250 | 66.5 | 211 | 284 |
| B | 510 444 074 | 0 510 768 306 | HY/ZGGS11/38+22.5L401 | links | 38 | 22.5 | 2800 | 250 | 250 | 66.5 | 208 | 276 |
| B | 510 444 073 | 0 510 768 008 | HY/ZGGS11/38+22.5R401 | rechts | 38 | 22.5 | 2800 | 250 | 250 | 66.5 | 208 | 276 |
| B | 510 444 072 | 0 510 767 307 | HY/ZGGS11/32+32L401 | links | 32 | 32 | 2800 | 250 | 250 | 64.5 | 206 | 279 |
| B | 510 444 071 | 0 510 767 010 | HY/ZGGS11/32+32R401 | rechts | 32 | 32 | 2800 | 250 | 250 | 64.5 | 206 | 279 |
| B | 510 444 068 | 0 510 767 305 | HY/ZGGS11/32+22.5L401 | links | 32 | 22.5 | 2800 | 250 | 250 | 64.5 | 202 | 270 |
| B | 510 444 067 | 0 510 767 008 | HY/ZGGS11/32+22.5R401 | rechts | 32 | 22.5 | 2800 | 250 | 250 | 64.5 | 202 | 270 |
| B | 510 444 066 | 0 510 766 306 | HY/ZGGS11/28+28L401 | links | 28 | 28 | 3000 | 250 | 250 | 63 | 201 | 272 |
| B | 510 444 065 | | HY/ZGGS11/28+28R401 | rechts | 28 | 28 | 3000 | 250 | 250 | 63 | 201 | 272 |
| B | 510 444 062 | 0 510 765 308 | HY/ZGGS11/22.5+22.5L401 | links | 22.5 | 22.5 | 3000 | 250 | 250 | 61 | 194 | 262 |
| B | 510 444 061 | 0 510 765 009 | HY/ZGGS11/22.5+22.5R401 | rechts | 22.5 | 22.5 | 3000 | 250 | 250 | 61 | 194 | 262 |

| Entwurfs-Zeichnungs-Nr. | Bestell-Nr. | Typ-Aufschrift | Dreh-richtung | PI | PII | max. Drehzahl [U/min] | max. Druck (intermitt.) [bar] | A | B | C | Gew. [kg] | Bemerk. |
|-------------------------|-------------|----------------|---------------|-------------------------------------|-----|-----------------------|-------------------------------|----------|---|---|-----------|---------|
| | | | | Förder-volumen [cm ³ /U] | | | ** | Maß [mm] | | | | |

| | | | | |
|------------------------------------|------------------|---|-------------------|---------|
| Nicht tol. Maße/ ± 0.3 mm, ± 1° | | ISO E | Maßstab 1:2 | Gewicht |
| Nach außerhalb kein Umtausch/ | | Angebots-zeichnung | | |
| Gr.St. | Datum/ | Name/ | Benennung/ | |
| gz/ | 13.05.97 | BD | Hydrozahnradpumpe | |
| gp/ | | | Baureihe "ZGGS" | |
| gs/ | | | | |
| Orig. | Original: AT/EHF | | | |
| DIN | ROBERT BOSCH | | | |
| A2 | GMBH | | | |
| CAD | STUTT GART | | | |
| Nr. | Änderung | gez. | gültig | |
| A 510 444 061 | | Ers.f./ AZ qL.Nr. A3 v.13.09.72/Ers.d./ | | |