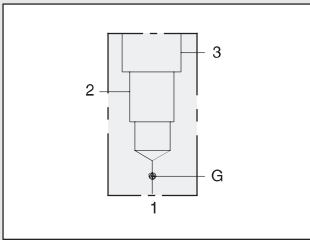


WINKEL-GEHÄUSE

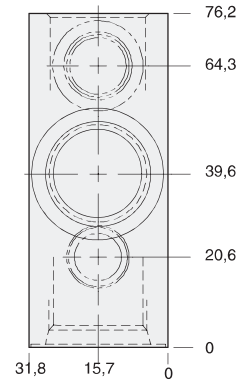
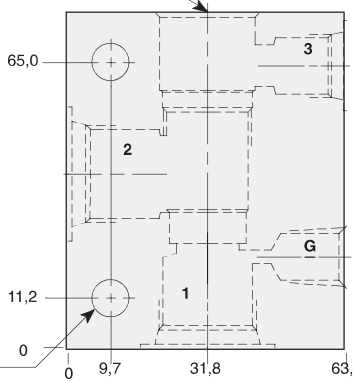


1 Einschraubbohrung T-11A

mit Meßanschluß



Einschraubbohrung T-11A
Tiefe des LS-Anschlags
von Körperoberkante 17,5 mm
(siehe auch Seite iv)



Gehäuse-
Befestigungsloch
8,6 ∅; zweifach



T-11A

Typische Einschraubventile
für diese Gehäuse

Modell / Seite	Modell / Seite
RBAD 1.17	LKDC 9.10
RVCA 1.18	LPDC 9.12
RSDC 2.06	LRDC 9.14
SQDB 2.08	CSAB 10.08
SCCA 2.12	CDAB 10.10
PBDB 3.06	CODA 10.12
LODC 9.08	

Erklärung des SUN Bestellcodes für
Einschraubventile plus Ventilkörper:
siehe Seite iii

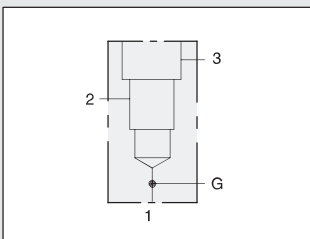
Nenndruck und Werkstoffe: siehe Seite 11.02

		1 & 2	G ^{1/4}	G ^{3/8}	G ^{1/2}
		3	G ^{1/4}	G ^{1/4}	G ^{1/4}
Anschlüsse	Meßanschluß G		G ^{1/4}	G ^{1/4}	G ^{1/4}
Bestellcode	Aluminium-Knetlegierung	EFT	EFU	EFV	
	Hydraulik GGG-Strangguß	EFT/S	EFU/S	EFV/S	

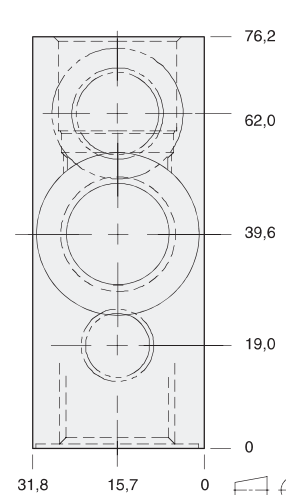
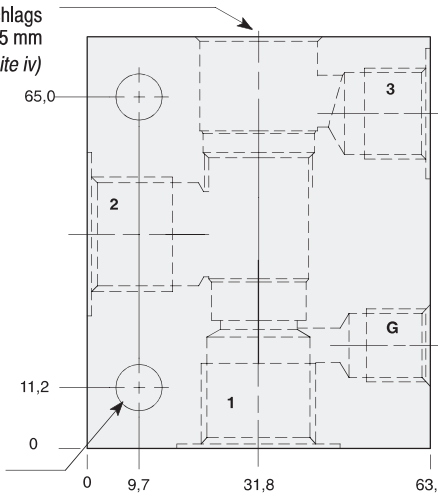
WINKEL-GEHÄUSE

1 Einschraubbohrung T-11A

mit Meßanschluß und Anschluß 3 für hohen Durchfluß



Einschraubbohrung T-11A
Tiefe des LS-Anschlags
von Körperoberkante 17,5 mm
(siehe auch Seite iv)



Gehäuse-
Befestigungsloch
8,6 ∅; zweifach



Typische Einschraubventile
für diese Gehäuse

Modell / Seite	Modell / Seite
PPDB 3.10	DPBB 8.07
FRCA 6.02	DPBC 8.08
DPBA 8.06	DPBD 8.09

Erklärung des SUN Bestellcodes für
Einschraubventile plus Ventilkörper:
siehe Seite iii

Nenndruck und Werkstoffe: siehe Seite 11.02

		1 & 2	G ^{1/2}
		3	G ^{3/8}
Anschlüsse	Meßanschluß G		G ^{1/4}
Bestellcode	Aluminium-Knetlegierung	ELV	
	Hydraulik GGG-Strangguß	ELV/S	