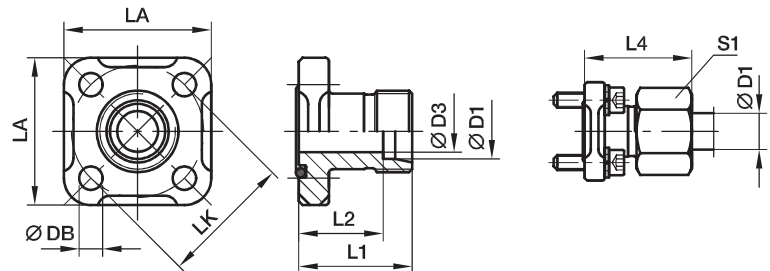


**BFG Zahnradpumpenflansche gerade**

Hydraulikflansche / EO 24° Anschluss



**BFG Flanschverbindung gerade EO 24° Anschluss**

LK	D1 <sup>2)</sup>	D3	L1	L2	L4	LA	S1	DB	Schrauben (metr.)	O-Ring	Gewicht (Stahl) kg/1 St.	Bestellzeichen*	PN (bar) <sup>1)</sup> A3C
35	10L	8	30	23,0	39,0	39	19	6,4	M6×22	20×2,5	0,15	<b>BFG10L/LK35</b>	315
35	12L	10	30	23,0	39,0	39	22	6,4	M6×22	20×2,5	0,16	<b>BFG12L/LK35</b>	315
<b>35</b>	<b>15L</b>	<b>12</b>	<b>30</b>	<b>23,0</b>	<b>38,0</b>	<b>39</b>	<b>27</b>	<b>6,4</b>	<b>M6×22</b>	<b>20×2,5</b>	<b>0,19</b>	<b>BFG15L/LK35</b>	<b>250</b>
35	16S	12	30	21,5	39,5	39	30	6,4	M6×22	20×2,5	0,21	<b>BFG16S/LK35</b>	315
40	15L	12	35	28,0	43,0	42	27	6,4	M6×22	26×2,5	0,17	<b>BFG15L/LK40</b>	100
40	18L	15	35	27,5	44,0	42	32	6,4	M6×22	26×2,5	0,22	<b>BFG18L/LK40</b>	100
40	22L	19	35	27,5	44,5	42	36	6,4	M6×22	26×2,5	0,24	<b>BFG22L/LK40</b>	100
40	28L	24	35	27,5	44,5	42	41	6,4	M6×22	26×2,5	0,28	<b>BFG28L/LK40</b>	100
55	20S	16	50	39,5	61,0	57	36	8,4	M8×25	32×2,5	0,35	<b>BFG20S/LK55</b>	250

<sup>1)</sup> Druckwert genannt = Artikel lieferbar

<sup>3)</sup> L = Leichte Baureihe; S = Schwere Baureihe

PN (bar) = PN (MPa)  
10

**Lieferung ohne Mutter und Schneidring.  
Hinweise zum Bestellen von Komplettverschraubungen  
bzw. alternativen Dichtungsmaterialien siehe Seite M11.**

\*Ergänzen Sie bitte die Bestellzeichen mit den **Kennbuchstaben** für das gewünschte Material.

Bestellzeichen-Ergänzungen				
Material	Kennbuchstaben Oberfläche und Material	Beispiel nur Hydraulik-Flansch	Beispiel inkl. metr. Schraubensatz und O-Ring	Standard- Dichtungswerkstoff (keine zusätzl. Kenn- buchstaben erforderlich)
Stahl, verzinkt, Chrom <sup>6</sup> -frei	CF	BFG16S/LK35CFX	BFG16S/LK35OMDCF	NBR
Stahl, verzinkt	A3C	BFG16S/LK35A3CX	BFG16S/LK35OMDA3C	NBR