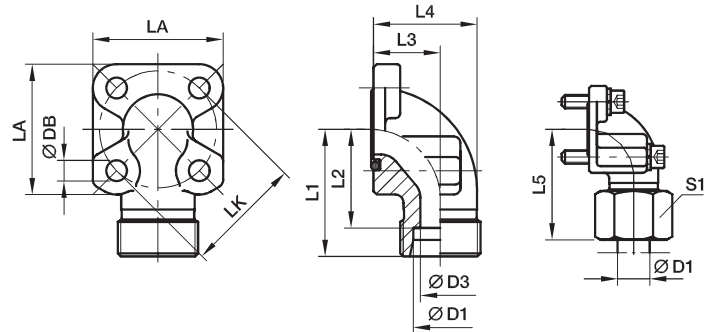


BFW Zahnradpumpenflansche 90° Winkel

Hydraulikflansche / EO 24° Anschluss



BFW 90° Flanschverbindung EO 24° Anschluss

LK	D1 ²⁾	D3	L1	L2	L3	L4	L5	LA	S1	DB	Schrauben		O-Ring	Gewicht (Stahl) kg/1 St.	Bestellzeichen*	PN (bar) ¹⁾
											2 Stück (metr.)	2 Stück (metr.)				
35	10L	8	38	31,0	16,5	26,5	47,0	40	19	6,4	M6×22	M6×35	20×2,5	0,23	BFW10L/LK35	315
35	12L	10	38	31,0	16,5	26,5	47,0	40	22	6,4	M6×22	M6×35	20×2,5	0,26	BFW12L/LK35	315
35	15L	12	38	31,0	16,5	26,5	46,0	40	27	6,4	M6×22	M6×35	20×2,5	0,38	BFW15L/LK35	315
35	16S	12	38	29,5	20,0	31,0	48,0	40	30	6,4	M6×22	M6×40	20×2,5	0,55	BFW16S/LK35	315
35	20S	16	45	34,5	25,0	38,0	56,0	40	36	6,4	M6×22	M6×45	20×2,5	0,65	BFW20S/LK35	315
40	15L	12	38	31,0	22,5	36,5	46,0	42	27	6,4	M6×22	M6×22	26×2,5	0,29	BFW15L/LK40	100
40	18L	15	38	30,5	22,5	36,5	47,0	42	32	6,4	M6×22	M6×22	26×2,5	0,70	BFW18L/LK40	100
40	22L	19	38	30,5	22,5	36,5	47,5	42	36	6,4	M6×22	M6×22	26×2,5	0,36	BFW22L/LK40	100
40	28L	22	40	32,5	28,0	43,0	49,0	42	41	6,4	M6×20	M6×50	26×2,5	0,82	BFW28L/LK40	100
40	35L	31	41	30,5	32,0	55,0	52,0	42	50	6,4	M6×22	M6×60	26×2,5	0,22	BFW35L/LK40	100
40	20S	16	40	29,5	22,5	35,5	50,0	42	36	6,4	M6×22	M6×45	26×2,5	0,23	BFW20S/LK40	250
55	35L	31	49	38,5	32,0	51,5	62,0	58	50	8,4	M8×25	M8×60	32×2,5	0,27	BFW35L/LK55	250
55	42L	38	49	38,0	40,0	64,5	61,0	58	60	8,4	M8×25	M8×70	32×2,5	0,41	BFW42L/LK55	250
55	20S	17	45	34,5	24,0	38,0	56,0	58	36	8,4	M8×25	M8×50	32×2,5	0,94	BFW20S/LK55	250
55	25S	20	49	37,0	30,0	46,0	61,0	58	46	8,4	M8×25	M8×55	32×2,5	0,80	BFW25S/LK55	250
55	30S	26	49	35,5	32,0	50,0	62,0	58	50	8,4	M8×25	M8×50	32×2,5	0,20	BFW30S/LK55	250

¹⁾ Druckwert genannt = Artikel lieferbar

³⁾ L = Leichte Baureihe; S = Schwere Baureihe

PN (bar) = PN (MPa)
10

Lieferung ohne Mutter und Schneidring.
Hinweise zum Bestellen von Komplettverschraubungen
bzw. alternativen Dichtungsmaterialien siehe Seite M11.

*Ergänzen Sie bitte die Bestellzeichen mit den **Kennbuchstaben** für das gewünschte Material.

Bestellzeichen-Ergänzungen				
Material	Kennbuchstaben Oberfläche und Material	Beispiel nur Hydraulik-Flansch	Beispiel inkl. metr. Schraubensatz und O-Ring	Standard-Dichtungswerkstoff (keine zusätzl. Kennbuchstaben erforderlich)
Stahl, verzinkt, Chrom ⁶ -frei	CF	BFW16S/LK35CFX	BFW16S/LK35OMDCF	NBR
Stahl, verzinkt	A3C	BFW16S/LK35A3CX	BFW16S/LK35OMDA3C	NBR