

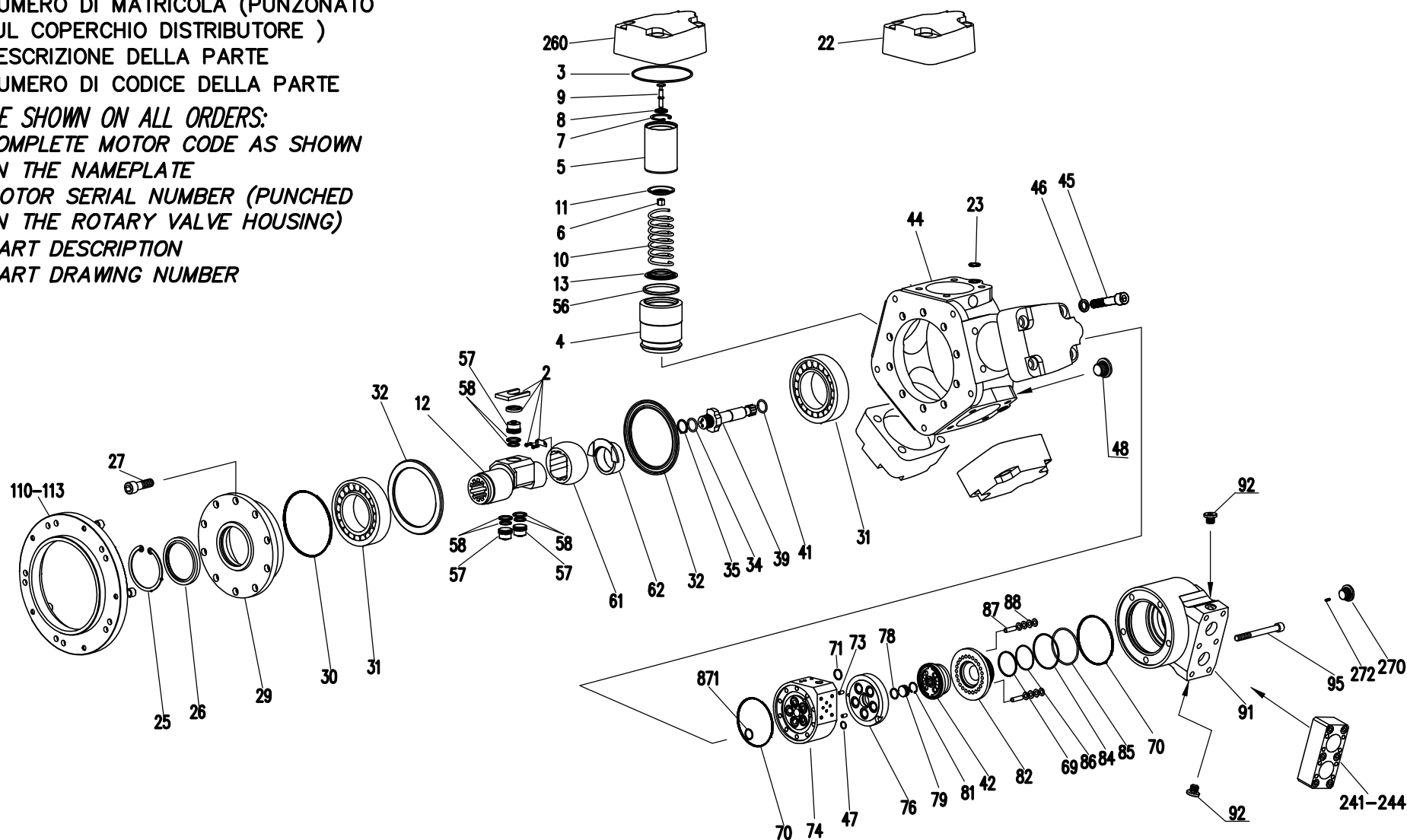
MODIFICHE	rif	data	sigla	descrizione
0				
0				
0				
0				

DA INDICARE SULL'ORDINE:

- 1) CODIFICA DEL MOTORE COME INDICATA SULLA TARGHETTA
- 2) NUMERO DI MATRICOLA (PUNZONATO SUL COPERCHIO DISTRIBUTORE )
- 3) DESCRIZIONE DELLA PARTE
- 4) NUMERO DI CODICE DELLA PARTE

TO BE SHOWN ON ALL ORDERS:

- 1) COMPLETE MOTOR CODE AS SHOWN ON THE NAMEPLATE
- 2) MOTOR SERIAL NUMBER (PUNCHED ON THE ROTARY VALVE HOUSING)
- 3) PART DESCRIPTION
- 4) PART DRAWING NUMBER



CALZONI

Parker

CODICE TECNICO MRD 1126 - 726 - 58325  
 CODICE TARGHET. : MRD1100G726F2N1N1S2NX1000/58325

DIS. 658325