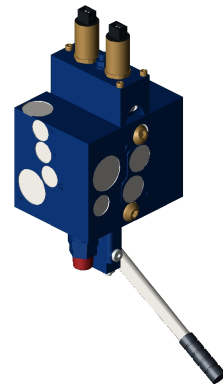


**Typschlüssel** M4-G51088-2X/1M4-12J\_W2\_MV011  
**Materialnummer** R919202941



**■ Vorzugstyp**  
**Beschreibung**

Einheiten		Metrisches System Bei Auswahl dieser Option werden SI Einheiten und die Vorzugstypen für den europäischen Raum angezeigt
Anzahl der Wegeventil-Sektionen	<b>1</b>	Anzahl der Wegeventil-Sektionen
Typ	<b>M4</b>	Load-Sensing-Steuerblock M4 (Hochdruck)
Nenngröße	<b>12</b>	Nenngröße 12
Serie	<b>2X</b>	Serie 20 bis 29 (20 bis 29: unveränderte Einbau- und Anschlussmaße)
Eingangplatte	<b>J270Y</b>	
1. Wegeventil-Sektion	<b>CZZZE040-005W21KH280H280</b>	
Endplatte	<b>LZPT</b>	
Dichtung	<b>V</b>	FKM-Dichtungen Achtung! Dichtungstauglichkeit der verwendeten Druckflüssigkeit beachten!
Anschlussart	<b>01</b>	Anschlüsse als Rohrgewinde nach ISO 228/1
Versorgungsspannung und Leitungsdose	<b>1</b>	Versorgungsspannung im Bordnetz 24 V - AMP Junior Timer 2-polig
Lackierung		1-K-Hydro-Einschichtbeschichtung Enzianblau (RAL5010)
Einsatzgebiet		Standard

**Typschlüssel** M4-G51088-2X/1M4-12J\_W2\_MV011  
**Materialnummer** R919202941

### Technische Daten

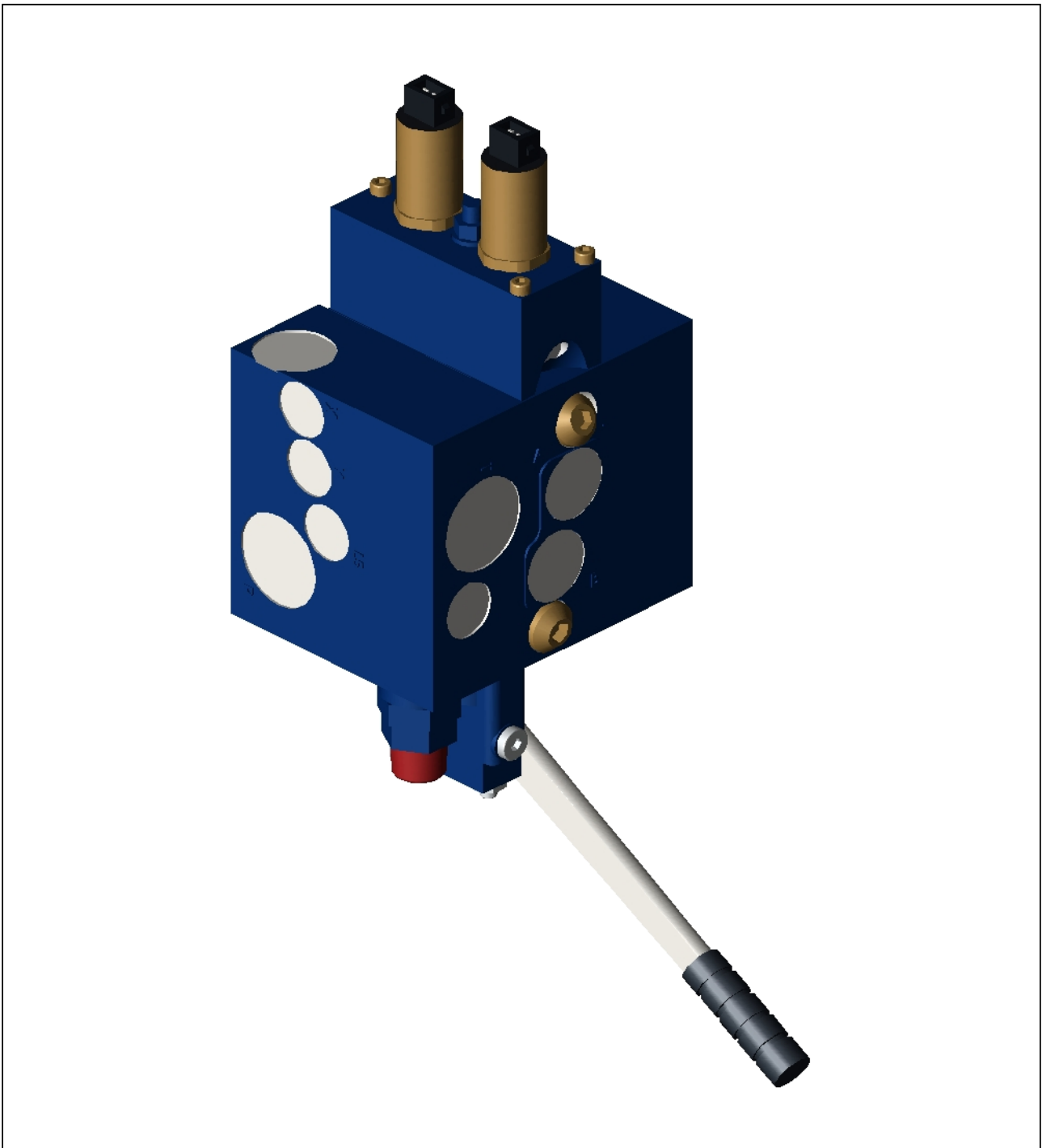
Druckflüssigkeits- und Umgebungstemperaturbereich	<b>-20 bis +80 °C</b>
Volumenstrom maximal	
- Anschluss P	<b>150 l/min</b>
- Anschluss A, B (Druckwaagentyp "C")	<b>140 l/min</b>
Nennndruck	<b>350 bar</b>
Betriebsdruck max.	
- am Anschluss P	<b>350 bar</b>
- am Anschluss A, B	<b>420 bar</b>
- am Anschluss T	<b>30 bar</b>
- am Anschluss Y	<b>drucklos zum Tank</b>
- am Anschluss LS	<b>330 bar</b>
Steuerdruck max.	<b>35 bar</b>
Steuerdruckbereich hydraulisch betätigt	<b>8,5 bis 22,5 bar</b>
Steuerdruckbereich elektrohydraulisch betätigt	<b>6,5 bis 17,2 bar</b>
erforderliches Regel-delta p am Steuerblock	<b>18 bar</b>
Druckflüssigkeit	<b>Mineralöl (HL, HLP) nach DIN 51 524</b>
Andere Druckflüssigkeiten, z. B. HEES (Synthetische Ester) nach VDMA 24568 sowie Druckflüssigkeiten wie unter RD90221 spezifiziert, auf Anfrage.	
Viskositätsbereich	<b>10 bis 380 mm<sup>2</sup>/s</b>
Maximal zulässiger Verschmutzungsgrad	<b>ISO 4406 (C) Klasse 20/18/15</b>
Hierfür empfehlen wir einen Filter mit einer Mindestrückhalterate von $\beta_{10} \geq 75$	

### Hinweis:

Die technischen Daten wurden bei einem Viskositätsbereich von = 30 mm<sup>2</sup>/s ermittelt (HLP46: 50°C).

**Typschlüssel**  
**Materialnummer**

M4-G51088-2X/1M4-12J\_W2\_MV011  
R919202941



Zum Aktivieren des 3D-Modells klicken Sie bitte auf das Bild.  
Für dieses 3D-Modell besteht Haftungsausschluss, da es automatisch erstellt wurde.

**Typschlüssel** M4-G51088-2X/1M4-12J\_W2\_MV011  
**Materialnummer** R919202941

### Eingangsplatte

Typ	<b>J</b>	Closed Center, seitliche Eingangsplatte für Systeme mit LS-Verstellpumpen bis 150 l/min (39,5 U.S. GPM) Fördermenge
Druckbegrenzung	<b>270</b>	mit Primär-Druckbegrenzungsventil (Druckangabe in bar, dreistellig)
Steuerölversorgung LS-Abschaltung	<b>Y</b>	mit interner Steuerölversorgung ohne LS-Abschaltung

### 1. Wegeventil-Sektion

Druckwaagentyp	<b>C</b>	ohne Druckwaage, mit Lasthaltefunktion bis max. 140 l/min (36,9 U.S. GPM) Verbrauchermenge
Verbraucheranschluss "A"	<b>Z</b>	ohne LS-Druckbegrenzungsventil (LS-DB nicht nachrüstbar)
Gehäuse	<b>Z</b>	Gehäuse ohne Messanschlüsse
Verbraucheranschluss "B"	<b>Z</b>	ohne LS-Druckbegrenzungsventil (LS-DB nicht nachrüstbar)
Steuerschiebersymbol	<b>E</b>	Haupteinsatz: Hydrozylinder als Verbraucher Steuerschieber in Neutralstellung gesperrt
Volumenstrom	<b>040-005</b>	Volumenstrom in l/min 3-stellig für Verbraucheranschluss "A" und "B"
Betätigung Deckel "A"	<b>W2</b>	elektrohydraulisch proportional
Versorgungsspannung und Steckerart	<b>1</b>	Versorgungsspannung im Bordnetz 24 V - AMP Junior Timer 2-polig
Betätigung Deckel "B"	<b>K</b>	mitlaufender Handhebel, Handhebelposition: oben (+60°)
Sekundärventil Verbraucheranschluss "A"	<b>H280</b>	Schock-/Nachsaugventil direktgesteuert, nicht einstellbar
Sekundärventil Verbraucheranschluss "B"	<b>H280</b>	Schock-/Nachsaugventil direktgesteuert, nicht einstellbar

### Endplatte

Typ	<b>LZPT</b>	Endplatte ohne LS-Entlastung mit zusätzlichem P- und T-Anschluss
-----	-------------	--

**Typschlüssel** M4-G51088-2X/1M4-12J\_W2\_MV011  
**Materialnummer** R919202941

### Komponentenliste

<b>Allgemeines</b>	<b>Materialnummer</b>	<b>Kurztext</b>	<b>Anzahl</b>
0001	R900000021	AKTUELLE SERIENZAHL = 21 SERIE-21	1
0002	R901196918	ZUS. M4-12/15-2X/ STUECKLISTENAUFBAU	1
0003	R901134330	ZUS. M4-12/15-2X/SANDWICH	1
0005	RA50092076	PRUEFANWEISUNG M4-12/15 STANDARD	1
0006	R901146182	EINSCHICHTLACK RAL5010 HYDRO-HV186 &	0,1
0011	RA50056969	LACKIERANWEISUNG M4-12/15_1	1
<b>Eingangplatte</b>	<b>Materialnummer</b>	<b>Kurztext</b>	<b>Anzahl</b>
5001	R900889830	PLATTE M4-12-10/J__YV01_____ *BG	1
5005	R930052892	VMR2.240.NG.010 VMR-22-FC-N-420-VITON	1
5101	R900992912	SCHUTZSTOPFEN G3/4-TPE SCHWARZ GS23	1
5111	R900992912	SCHUTZSTOPFEN G3/4-TPE SCHWARZ GS23	1
5131	R900992908	SCHUTZSTOPFEN G1/4-TPE SCHWARZ GS23	1
5151	R900992908	SCHUTZSTOPFEN G1/4-TPE SCHWARZ GS23	1
5910	R900005158	TYPSCILD RNI-17609-001-REXROTH	1
5911	R901078967	KERBNAGEL 2X6-ST-ZN &	2
<b>1. Wegeventil-Sektion</b>	<b>Materialnummer</b>	<b>Kurztext</b>	<b>Anzahl</b>
6001	R901102423	GEHAEUSE M4-12-20/SZZZW01 G1/2_____ *PG	1
6005	R901046256	KOLBEN M4-12-20/E030-020A17-12 026034	1
6008	R900745090	BOLZEN M4-12-21/M8X1X67,7MAN	1
6012	R901110750	KOLBEN M4-12-20/ DW C V*PG	1
6030	R901102425	DECKEL M4-12-33/WV M4-15*_PG	1
6031	R901102218	FEDER M4-12-20/_W *PG	1
6032	R900701407	FTDRE 2 K3X/18AG24C4V-8	1
6035	R913010488	SCHUTZABDECKUNG GPN695 BE8	2
6037	R900701407	FTDRE 2 K3X/18AG24C4V-8	1
6050	R901104486	DECKEL M4-12-22/R539V M4-15-20/*PG	1
6052	R901048783	HEBEL M4-12-10/K,L,M *BG	1
6064	R931001275	DRUCKVENTIL VMA1.050.RM.390 -280	1
6067	R931001275	DRUCKVENTIL VMA1.050.RM.390 -280	1
6071	R900992910	SCHUTZSTOPFEN G1/2-TPE SCHWARZ GS23	1
6076	R900992910	SCHUTZSTOPFEN G1/2-TPE SCHWARZ GS23	1
<b>Endplatte</b>	<b>Materialnummer</b>	<b>Kurztext</b>	<b>Anzahl</b>
9001	R901079760	PLATTE M4-12-10/LLZ01 +P +T	1
9111	R900992908	SCHUTZSTOPFEN G1/4-TPE SCHWARZ GS23	1
9131	R900992912	SCHUTZSTOPFEN G3/4-TPE SCHWARZ GS23	1
9141	R900992912	SCHUTZSTOPFEN G3/4-TPE SCHWARZ GS23	1
9990	R901103842	KOMBITEIL M4-12-20/1LV *PG	1

**Typschlüssel** M4-G51088-2X/1M4-12J\_W2\_MV011  
**Materialnummer** R919202941

## Prüfanweisung

Schaltschema, Stückliste, Einbauzeichnung = Ident Nr. des Steuerblockes

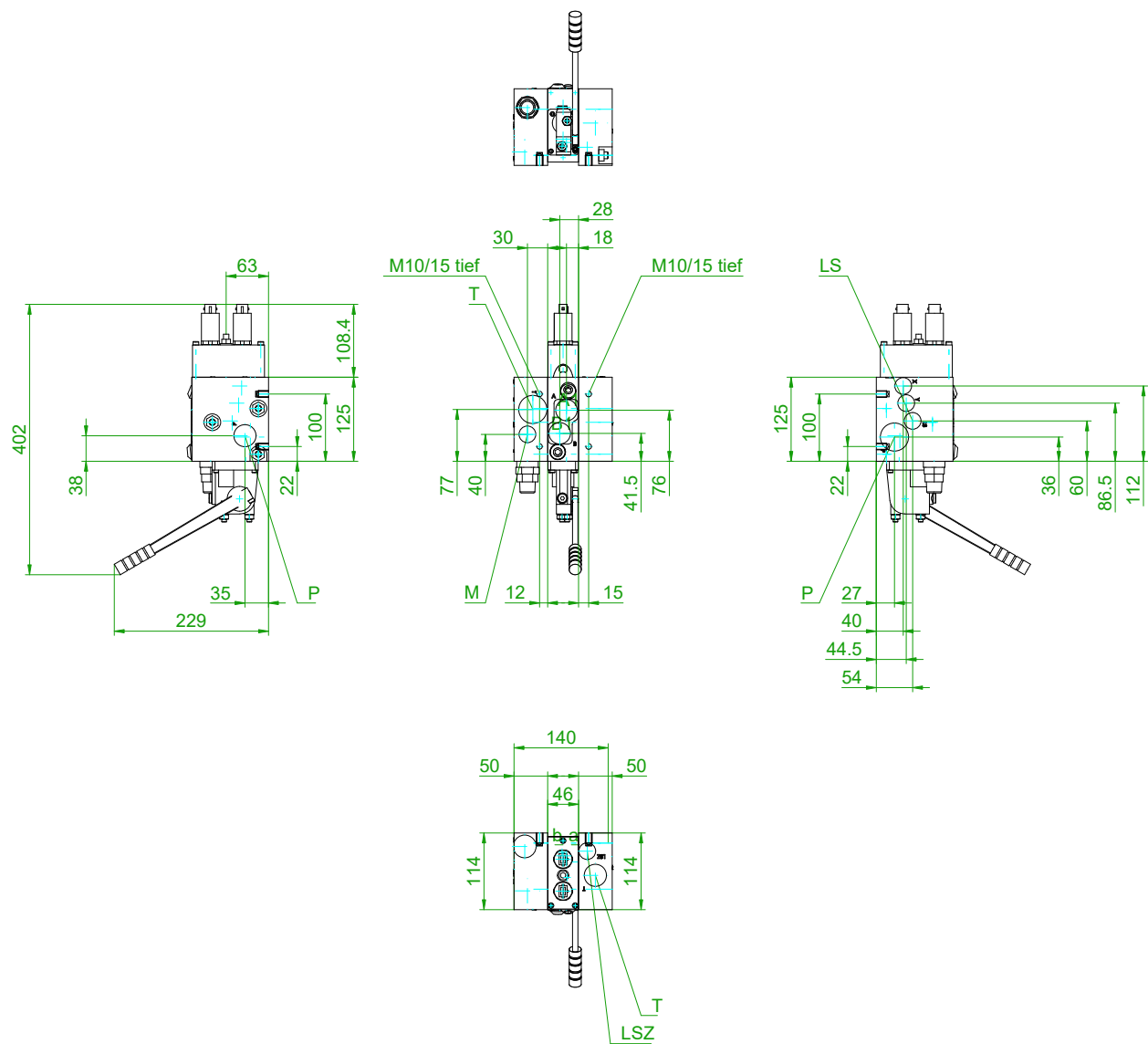
Einstellungen/Kennwerte/Prüfmittel	Prüfschärfe: 100%
Einstelldrücke/Volumenströme gemäß Schaltschema, Stückliste, Angebotszeichnung, Langtext, Prüfol: HLP 46, Verschmutzungsstufe: ISO 4406 Klasse 20/18/15, Öltemperatur: 50 ± 5 °C	Prüfstand: RM535

Standard-Prüfungen an Steuerblöcken M4-12/15.  
durchzuführende Einstellarbeiten und Prüfschritte.  
Positionen gemäß Prüfanweisung PA-W3-400 (RA50092076)  
zus. Prüfschritte für Sonderfunktionen ab lfd. Nr. 1000

Lfd. Nr.	Merkmal	Kurzbeschreibung
001	Steuerblock	Anschließen
002	Prüfstand	Druckdifferenz einstellen
003	Steuerblock	Spülen und Entlüften
004	Steuerblock	Dichtheit prüfen
010	Primärventil	Druckeinstellung prüfen
012	Steuerölversorgung Y	Steuerdruck prüfen
103	Druckwaage C	Funktion prüfen
105	Sekundärdruckbegrenzungsventil	Druck einstellen, Funktion prüfen
110	LS-Signal	prüfen
150	Betätigungsart	Funktion prüfen
170	Verbrauchermengen	Mengen einstellen
171	Steuerschiebertyp	prüfen

© Alle Rechte bei Bosch Rexroth AG, auch für den Fall von Schutzrechtsanmeldungen. Jede Verfügungsbefugnis, wie Kopier- und Weitergaberecht, bei uns.

© This Document, as well as the data, specifications and other informations set forth in it, are the exclusive property of Bosch Rexroth AG. Without their consent it may not be reproduced or given to third parties.



Endelement P, T = G3/4  
 LS, LSz, X, Y, M = G1/4  
 Ma, Mb = G1/8  
 MA, MB = G1/4  
 a, b = G1/4

A, B = G1/2  
 Eingangselement T = G3/4  
 Eingangselement P = G3/4

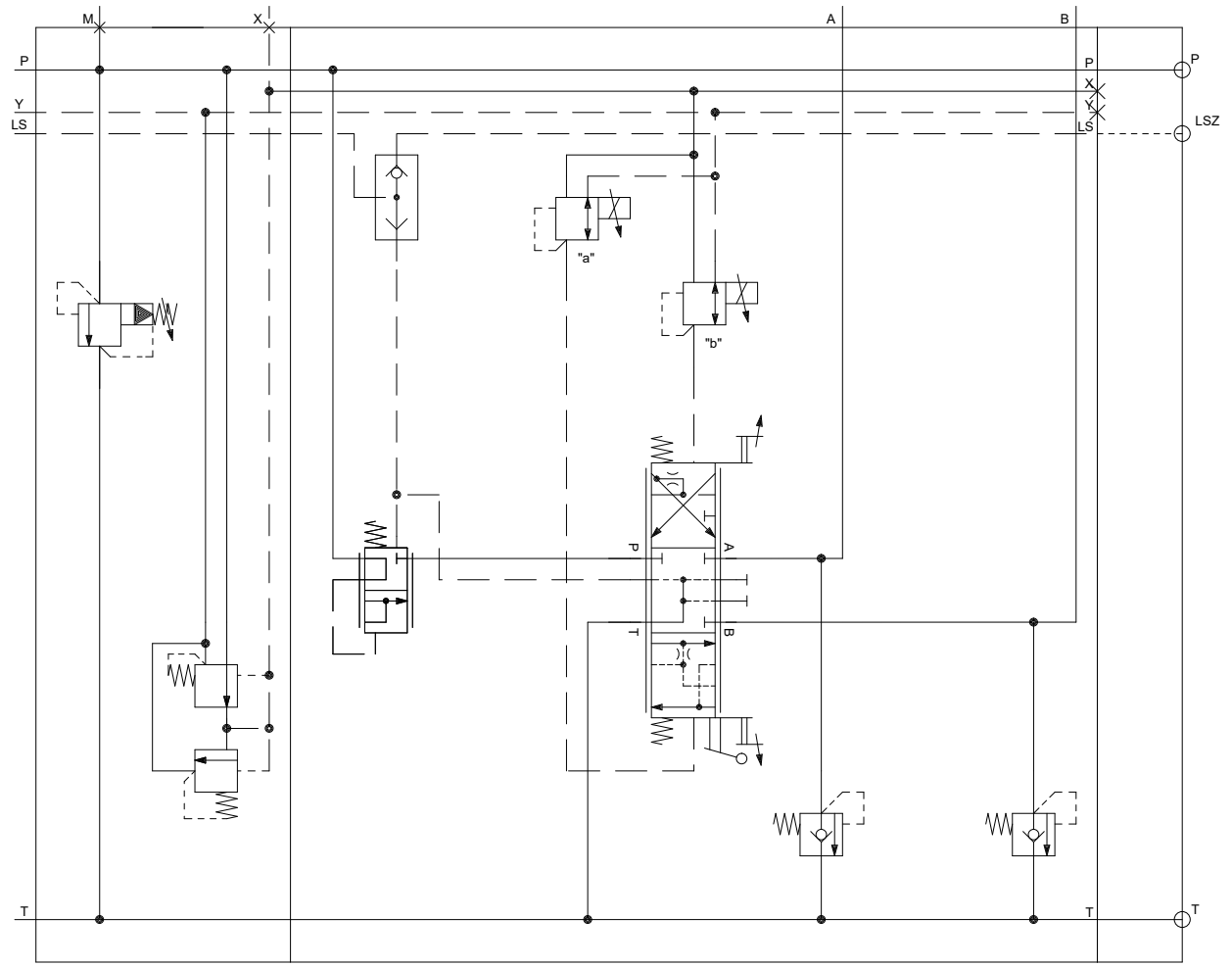
Für diese Zeichnung besteht Haftungsausschluss, da sie automatisch erstellt wurde.  
 Nicht gezeigte Massangaben: siehe Technische Dokumentation  
 Massangaben in mm

1M4-12-2X/J270Y  
 CZZZE040-005W21KH280H280  
 LZPT V011

AA	keine Aenderungen	20210317	ICS						
Ind.	Change/Änd.	Date / Datum	Drawn/Gez.	Checked/Gepr.	Released/Freig.	BWN	Resp. dept /Verantw. Abt.	Add info / Zus. Info	
LangSpr.	Syst.	Weight/Gew.	1M4-12-2X/V011		1 / 1				
DE		Scale/M.stab	OFFER DRAWING		Doc. type	R919202941		DP/TD	Ind.
		--	ANGEBOTS-ZEICHN.		MTT			001	AA
					Repl. for			Repl. by	

© Alle Rechte bei Bosch Rexroth AG, auch hier den Fall von Schutzrechtsanmeldungen. Jede Verfügungsbefugnis, wie Kopier- und Weitergaberecht, bei uns.

© This Document, as well as the data, specifications and other informations set forth in it, are the exclusive property of Bosch Rexroth AG. Without their consent it may not be reproduced or given to third parties.



Für diese Zeichnung besteht Haftungsausschluss, da sie automatisch erstellt wurde.

Dieser Hydraulik-Schaltplan wurde auf Grund der uns zur Verfügung gestellten techn. Daten erstellt. Eine Systemverantwortung wird von Bosch Rexroth AG, Industrial Hydraulics, durch diesen Schaltplan noch nicht begründet.

AA	keine Aenderungen	20210317	ICS								
Ind.	Change/Aend.	Date / Datum	Drawn/Gez.	Checked/Gepr.	Released/Freig.	BWN	Resp. dept/Verantw. Abt.	Add info / Zus. Info			
Lang/Spr.	Syst.	Weight/Gew.			1M4-12-2X/V011			Sheet/Bl.		1 / 1	
DE		Scale/M.stab			Doc. type	R919202941			DP/ID	Ind.	Format
		--	OFFER DRAWING		MTT				001	AA	A3
			ANGEBOTS-ZEICHN.		Repl. for				Repl. by		

1M4-12-2X/J270Y  
CZZZE040-005W21KH280H280  
LZPT V011