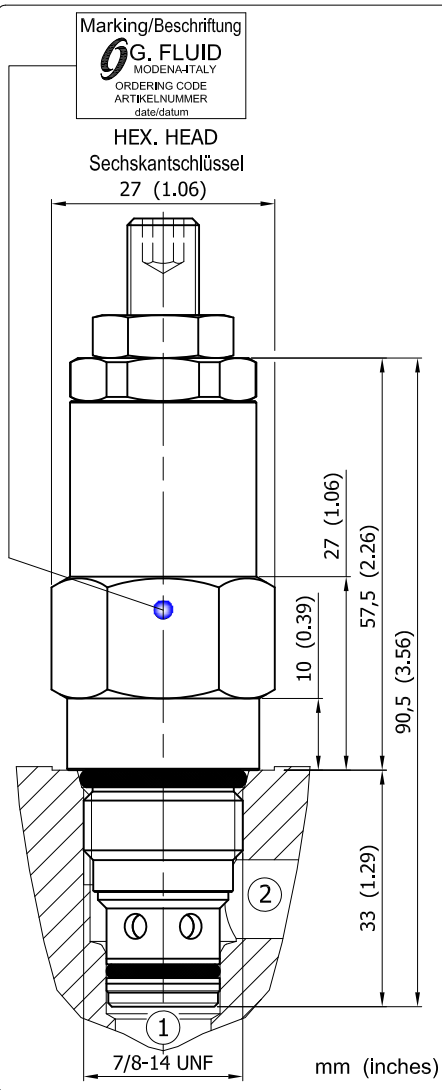
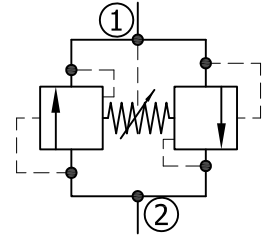


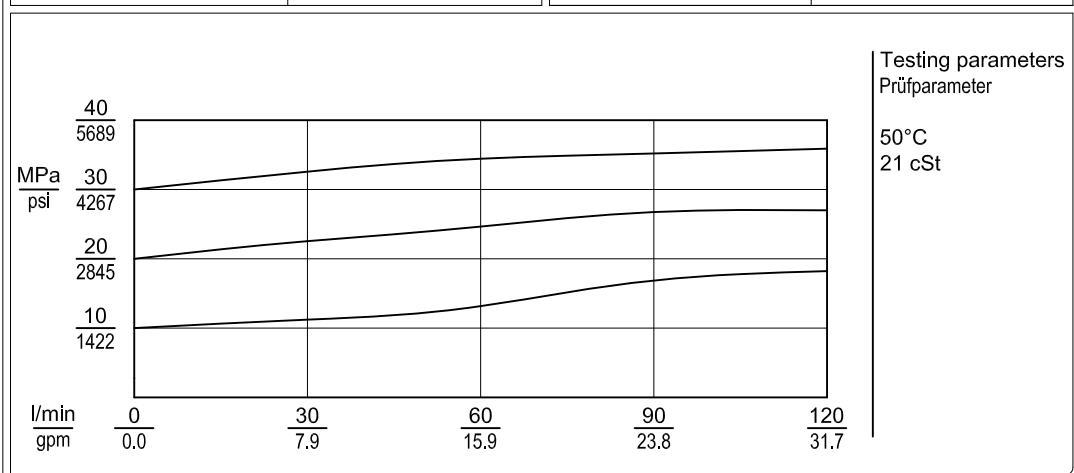
- free flow from port 2 to 1 or from 1 to 2 once setting pressure is reached

- ermöglicht Durchfluß von 2 nach 1 oder von 1 nach 2 bei Erreichen des eingestellten Drucks



TECHNICAL DATA TECHNISCHE ANGABEN	
Max operating pressure Maximaler Betriebsdruck	35 MPa 5076 psi
Flow setting Geregelter Durchfluß	120 l/min 31.7 gpm
Leakage Leckölstrom	0.3 cc/min
Reseat pressure Hysteresis	80%
Weight Gewicht	0.27 kg 0.60 lb
Installation torque Anzugsmoment	35-38 Nm 26-28 lb ft
Cavity Aufnahmebohrung	C011-G page/Seite Z.01.01-1
Filtration Filtergrad	25 µm (page/Seite 0.00.01-1)

ACCESSORIES ZUBEHÖR	
Standard ported body Gehäuse	page/Seite Z.02.01-1
Seal kit Satz Dichtungen	KK102MXXN00 (NBR) KK102MXXV00 (VITON) page/Seite Z.03.01-1
Adjustment options Einstellungen	
<b>X</b> HEX 4 max 19.5 (0.76) HEX 17	<b>C</b> 22 (0.87) HEX 17
<b>V</b> Max 32 (1.26) Min 21 (0.83) φ40 (dia 1.57)	<b>P</b> 25 (0.98)



## ORDERING CODE - ARTIKELNUMMER 6PM311 00

Internal G.Fluid number/Interne G.Fluid Nummer      Update/Aktualisierte Version

Adj. range Regelbereich	std setting Standardeinst.	Pressure Increase MPa/turn Drucksteigerung MPa je Schraubendrehung	Setting Kalibrierung	Adjustment options Einstellung	Seal type Dichtungstyp	Temperature range Betriebstemperatur
<b>A</b> 2-22 MPa	10 MPa	2	<b>000</b> standard setting Standardkalibrierung	<b>X</b> leakproof socket screw leckölfreie Regulierungsschraube	<b>N00</b> NBR 70	-30°+125°C
<b>B</b> 4-40 MPa	20 MPa	3.5	upon request - auf Anfrage <b>075</b> 7.5 MPa <b>180</b> 18 MPa <b>...</b> ... MPa	<b>V</b> closure cap/Verschlusskappe <b>C</b> protection cap/Schutzkappe <b>P</b>	<b>V00</b> VITON	-25°+230°C

The relief pressure settings may vary by approximately 5% from one direction to the other.

G.Fluid reserves all rights to technical modifications and termination of production of single items without prior notice to customers. Reproduction/reprint - even in parts - is permitted only with special approval given by G.Fluid.  
G.Fluid behält sich das Recht auf technische Änderungen und der Einstellung der Produktion einzelner Artikel ohne vorherige Ankündigung vor. Nachdruck bzw. Kopie - auch auszugsweise - der Inhalte und Grafiken ist ohne ausdrückliche Zustimmung der Geschäftsführung/des Urhebers unzulässig.