

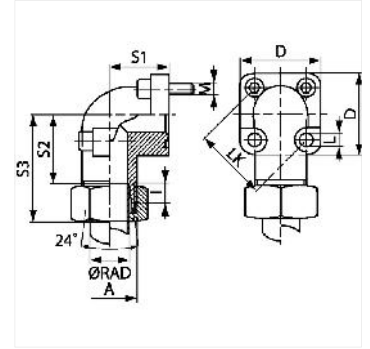
WF LK M

Pumpenanschluss, (4-Loch), Winkel 90°

HANSA FLEX

Eigenschaften

Bauart	Pumpenanschluss (4-Loch)
Bauform	Winkel 90°
Norm	DIN 3901 / 3902
Befestigung	mit metrischem Schraubensatz
Lieferumfang	mit Schraubensatz, O-Ring, Mutter und Schneidring
Werkstoff	Temperguss GTW40
Oberfläche	galvanisch beschichtet



Artikel

Bezeichnung	Norm	Bau- reihe	l (mm)	Ø RAD (mm)	Druck PB (bar)	A	LK (mm)	D (mm)	S1 (mm)	S2 (mm)	S3 (mm)	L (mm)	Schrau- ben 1	Schrau- ben 2	OR
WF 35 LK L 10 315 M	DIN 39- 01/- 39- 02	L	14.0	10	315	M 16 x 1,5	35	39	16.5	30.5	47.0	6.4	(2x) M 6 x 22	(2x) M 6 x 35	20,0 x 2,5
WF 35 LK L 12 315 M	DIN 39- 01/- 39- 02	L	14.0	12	315	M 18 x 1,5	35	39	16.5	30.5	47.0	6.4	(2x) M 6 x 22	(2x) M 6 x 35	20,0 x 2,5
WF 35 LK L 15 250 M	DIN 39- 01/- 39- 02	L	14.0	15	250	M 22 x 1,5	35	39	16.5	30.0	46.0	6.4	(2x) M 6 x 22	(2x) M 6 x 35	20,0 x 2,5
WF 35 LK L 18 250 M	DIN 39- 01/- 39- 02	L	15.0	18	250	M 26 x 1,5	35	39	20.0	30.0	47.5	6.4	(2x) M 6 x 22	(2x) M 6 x 40	20,0 x 2,5
WF 40 LK L 15 100 M	DIN 39- 01/- 39- 02	L	20.0	15	100	M 22 x 1,5	40	42	22.5	30.0	46.0	6.4	(2x) M 6 x 22	(2x) M 6 x 45	26,0 x 2,5
WF 40 LK L 18 100 M	DIN 39- 01/- 39- 02	L	20.0	18	100	M 26 x 1,5	40	42	22.5	30.5	47.0	6.4	(2x) M 6 x 22	(2x) M 6 x 45	26,0 x 2,5
WF 40 LK L 22 100 M	DIN 39- 01/- 39- 02	L	20.0	22	100	M 30 x 2	40	42	22.5	30.5	47.5	6.4	(2x) M 6 x 22	(2x) M 6 x 45	26,0 x 2,5
WF 40 LK L 28 100 M	DIN 39- 01/- 39- 02	L	20.0	28	100	M 36 x 2	40	42	28.0	32.5	49.0	6.4	(2x) M 6 x 22	(2x) M 6 x 50	26,0 x 2,5
WF 40 LK L 35 100 M	DIN 39- 01/- 39- 02	L	20.0	35	100	M 45 x 2	40	42	34.0	30.5	52.0	6.4	(2x) M 6 x 22	(2x) M 6 x 60	26,0 x 2,5
WF 55 LK L 35 100 M	DIN 39- 01/- 39- 02	L	26.0	35	100	M 45 x 2	55	58	32.0	38.5	62.0	8.4	(2x) M 8 x 25	(2x) M 8 x 60	32,0 x 2,5
WF 55 LK L 42 100 M	DIN 39- 01/- 39- 02	L	26.0	42	100	M 52 x 2	55	58	40.0	38.0	61.0	8.4	(2x) M 8 x 25	(2x) M 8 x 70	32,0 x 2,5
WF 35 LK S 16 315 M	DIN 39- 01/- 39- 02	S	15.0	16	315	M 24 x 1,5	35	39	20.0	29.5	48.0	6.4	(2x) M 6 x 22	(2x) M 6 x 40	20,0 x 2,5



Trotz sorgfältigster Prüfung können wir Fehler nicht ausschließen und übernehmen keine Gewähr für die enthaltenen Angaben.

02.10.2018

HANSA-FLEX AG

www.hansa-flex.com

1

WF LK M

Pumpenanschluss, (4-Loch), Winkel 90°



Artikel

Bezeichnung	Norm	Bau- reihe	l	Ø RAD	Druck PB	A	LK	D	S1	S2	S3	L	Schr- rauben 1	Schr- rauben 2	OR
			(mm)	(mm)	(bar)		(mm)	(mm)	(mm)	(mm)	(mm)	(mm)			
WF 35 LK S 20 315 M	DIN 39- 01/- 39- 02	S	15.0	20	315	M 30 x 2	35	39	25.0	34.5	56.0	6.4	(2x) M 6 x 22	(2x) M 6 x 45	20,0 x 2,5
WF 40 LK S 20 250 M	DIN 39- 01/- 39- 02	S	20.0	20	250	M 30 x 2	40	42	22.5	29.5	50.0	6.4	(2x) M 6 x 22	(2x) M 6 x 45	26,0 x 2,5
WF 55 LK S 20 250 M	DIN 39- 01/- 39- 02	S	18.0	20	250	M 30 x 2	55	58	24.0	34.5	56.0	8.4	(2x) M 8 x 25	(2x) M 8 x 50	32,0 x 2,5
WF 55 LK S 25 250 M	DIN 39- 01/- 39- 02	S	20.0	25	250	M 36 x 2	55	58	30.0	37.0	61.0	8.4	(2x) M 8 x 25	(2x) M 8 x 55	32,0 x 2,5
WF 55 LK S 30 250 M	DIN 39- 01/- 39- 02	S	26.0	30	250	M 42 x 2	55	58	32.0	35.5	62.0	8.4	(2x) M 8 x 25	(2x) M 8 x 50	32,0 x 2,5

Baureihe: LL = Sehr Leicht L = Leicht S = Schwer
 PN = Nenndruck PB = max. Betriebsdruck
 Ø RAD = Rohraussendurchmesser

Produktvarianten

WF LK	Pumpenanschluss, (4-Loch), Winkel 90°
-------	---------------------------------------