

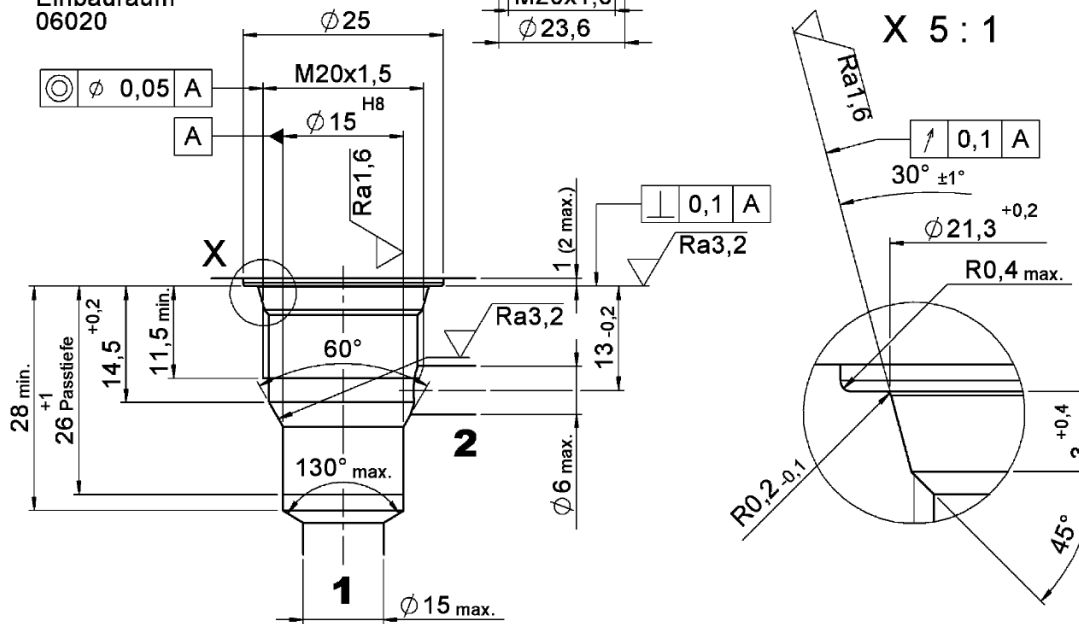
Magnetspule nach Lösen der Befestigungsmutter dreh-, abziehbar und wendbar.

Nothandausführung
Zur Betätigung die Schraube im Uhrzeigersinn drehen

Anziehdrehmoment 4⁺¹ Nm

6kt SW24 Anziehdrehmoment*

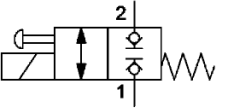
Einbauraum
06020



Technische Daten

Benennung und Symbol
2/2-Wege-Sitzventil

Mat.Nr.	Typenbezeichnung
3076701	WSM06020W-01M-C-N-12DG-SO1166
3075618	WSM06020W-01M-C-N-24DG-SO1166



Bauart:	Sitzventil, direktgesteuert, elektrisch betätigt
Befestigungsart:	Einschraubventil
Einbaulage:	beliebig
Masse:	0,33 kg
Umgebungstemperatur:	-20°C bis +60°C
Werkstoffe:	Ventilkörper aus Automatenstahl, verzinkt
	Schließelement: gehärteter und geschliffener Stahl (-20°C)
	äußere Dichtungen: NBR und PTFE

Hydraulische Kenngrößen

Betriebsdruck:	$p_{max} = 250 \text{ bar}$
Volumenstrom:	$Q_{max} = 19 \text{ l/min}$
Druckflüssigkeit:	Hydrauliköl nach DIN 51524 Teil 1 und 2
Druckflüssigkeitstemperturbereich:	-20°C bis +100°C
Filterung:	max. zulässiger Verschmutzungsgrad der Betriebsflüssigkeit nach ISO 4406 Klasse 21/19/16

Elektrische Kenngrößen

Nennspannung:	$U_N = 12\text{VDC}, 24\text{VDC}$
Nennleistung:	$P_N = 18\text{W}, 19\text{W}$
Spannungstoleranz:	±15%
Einschaltdauer:	100%ED
Schutzart:	IP65 bei ordnungsgemäßer Montage der Leitungsdose

*Anziehdrehmoment:
Stahlgehäuse (Zugfestigkeit > 460 N/mm²): 55 Nm
Aluminiumgehäuse (Zugfestigkeit > 330 N/mm²): 42 Nm
(Drehmomentwerkzeug gem. DIN EN ISO 6789, Werkzeug Typ II Klasse A oder B)
Für weitere Informationen siehe Prospekt 53.000
"Einsatzbedingungen und Hinweise für Ventile"

HYDAC ADA Version	Werkstückkanten Corners ISO13715		Allgemeintoleranzen / General tolerances ISO 2768 - m SIZE ISO 14405 (E)
			Form u. Lagetoleranz / Toleranzklasse Geometrical tolerances / Tolerance class (H)
			Längenmaße / linear dimensions (mm)
			über/over bis / to
			0,5 3 6 30 120 400 1000 2000 ±0,1 ±0,1 ±0,2 ±0,3 ±0,5 ±0,8 ±1,2
C	15.01.16 15.01.2016	B ILLM2 GOEDDEC	902498
B	17.12.2015 17.12.2015	B ILLM2 GOEDDEC	898295
01	30.04.2013 30.04.2013	HELLR NOACKM	636565
A			
Anz. No.	gepr.am Chkd. on	Ä. M. Nr. Notice of change No	Teil / Part 000 Datum / Date Name / Name
Vers. Vers.	geänd. am Modif. on		gez./Drawn 07.10.2005 BARTHOD gepr./Chkd. 07.10.2005 HELLR
Blatt von Sheet of	Benennung / Description		Zeichn.-Nr Draw.-No
1 / 1	Massblatt WSM06020W-01M-C-N-...-SO1166		03079009
Format/Size A3			alte Mat Nr. / Old Mat No.
SW-Vers. 2014			alte Dok Nr. / Old Doc No.
			Ers. für / Exchange for
			Ers. durch / Replaced by