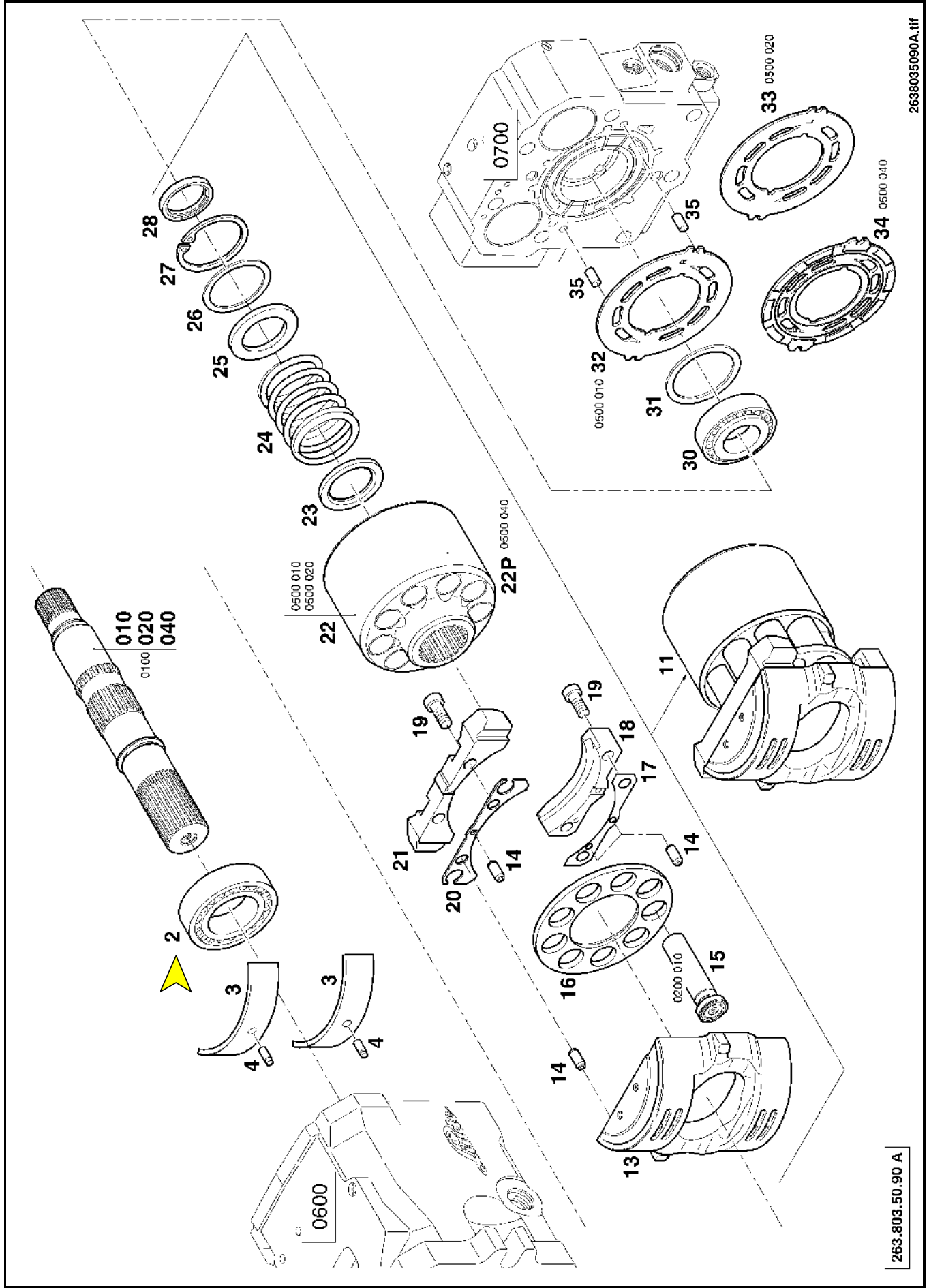


Triebwerk und Steuerboden [0100/0200/0500]



263.803.50.90 A

2638035090A.tif

Triebwerk und Steuerboden [0100/0200/0500]

Pos.	Teilenummer	I	Teilebezeichnung	Menge	ersetzt durch	Anmerkungen
010	253 323 01 02		Triebwelle	1		SAE-Profil 16/32 pitch 21 Zähne SAE-Profil 12/24 pitch 14 Zähne mit Zahnwellenprofil DIN 5480
020	253 323 01 07		Triebwelle	1		
040	253 323 01 08		Triebwelle	1		
2	9 509 000 731		Kegelrollenlager DIN 720	1		beinhaltet Pos. 13-28 => 03/2005 04/2005 =>
3	000 923 40 31		Gleitlager	2		
4	000 908 02 61		Zylinderstift	2		
11	263 320 00 00		Triebwerk Zsb	1		
13	253 323 20 10		Wiege	1		
13	253 323 20 13	3	Wiege	1	253 323 20 21	
13	253 323 20 21		Wiege	1		
14	000 916 02 00		Buchse	4		
15	263 320 04 03		Kolben Zsb	9		
16	253 323 14 06		Rückzugscheibe	1		
17	253 343 25 01		Distanzblech	n.Bed.		
17	253 343 25 02		Distanzblech	n.Bed.		
17	253 343 25 03		Distanzblech	n.Bed.		
18	253 343 18 11	3	Halteplatte	1	263 343 18 09	
18	263 343 18 09		Halteplatte	1		
19	9 048 348 183	1	Zylinderschraube	4		
20	253 343 25 11	3	Distanzblech	n.Bed.	253 343 25 16	
20	253 343 25 16		Distanzblech	n.Bed.		
20	253 343 25 12	3	Distanzblech	n.Bed.	253 343 25 17	
20	253 343 25 17		Distanzblech	n.Bed.		
20	253 343 25 13	3	Distanzblech	n.Bed.	253 343 25 18	
20	253 343 25 18		Distanzblech	n.Bed.		
21	263 343 18 08		Halteplatte	1		
22	293 320 08 04		Zylinderblock Zsb	1		

1 = Verpackungseinheit

2 = eingeschränktes Ersatzteil

3 = auslaufendes Ersatzteil

4 = einzeln nicht lieferbar

5 = siehe separate Liste

15.01.2018

HD-Nr.263 804 59 00

00/010 /01