

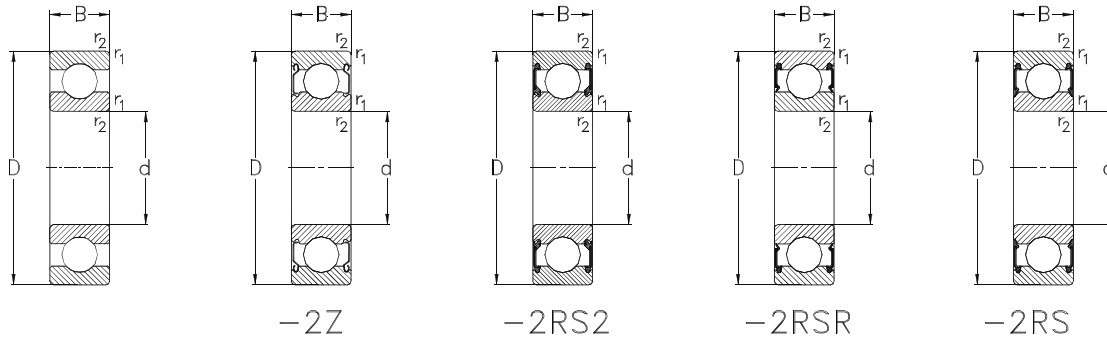
Anschlussmaße siehe Seite 383

Abutment and fillet dimensions  
see on page 383

Hauptabmessungen [mm]				Lagertypen Designation	Tragzahlen [kN]			Referenzdrehzahlen [min <sup>-1</sup> ]	Grenzdrehzahlen [min <sup>-1</sup> ]	Gewicht [kg]
Boundary dimensions [mm]					Load ratings [kN]			Thermal speed ratings [rpm]	Limited speed ratings [rpm]	Weight [kg]
d	D	B	r <sub>1</sub> , r <sub>2</sub> min		C <sub>r</sub> dyn.	C <sub>0r</sub> stat.	C <sub>u</sub>	n <sub>Br</sub>	n <sub>G</sub>	m
30	42	7	0,3	61806-2RSR	4	3,2	0,1	–	10000	0,027
	42	7	0,3	61806-2Z	4	3,2	0,1	–	15000	0,027
	47	9	0,3	61906	7,2	5	0,2	11900	19000	0,051
	47	9	0,3	61906-2RSR	7,2	5	0,2	–	9500	0,051
	47	9	0,3	61906-2Z	7,2	5	0,2	–	14000	0,051
	55	9	0,3	16006	11,2	7,4	0,3	10500	17000	0,084
	55	13	1	6006	13,2	8,3	0,4	13100	17000	0,115
	55	13	1	6006-RS2	13,2	8,3	0,4	–	8500	0,115
	55	13	1	6006-2RS2	13,2	8,3	0,4	–	8500	0,115
	55	13	1	6006-Z	13,2	8,3	0,4	–	13000	0,115
	55	13	1	6006-2Z	13,2	8,3	0,4	–	13000	0,115
	62	16	1	6206	19,5	11,3	0,5	12000	15000	0,192
	62	16	1	6206-RS2	19,5	11,3	0,5	–	7300	0,192
	62	16	1	6206-2RS2	19,5	11,3	0,5	–	7300	0,192
	62	16	1	6206-Z	19,5	11,3	0,5	–	11000	0,192
	62	16	1	6206-2Z	19,5	11,3	0,5	–	11000	0,192
	72	19	1,1	6306	27	15,2	0,7	10800	13000	0,348
	72	19	1,1	6306-RS2	27	15,2	0,7	–	6300	0,348
	72	19	1,1	6306-2RS2	27	15,2	0,7	–	6300	0,348
	72	19	1,1	6306-Z	27	15,2	0,7	–	9500	0,348
	72	19	1,1	6306-2Z	27	15,2	0,7	–	9500	0,348
	90	23	1,5	6406	47,4	24,5	1,1	9900	11000	0,746

**Einreihige Rillenkugellager**  
Single Row Deep Groove Ball Bearings

**NKE**  
B E A R I N G S



Hauptabmessungen [mm]				Lagertyp	Tragzahlen [kN]			Referenzdrehzahlen [min <sup>-1</sup> ]	Grenzdrehzahlen [min <sup>-1</sup> ]	Gewicht [kg]
Boundary dimensions [mm]				Designation	Load ratings [kN]			Thermal speed ratings [rpm]	Limited speed ratings [rpm]	Weight [kg]
d	D	B	r <sub>1</sub> , r <sub>2</sub> min		C <sub>r</sub> dyn.	C <sub>0r</sub> stat.	C <sub>u</sub>	n <sub>0r</sub>	n <sub>G</sub>	m
35	47	7	0,3	<b>61807</b>	4,3	3,6	0,2	9600	18000	0,03
	47	7	0,3	<b>61807-2RSR</b>	4,3	3,6	0,2	—	8500	0,03
	47	7	0,3	<b>61807-2Z</b>	4,3	3,6	0,2	—	13000	0,03
	55	10	0,6	<b>61907</b>	10,4	7,2	0,3	10500	16000	0,08
	55	10	0,6	<b>61907-2RSR</b>	10,4	7,2	0,3	—	7500	0,08
	55	10	0,6	<b>61907-2Z</b>	10,4	7,2	0,3	—	11000	0,08
	62	9	0,3	<b>16007</b>	12,2	8,8	0,4	8900	15000	0,107
	62	14	1	<b>6007</b>	16,2	10,4	0,5	11600	15000	0,151
	62	14	1	<b>6007-RS2</b>	16,2	10,4	0,5	—	7300	0,151
	62	14	1	<b>6007-2RS2</b>	16,2	10,4	0,5	—	7300	0,151
	62	14	1	<b>6007-Z</b>	16,2	10,4	0,5	—	11000	0,151
	62	14	1	<b>6007-2Z</b>	16,2	10,4	0,5	—	11000	0,151
	72	17	1,1	<b>6207</b>	25,7	15,3	0,7	10300	13000	0,288
	72	17	1,1	<b>6207-RS2</b>	25,7	15,3	0,7	—	6300	0,288
	72	17	1,1	<b>6207-2RS2</b>	25,7	15,3	0,7	—	6300	0,288
	72	17	1,1	<b>6207-Z</b>	25,7	15,3	0,7	—	9500	0,288
	72	17	1,1	<b>6207-2Z</b>	25,7	15,3	0,7	—	9500	0,288
	80	21	1,5	<b>6307</b>	33,4	19,2	0,9	9900	12000	0,458
	80	21	1,5	<b>6307-RS2</b>	33,4	19,2	0,9	—	5600	0,458
	80	21	1,5	<b>6307-2RS2</b>	33,4	19,2	0,9	—	5600	0,458
	80	21	1,5	<b>6307-Z</b>	33,4	19,2	0,9	—	8500	0,458
	80	21	1,5	<b>6307-2Z</b>	33,4	19,2	0,9	—	8500	0,458