



Größe

1/4" bis 1"

Tema Profil

FF-Serie

Mitteldruck



Gesamtlänge gekuppelt

FF2510 + FF2520 = 122 mm
FF2510 + FF2521 = 147 mm
FF3810 + FF3820 = 125 mm
FF3810 + FF3821 = 154 mm
FF5010 + FF5020 = 144 mm
FF5010 + FF5021 = 179 mm
FF7510 + FF7520 = 169 mm
FF7510 + FF7521 = 215 mm
FF10010 + FF10020 = 230 mm
FF10010 + FF10021 = 269 mm

Größe	Berstdruck gekuppelt
1/4"	> 3200 bar
3/8"	> 2000 bar
1/2"	> 1500 bar
3/4"	> 1500 bar
1"	> 1100 bar

Anwendungsbereiche



Technik

Das Kupplungs-System der Serie FF ist beidseitig absperrend, leckarm und einhändig bedienbar. Beim Entkuppeln entsteht kein Ölverlust, beim Kuppeln keine Luftblasen, die ins System gedrückt werden.

Vorteile

- Einhandbedienung.
- Leckarmes System.
- Hoher Durchfluss – minimaler Druckabfall.
- Kein Ölverlust beim Entkuppeln.
- Sicherheits-Schließring verhindert ungewolltes Entkuppeln.
- Doppelte Abdichtung im Stecker.
- Auch mit Druckeliminator erhältlich, d.h. es kann unter Staudruck/ Restdruck bis Betriebsdruck gekuppelt werden.

Druckbereich

Siehe Tabelle.

Temperaturbereich

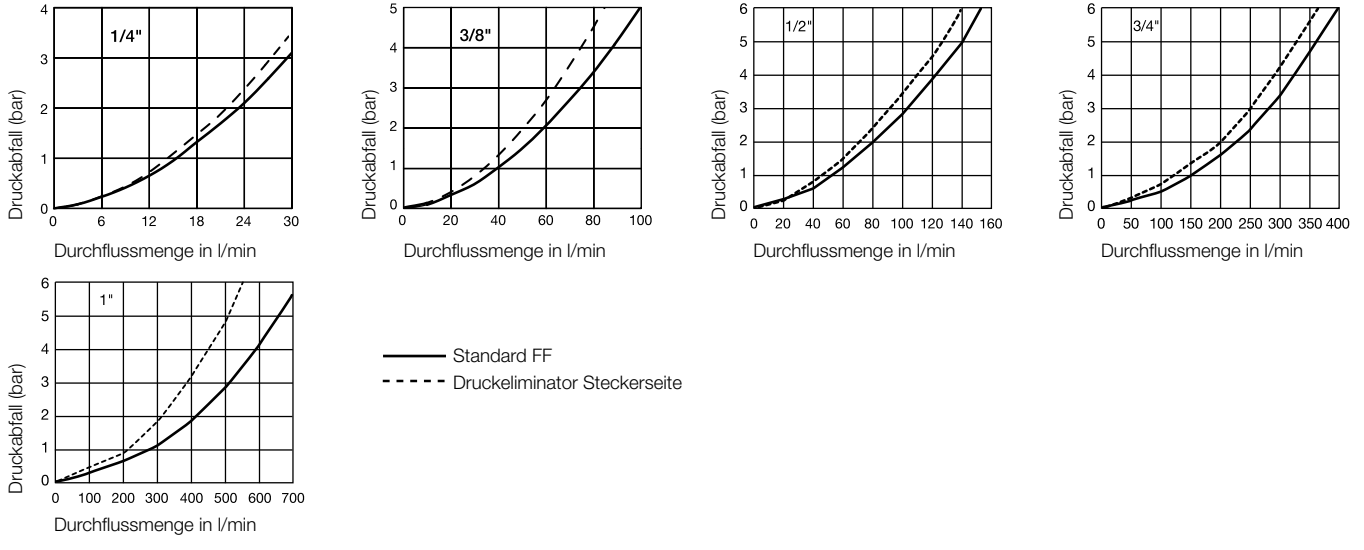
-30°C bis +100°C (NBR)
-25°C bis +200°C (FKM)
abhängig vom Durchflussmedium. Spezialdichtungen sind auf Anfrage erhältlich (siehe Seite 6 ff).

Lieferbare Ventile



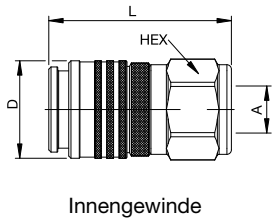
Werkstoff Verschlusskupplung	Standard / Druckeliminator
Kupplungskörper	Stahl, nitrocarburisiert
Entriegelungshülse	Stahl gehärtet, verzinkt, passiviert, versiegelt
Schließring	Messing, Zink-Eisen beschichtet, schwarz passiviert, versiegelt
Ventil	Stahl, verzinkt, passiviert, versiegelt
Federn	1.4310
Kugeln	1.3541
Dichtungen	NBR/PUR
Ventilhalter	Stahl, gelb verzinkt, versiegelt
Gewindestück	Stahl, verzinkt, passiviert, versiegelt
Werkstoff Stecknippel	Standard / Druckeliminator
Steckerteil	Stahl gehärtet, verzinkt, passiviert, versiegelt
Ventil	Stahl, nitrocarburisiert
Federn	1.4310
Dichtungen	NBR/PUR
Ventilhalter	Messing, hartgezogen
Gewindestück	Stahl, verzinkt, passiviert, versiegelt

Druckabfall-Diagramm für Öl mit Viskosität 32cSt bei 40°C gemäß ISO 7241/2-2000



Verschlusskupplungen

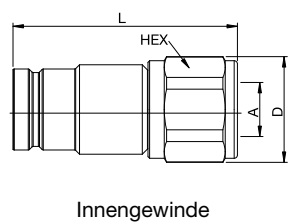
FF-Serie



Größe	Anschluss A	Hex mm	L mm	D mm	Betriebsdruck gek. in bar	Ausführung	Dichtung	Artikelnummer
1/4"	G 1/4	27	65	30	800	Standard	NBR/PUR	FF2510
3/8"	G 3/8	36	76,5	40	500	Standard	NBR/PUR	FF3810
1/2"	G 1/2	40	82	44	450	Standard	NBR/PUR	FF5010 C
1/2"	G 1/2	40	82	44	450	Standard	FKM	FF5010 CV
1/2"	G 3/4	40	85	44	450	Standard	NBR/PUR	FF5010-75 C
1/2"	G 3/4	40	85	44	450	Standard	FKM	FF5010-75 CV
3/4"	G 3/4	50	98	55	400	Standard	NBR	FF7510 C
3/4"	G 3/4	50	98	55	400	Standard	FKM	FF7510 CV
3/4"	G 1	50	106	55	400	Standard	NBR	FF7510-100 C
3/4"	G 1	50	106	55	400	Standard	FKM	FF7510-100 CV
1"	G 1	65	129	70	350	Standard	NBR	FF10010 C
1"	G 1	65	129	70	350	Standard	FKM	FF10010 CV
1"	G 1 1/4	65	129	70	350	Standard	NBR	FF10010-125 C
1"	G 1 1/4	65	129	70	350	Standard	FKM	FF10010-125 CV
1"	G 1 1/2	65	129	70	350	Standard	NBR	FF10010-150 C
1"	G 1 1/2	65	129	70	350	Standard	FKM	FF10010-150 CV

Stecknippel

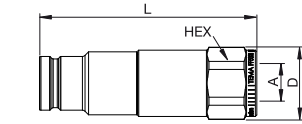
FF-Serie



Größe	Anschluss A	Hex mm	L mm	D mm	Betriebsdruck gek. in bar	Ausführung	Dichtung	Artikelnummer
1/4"	G 1/4	25	74	28	800	Standard	NBR/PUR	FF2520
3/8"	G 3/8	32	69	35	500	Standard	NBR/PUR	FF3820
1/2"	G 1/2	36	86	39	450	Standard	NBR/PUR	FF5020 C
1/2"	G 1/2	36	86	39	450	Standard	FKM	FF5020 CV
1/2"	G 3/4	36	90	39	450	Standard	NBR/PUR	FF5020-75 C
1/2"	G 3/4	36	90	39	450	Standard	FKM	FF5020-75 CV
3/4"	G 3/4	46	101	50	400	Standard	NBR/PUR	FF7520 C
3/4"	G 3/4	46	101	50	400	Standard	FKM	FF7520 CV
3/4"	G 1	46	106	50	400	Standard	NBR/PUR	FF7520-100 C
3/4"	G 1	46	106	50	400	Standard	FKM	FF7520-100 CV
1"	G 1	60	140	65	350	Standard	NBR/PUR	FF10020 C
1"	G 1	60	140	65	350	Standard	FKM	FF10020 CV
1"	G 1 1/4	60	140	65	350	Standard	NBR/PUR	FF10020-125 C
1"	G 1 1/4	60	140	65	350	Standard	FKM	FF10020-125 CV
1"	G 1 1/2	60	140	65	350	Standard	NBR/PUR	FF10020-150 C
1"	G 1 1/2	60	140	65	350	Standard	FKM	FF10020-150 CV

Stecknippel

FF-Serie

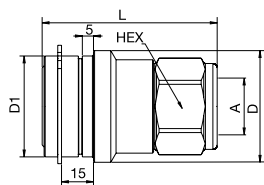


Innengewinde

Größe	Anschluss A	Hex mm	L mm	D mm	D1 mm	Betriebsdruck gek. in bar	Ausführung	Dichtung	Artikelnummer
1/4"	G 1/4	25	99	28		800	Druckeliminator	NBR/PUR	FF2521
3/8"	G 3/8	32	98	35		500	Druckeliminator	NBR/PUR	FF3821
1/2"	G 1/2	36	117	39		450	Druckeliminator	NBR/PUR	FF5021 C
1/2"	G 1/2	36	117	39		450	Druckeliminator	FKM	FF5021 CV
3/4"	G 3/4	46	139	50		400	Druckeliminator	NBR/PUR	FF7521 C
1"	G 1	55	175	60		350	Druckeliminator	NBR/PUR	FF10021 C

Verschlusskupplungen

FF-Serie

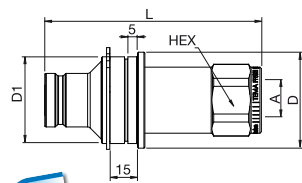


Innengewinde

Größe	Anschluss A	Hex mm	L mm	D mm	D1 mm	Betriebsdruck gek. in bar	Ausführung	Dichtung	Artikelnummer
1/2"	G 1/2	40	82	52	47	400	für Einbau	NBR	FF5010 CE
1/2"	G 1/2	40	82	52	47	400	für Einbau	FKM	FF5010 CEV
3/4"	G 3/4	50	98	66	60	400	für Einbau	NBR	FF7510 CE
3/4"	G 3/4	50	98	66	60	400	für Einbau	FKM	FF7510 CEV

Stecknippel

FF-Serie

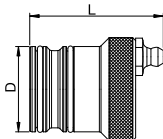


Innengewinde

Größe	Anschluss A	Hex mm	L mm	D mm	D1 mm	Betriebsdruck gek. in bar	Ausführung	Dichtung	Artikelnummer
1/2"	G 1/2	36	117	52	47	450	Druckeli. für Einbau	NBR/PUR	FF5021 CE
3/4"	G 3/4	46	139	66	60	400	Druckeli. für Einbau	NBR/PUR	FF7521 CE

Schmiernippel

FF-Serie



Größe	Ausführung	L mm	D mm	Artikelnummer
1/2"	für Verschlusskupplung	48	29	GRF5
3/4"	für Verschlusskupplung	52	38	GRF7
1"	für Verschlusskupplung	52	50	GRF10

Dichtungssatz

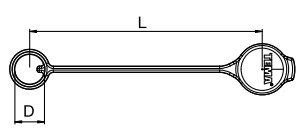
FF-Serie

Größe	Ausführung	Werkstoff	Artikelnummer
1/4"	für Stecknippel	NBR/PUR	FF2500-PSNPU
3/8"	für Stecknippel	NBR/PUR	FF3800-PSNPU
1/2"	für Stecknippel	NBR/PUR	FF5000-PSNPU
1/2"	für Stecknippel	FKM	FF5000-PSV
3/4"	für Stecknippel	NBR/PUR	FF7500-PSNPU
3/4"	für Stecknippel	FKM	FF7500-PSV
1"	für Stecknippel	NBR/PUR	FF10000-PSNPU
1"	für Stecknippel	FKM	FF10000-PSV

Staubschutz

FF-Serie

Größe	Ausführung	L mm	D mm	Werkstoff	Farbe	Artikelnummer
1/4"	für Verschlusskupplung	190	24	PVC	blau	FF2516
1/4"	für Stecknippel	190	24	PVC	blau	FF2526
3/8"	für Verschlusskupplung	190	28	PVC	blau	FF3816
3/8"	für Stecknippel	190	28	PVC	blau	FF3826
1/2"	für Verschlusskupplung	220	28	PVC	blau	FF5016
1/2"	für Stecknippel	220	28	PVC	blau	FF5026
3/4"	für Verschlusskupplung	250	42	PVC	blau	FF7516
3/4"	für Stecknippel	250	42	PVC	blau	FF7526
1"	für Verschlusskupplung	290	51	PVC	blau	FF10016
1"	für Stecknippel	290	51	PVC	blau	FF10026



Weitere Farben auf Anfrage.