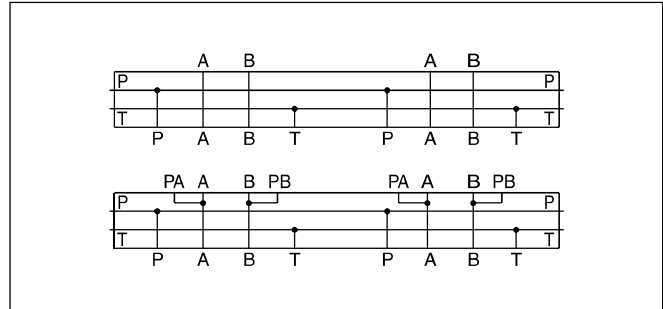


**Kenndaten / Bestellschlüssel**

Sammelanschlussplatten werden für eine platzsparende Verbindung von mehreren Wegeventilen an eine gemeinsame Druck- und Rücklaufleitung eingesetzt. In Kombination mit Zwischenplattengeräten und Wegeventilen lassen sich vielfältige Schaltungen realisieren. Unbezeichnete Stopfen dürfen nicht entfernt werden.

**Merkmale**

- Der Druckverlust ist auf Grund der großen Bohrungsdurchmesser innerhalb der Sammelanschlussplatten sehr gering.
- P- und T-Anschlüsse befinden sich an beiden Stirnseiten.
- Auch erhältlich mit Messanschluss G $\frac{1}{4}$
- Unterbrochener P- oder T-Kanal auf Anfrage möglich



**Bestellschlüssel**

<b>MSP</b>				<b>B</b>		<b>9</b>		
Sammelanschlussplatte	Stationen	Nenngröße	Anschlussgröße	BSPP-Gewinde	Lage der Anschlüsse	Metrische Befestigungsschrauben	Konstr.-Stand	Messanschluss

Code	Stationen
1	1
2	2
3	3
4	4
5	5
6	6
7	7
8	8

Code	Nenngröße
D2	NG06 / CETOP 03
D3	NG10 / CETOP 05

Code	Messanschluss
ohne	ohne Anschluss
C	Anschluss G $\frac{1}{4}$

Code	Konstr.-Stand
10	NG06 / CETOP 03
30	NG10 / CETOP 05

Code	Lage der Anschlüsse
ohne	A + B Rückseite
A	A + B seitlich

Code	Anschlussgröße
3	CETOP 03 A + B = G $\frac{3}{8}$ " P + T = G $\frac{1}{2}$ "
4	CETOP 05 A + B = G $\frac{1}{2}$ " P = G $\frac{3}{4}$ " T = G1"

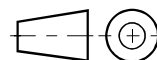
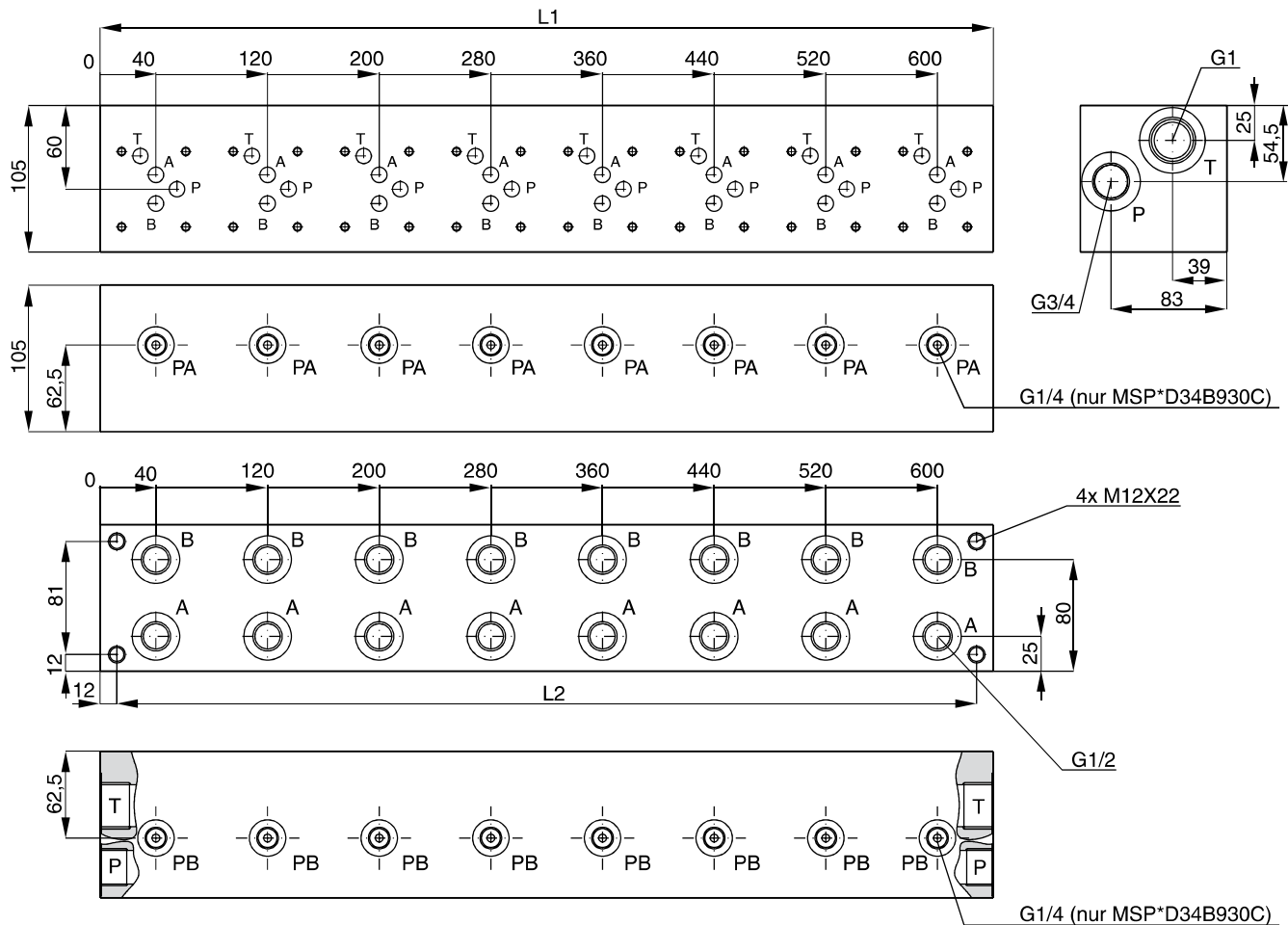
**Fettdruck = kurze Lieferzeit**

**Technische Daten**

Lochbild	DIN 24340, Form A, CETOP, ISO
Einbaulage	beliebig (Ventilachse vorzugsweise waagrecht)
Betriebsdruck [bar]	max. 350

Abmessungen

MSP\*D34 B930\*



Bestellcode	Nenngröße	Stationen	L1 [mm]	L2 [mm]	Anschluss			Messanschluss	Gewicht [kg]
					P	T	A, B		
MSP1 D34 B930*	NG10 CETOP 05	1	80	56				G $\frac{1}{4}$ (nur MSP*D34B930C)	5,2 (5,1)
<b>MSP2 D34 B930*</b>		<b>2</b>	<b>160</b>	<b>136</b>					<b>10,7 (10,6)</b>
MSP3 D34 B930*		3	240	216					16,2 (16,2)
MSP4 D34 B930*		4	320	296					21,6 (21,6)
MSP5 D34 B930*		5	400	376	<b>G<math>\frac{3}{4}</math></b>	<b>G1</b>	<b>G<math>\frac{1}{2}</math></b>		27,2 (27,2)
MSP6 D34 B930*		6	480	456					32,5 (32,5)
MSP7 D34 B930*		7	560	536					38,0 (38,0)
MSP8 D34 B930*		8	640	616					43,7 (43,7)

\* ( ) nur MSP\*D34B930C