

HINWEISE UND ANGABEN

Betriebsbedingungen siehe Y 510 201 598 und Y 510 202 040

Die Darstellung zeigt eine rechtsdrehende Pumpe (Auf Antriebswelle gesehen). Bei linksdrehender Pumpe ist Druck- und Sauganschluß vertauscht. Die Pumpe darf nur in angegebener Drehrichtung drehen.

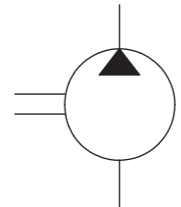
Alle Ölschlüsse für Transport und Lagerung staubdicht verschlossen, z.B. mit Kunststoffstopfen.

ADDITIONAL INFORMATION

WORKING CONDITIONS SEE Y 510 201 598 AND Y 510 202 040

CW ROTATION SHOWN. CCW ROTATION PUMPS HAVE PRESSURE AND SUCTION PORT ON OPPOSITE SIDE. PUMP MUST BE DRIVEN IN PROPER DIRECTION ONLY.

ALL OIL PORTS CLOSED PROPERLY AGAINST DUST FOR TRANSPORT AND STORAGE, E.G. WITH PLASTIC CLOSURE CAPS.



general tolerances for/Allgemeintoleranzen fuer		
lin.dim./L.masse	radii/Radien	angles/Winkel
± 0.3	--	± 1°
all linear dimensions in/Alle Laengenmasse in		mm
A-document/A-Dokument		511418497

AV --	2014.07.29	bhl2si	bhl2si	len2si	7930	DC-MA/EPE1	51MAEPE0840	
AA --	1992.10.27	MG			7930	DC-MA/EPE1	ERSTELLT	
Ind./Change/Aend.	YYYYMMDD	Drawn/Gez.	Checked/Prüf.	Released./Freig.	BWN	Resp. dept./Verantw. Abt.	Add. info./Zus. Info.	
Lang./Spr.	Syst.	Wght./Gew.					HY GEAR PUMP	Sheet/Bl.
EN/DE	PE	Scale/M.Stab	OFFER DRAWING ANGEBOTSZEICHN.				HY-ZAHNRADPUMPE	1/2
		1:2	AGZ A 510 231 021				Doc.type	Format
			Repl. for				001 AV	A2

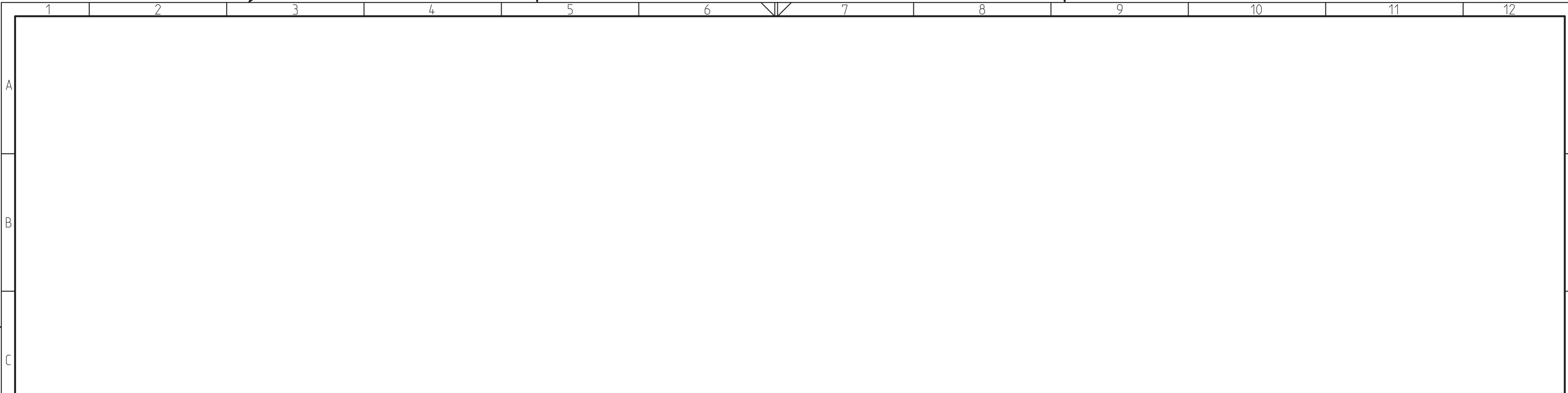
© This document, as well as the data, specifications and other information set forth in it, are the exclusive property of Bosch Rexroth AG. It may not be reproduced or given to third parties without its consent.

© Alle Rechte bei Bosch Rexroth AG, auch für den Fall von Schutzrechtsanmeldungen. Jede Verfügungsbefugnis, wie Kopier- und Weitergaberecht, bei uns.

RAS1418497 / A510231021 / AV.1 / MODEL NAME / DRAFT / AV.1

© Alle Rechte bei Bosch Rexroth AG, auch für den Fall von Schutzrechtsanmeldungen. Jede Verfügungsbefugnis, wie Kopier- und Weitergaberecht, bei uns.

© This document, as well as the data, specifications and other information set forth in it, are the exclusive property of Bosch Rexroth AG. It may not be reproduced or given to third parties without its consent.



Entwurfs-Zeichnungs-Nr.	Bestell-Nr.	Typ-Aufschrift	Dreh-richtung	Volumen [cm ³ /U]	max. Drehzahl [U/min]	max. Druck (intermitt.) [bar]	A B Maß [mm]		Bemerkungen
DRAWING	PART NUMBER	DESIGNATION	DIR. OF ROTATION	DISPLACEMENT	MAX. SPEED	MAX. PRESSURE	DIMENSIONS		REMARKS
B 510 231 119	.	.	rechts/CW	25	2750	190	58.6	120.3	.
B 510 831 053	.	AZPF-22-025LFP20PB-S0040	links/CCW	25	3000	230	60.6	120.3	.
B 510 231 108	0 510 715 313	AZPF-21-022LFP20PB-S0040	links/CCW	22.5	3000	230	58.6	116.1	.
B 510 231 130	0 510 715 014	AZPF-20-022RFP20PB-S0040	rechts/CW	22.5	3000	210	58.6	116.1	.
B 510 231 115	0 510 715 320	AZPF-11-022LFP20PB-S0012	links/CCW	22.5	3000	210	58.6	116.1	.
B 510 231 111	0 510 715 008	AZPF-22-022RFP20PB-S0040	rechts/CW	22.5	3000	210	58.6	116.1	.
B 510 231 151	.	AZPF-12-022RFP20PB	rechts/CW	22.5	3000	210	58.6	104.1	.
B 510 231 018	0 510 715 309	AZPF-22-022LFP20MB-S0040	links/CCW	22.5	3000	230	58.6	116.1	.
B 510 231 017	0 510 715 005	AZPF-22-022RFP20MB-S0040	rechts/CW	22.5	3000	230	58.6	116.1	.
B 510 231 128	0 510 615 353	AZPF-11-019LFP20PB	links/CCW	19	3000	210	45.0	98.7	.
B 510 231 145	.	AZPF-12-019RFP20PB	rechts/CW	19	3000	210	45.0	98.7	.
B 510 231 117	0 510 615 040	AZPF-10-019RFP20PB	rechts/CW	19	3000	210	45.0	98.7	.
B 510 231 034	0 510 615 374	AZPF-12-019LFP20KB	links/CCW	19	3000	230	45.0	98.7	.
B 510 231 033	.	.	rechts/CW	19	3000	230	45.0	98.7	.
B 510 231 127	0 510 615 354	AZPF-11-016LFP20PB	links/CCW	16	3000	210	45.0	93.7	.
B 510 231 126	0 510 615 038	AZPF-11-016RFP20PB	rechts/CW	16	3000	210	45.0	93.7	.
B 510 231 146	0 510 515 361	AZPF-12-016LFP20PB	links/CCW	16	3000	210	45.0	93.7	.
B 510 231 113	.	.	links/CCW	16	3000	210	45.0	93.7	.
B 510 231 032	0 510 615 331	AZPF-10-016LFP20MB	links/CCW	16	3000	280	45.0	93.7	.
B 510 231 031	0 510 615 021	AZPF-10-016RFP20MB	rechts/CW	16	3000	280	45.0	93.7	.
B 510 231 125	0 510 515 346	AZPF-12-014LFP20PB	links/CCW	14	3000	210	45.0	90.3	.
B 510 231 147	0 510 515 027	AZPF-12-014RFP20PB	rechts/CW	14	3000	210	45.0	90.3	.
B 510 231 124	0 510 515 023	AZPF-11-014RFP20PB	rechts/CW	14	3500 *	250	45.0	90.3	Gewicht 2.5kg
B 510 231 110	0 510 515 338	AZPF-10-014LFP20KB	links/CCW	14	3000	210	45.0	90.3	.
B 510 231 103	0 510 515 013	AZPF-10-014RFP20PB	rechts/CW	14	3000	210	45.0	90.3	.
B 510 231 030	.	.	links/CCW	14	3000	280	45.0	90.3	.
B 510 231 029	0 510 515 010	AZPF-10-014RFP20MB	rechts/CW	14	3000	280	45.0	90.3	.
B 510 231 129	0 510 515 347	AZPF-10-011LFP20PB	links/CCW	11	3500	210	44.5	85.3	.
B 510 231 123	0 510 515 021	AZPF-10-011RFP20PB	rechts/CW	11	3500	210	44.5	85.3	.
B 510 231 112	0 510 515 337	AZPF-12-011LFP20PB	links/CCW	11	3500	210	44.5	85.3	.
B 510 231 101	0 510 515 012	AZPF-10-011RFP20PB	rechts/CW	11	3500	210	44.5	85.3	.
B 510 231 028	0 510 515 334	AZPF-10-011LFP20MB	links/CCW	11	3500	280	44.5	85.3	.
B 510 231 027	0 510 515 006	AZPF-12-011RFP20MB	rechts/CW	11	3500	280	44.5	85.3	.
B 510 231 122	0 510 415 337	AZPF-11-008LFP20PB	links/CCW	8	4000	210	40.7	80.3	.
B 510 231 121	0 510 415 013	AZPF-11-008RFP20PB	rechts/CW	8	4000	210	40.7	80.3	.
B 510 231 102	0 510 415 328	AZPF-12-008LFP20PB	links/CCW	8	4000	210	40.7	80.3	.
B 510 231 114	.	.	rechts/CW	8	4000	210	40.7	80.3	.
B 510 231 026	0 510 415 319	AZPF-12-008LFP20MB	links/CCW	8	4000	280	40.7	80.3	.
B 510 231 025	0 510 415 008	AZPF-11-008RFP20MB	rechts/CW	8	4000	280	40.7	80.3	.
B 510 831 028	0 510 415 017	AZPF-12-008RFP20MB-S0026	rechts/CW	8	4000	280	40.7	80.3	.
B 510 231 120	0 510 315 310	AZPF-11-005LFP20PB	links/CCW	5.5	4000	210	38.6	76.2	.
B 510 231 024	.	.	links/CCW	5.5	4000	280	38.6	76.2	.
B 510 231 023	.	.	rechts/CW	5.5	4000	280	38.6	76.2	.
B 510 231 022	.	.	links/CCW	4	4000	280	37.4	73.7	.
B 510 231 021	.	.	rechts/CW	4	4000	280	37.4	73.7	.

* zulässig für Bergabwärts
* PERMISSIBLE FOR DOWNHILL

AV --	2014.07.29	bhl2si	bhl2si	len2si	7930	DC-MA/EPE1	51MAEPE0840	
AA --	19921027	MG	MG	7930	DC-MA/EPE1	ERSTELLT		
Ind./Change/Aend.	YYYYMMDD	Drawn/Gez.	Checked/Prüf.	Releas./Freig.	BWN	Resp. dept./Verantw. Abt.	Add. info./Zus. Info.	
Lang./Spr.	Syst.	Wght./Gew.					HY GEAR PUMP	Sheet/Bl.
EN/DE	PE	Scale/M. Stab	OFFER DRAWING ANGEBOTSZEICHN.				HY-ZAHNRADPUMPE	2/2
		1:2	AGZ A 510 231 021				Doc.type	Format
MNR			Repl. for				DP/TD	Ind. Format
			Repl. by				001	AV A2

2014-07-29T10:45:06

RA514/04/97 / A510231021 / AV.1 / MODEL NAME / DRAFT / AV.1