

**HINWEISE UND ANGABEN**

Betriebsbedingungen siehe Y 510 201 598

Die Darstellung zeigt eine rechtsdrehende Pumpe (Auf Antriebswelle gesehen).  
Bei linksdrehender Pumpe ist Druck- und Sauganschluß vertauscht  
Die Pumpe darf nur in angegebener Drehrichtung drehen.

Alle Ölschlüsse für Transport und Lagerung staubdicht  
verschlossen, z.B. mit Kunststoffstopfen

\* Druckbegrenzung bedingt durch Kupplung

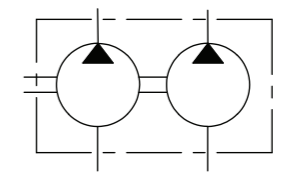
**ADDITIONAL INFORMATION**

WORKING CONDITIONS SEE Y 510 201 598

CW ROTATION SHOWN.  
CCW ROTATION PUMPS HAVE PRESSURE AND SUCTION PORT  
ON OPPOSITE SIDE. PUMP MUST BE DRIVEN IN PROPER DIRECTION ONLY.

ALL OIL PORTS CLOSED PROPERLY AGAINST DUST FOR TRANSPORT  
AND STORAGE, E.G. WITH PLASTIC CLOSURE CAPS.

\* PRESSURE REDUCTION DUE TO THE COUPLING



general tolerances for/Allgemeintoleranzen fuer		
lin.dim./L-masse	radii/Radien	angles/Winkel
± 0.3	--	± 1°
all linear dimensions in/ Alle Laengennisse in		mm
A-document/ A-Dokument		
A51695109		

B 510 244 530	0 510 665 324	...-10-016/016 LCB 2020 MB	links/CCW	16	16	3000	280	230	47.5	149.2	204.9
B 510 244 529	0 510 665 023	...-10-016/016 RCB 2020 MB	rechts/CW	16	16	3000	280	230	47.5	149.2	204.9
B 510 244 532	.	...-10-016/014 LCB 2020 MB	links/CCW	16	14	3000	280	280	47.5	149.2	201.5
B 510 244 531	.	...-10-016/014 RCB 2020 MB	rechts/CW	16	14	3000	280	280	47.5	149.2	201.5
B 510 244 528	0 510 665 323	...-10-016/011 LCB 2020 MB	links/CCW	16	11	3000	280	280	47.5	148.7	196.5
B 510 244 527	0 510 665 022	...-10-016/011 RCB 2020 MB	rechts/CW	16	11	3000	280	280	47.5	148.7	196.5
B 510 244 526	0 510 665 322	...-10-016/008 LCB 2020 MB	links/CCW	16	8	3000	280	280	47.5	144.9	191.5
B 510 244 525	0 510 665 021	...-10-016/008 RCB 2020 MB	rechts/CW	16	8	3000	280	280	47.5	144.9	191.5
B 510 244 524	0 510 665 321	...-10-016/005 LCB 2020 MB	links/CCW	16	5.5	3000	280	280	47.5	142.8	187.4
B 510 244 523	0 510 665 020	...-10-016/005 RCB 2020 MB	rechts/CW	16	5.5	3000	280	280	47.5	142.8	187.4
B 510 244 522	0 510 665 340	...-10-016/004 LCB 2020 MB	links/CCW	16	4	3000	280	280	47.5	141.6	184.9
B 510 244 521	0 510 665 019	...-10-016/004 RCB 2020 MB	rechts/CW	16	4	3000	280	280	47.5	141.6	184.9
B 510 244 520	0 510 565 326	...-10-011/011 LCB 2020 MB	links/CCW	11	11	3500	280	280	47.0	140.3	188.1
B 510 244 519	0 510 565 011	...-10-011/011 RCB 2020 MB	rechts/CW	11	11	3500	280	280	47.0	140.3	188.1
B 510 244 518	0 510 565 316	...-10-011/008 LCB 2020 MB	links/CCW	11	8	3500	280	280	47.0	136.5	183.1
B 510 244 517	0 510 565 010	...-10-011/008 RCB 2020 MB	rechts/CW	11	8	3500	280	280	47.0	136.5	183.1
B 510 244 516	0 510 565 325	...-10-011/005 LCB 2020 MB	links/CCW	11	5.5	3500	280	280	47.0	134.4	179.0
B 510 244 515	0 510 565 009	...-10-011/005 RCB 2020 MB	rechts/CW	11	5.5	3500	280	280	47.0	134.4	179.0
B 510 244 514	0 510 565 315	...-10-011/004 LCB 2020 MB	links/CCW	11	4	3500	280	280	47.0	133.2	176.5
B 510 244 513	0 510 565 013	...-10-011/004 RCB 2020 MB	rechts/CW	11	4	3500	280	280	47.0	133.2	176.5
B 510 244 512	0 510 465 318	...-10-008/008 LCB 2020 MB	links/CCW	8	8	4000	280	280	43.2	131.5	178.1
B 510 244 511	0 510 465 007	...-10-008/008 RCB 2020 MB	rechts/CW	8	8	4000	280	280	43.2	131.5	178.1
B 510 244 510	0 510 465 317	...-10-008/005 LCB 2020 MB	links/CCW	8	5.5	4000	280	280	43.2	129.4	174.0
B 510 244 509	0 510 465 010	...-10-008/005 RCB 2020 MB	rechts/CW	8	5.5	4000	280	280	43.2	129.4	174.0
B 510 244 508	0 510 465 316	...-10-008/004 LCB 2020 MB	links/CCW	8	4	4000	280	280	43.2	128.2	171.5
B 510 244 507	0 510 465 009	...-10-008/004 RCB 2020 MB	rechts/CW	8	4	4000	280	280	43.2	128.2	171.5
B 510 244 506	0 510 365 304	...-10-005/005 LCB 2020 MB	links/CCW	5.5	5.5	4000	280	280	41.1	125.3	169.9
B 510 244 505	0 510 365 008	...-10-005/005 RCB 2020 MB	rechts/CW	5.5	5.5	4000	280	280	41.1	125.3	169.9
B 510 244 504	0 510 365 309	...-10-005/004 LCB 2020 MB	links/CCW	5.5	4	4000	280	280	41.1	124.1	167.4
B 510 244 503	.	...-10-005/004 RCB 2020 MB	rechts/CW	5.5	4	4000	280	280	41.1	124.1	167.4
B 510 244 502	0 510 265 302	...-10-004/004 LCB 2020 MB	links/CCW	4	4	4000	280	280	39.9	121.6	164.9
B 510 244 501	0 510 265 003	...-10-004/004 RCB 2020 MB	rechts/CW	4	4	4000	280	280	39.9	121.6	164.9

Entwurfs- Zeichnungs-Nr.	Bestell-Nr.	AZPFF-... Typ-Aufschrift	Dreh- richtung	PI Volumen [cm <sup>3</sup> /U]	PII max. Drehzahl [U/min]	max. Druck (intermitt.) [bar]	A	B	C	Bemerkungen
DRAWING	PART NUMBER	DESIGNATION	DIR. OF ROTATION	DISPLACEMENT	MAX. SPEED	MAX. PRESSURE	DIMENSIONS [mm]			REMARKS

AM --	20131009	bhl2si	bhl2si	kae9nug	7930	DC-MA/EPE1	51MAEPE0508
AA --	19880705	MG			7930	DC-MA/EPE1	erstellt
Ind./Change/Aend.	YYYYMMDD	Drawn/Gez.	Checked/Prüf.	Released./Freig.	BWN	Resp. dept./Verantw. Abt.	Add. info./Zus. Info.
Lang./Spr.	Syst.	Wght./Gew.	Scale/M.Stab		Doc.type		Sheet/Bl.
EN/DE	PE	1:2	1:2		AGZ		1/1
OFFER DRAWING ANGEBOTSZEICHN.		A 510 244 501		DP/TD	Ind.	Format	
MNR		Repl. for		001	AM	A2	

© Alle Rechte bei Bosch Rexroth AG, auch für den Fall von Schutzrechtsanmeldungen. Jede Verfügbarmachung, wie Kopier- und Weitergaberecht, bei uns.

RAS1695109 / AS10244501 / AM.1 / MODEL NAME / DRAFT / AM.1