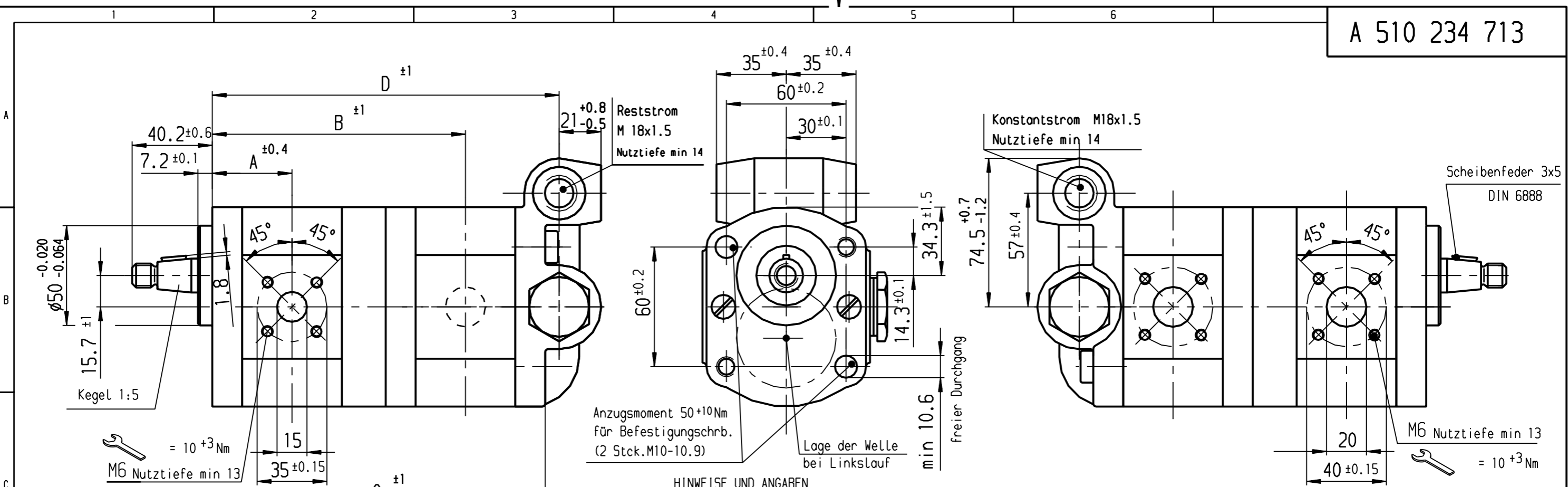


Ausdrücke und Kopieren unterliegen nicht dem Änderungsdienst

© Alle Rechte bei ROBERT BOSCH GmbH, auch für den Fall von Schutzrechtsmeldungen. Jede Verfügungs- befugnis, wie Kopier- und Weitergaberecht, bei uns.

Weitere Fremdspr. AZ

A 510 234 713



**HINWEISE UND ANGABEN**

Die Darstellung zeigt eine rechtsdrehende Pumpe (Auf Antriebswelle gesehen). Bei linksdrehender Pumpe andere Lage der Antriebswelle beachten. Die Pumpe darf nur in angegebener Drehrichtung drehen.

Betriebsmittel: Hydraulik- oder Motorenöle  
 zulässiger Viskositätsbereich 12...800mm<sup>2</sup>/s  
 empfohlener Viskositätsbereich 20...100mm<sup>2</sup>/s  
 Startviskosität zulässig bis 2 000 mm<sup>2</sup>/s

Betriebsmitteltemperatur: max. +80°C

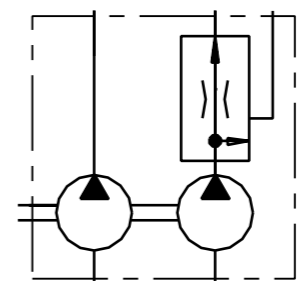
Umgebungstemperatur : -15°C...+60°C

Pumpeneingangsdruck :  $p_e = 0,7 \text{ bar} \dots 3,0 \text{ bar}$  (absolut)  
 Einschränkung für Tandempumpen mit getrennten Ölbehältern.  
 $p_e$  (PII) max. 0,5 bar höher als  $p_e$  (PI)

\*  $p_{max.}$ ,  $n_{max.}$ ,  $n_{min.}$  : siehe Y 510 200 439

Antrieb : siehe Y 510 200 401

Einbaulage beliebig



A 510 234 713

B 510 234 747		../16+16 R 212/1 R24	rechts	3000	16	16	250	210	160	45	146.7	195.6	203.4	24	$^{+15\%}_{-10\%}$		
B 510 234 750	0 510 665 106	../16+16 R 212/1 R 2	rechts	3000	16	16	250	210	160	45	146.7	195.6	203.4	2...3			
B 510 234 736	0 510 665 391	../16+16 L 212/1 R 2	Links	3000	16	16	250	210	160	45	146.7	195.6	203.4	2...3			
B 510 234 720	0 510 665 055	../16+16 R 241/1 R 9	rechts	3000	16	16	250	210	160	45	146.7	195.6	203.4	9	$^{+15\%}_{-10\%}$		
B 510 234 714	0 510 665 364	../16+16 L 241/1 R 9	Links	3000	16	16	250	210	160	45	146.7	195.6	203.4	9	$^{+15\%}_{-10\%}$		
B 510 234 713		../16+11 L 241/1 R 6	Links	3000	16	11	250	210	160	45	146.2	187.2	195	6	$^{+15\%}_{-10\%}$		
B 510 234 749	0 510 665 088	../16+11 R 212/1 R 2	rechts	3000	16	11	250	210	160	45	146.2	187	195	2...3			
B 510 234 715		../4+22.5 L 241/1 R 18	Links	2500	4	22.5	250	210	160	37.4	134.3	186	193.8	18	$^{+15\%}_{-10\%}$		
		HY/ZFFS 11/..															
Entwurfs- Zeichnungs-Nr.	Bestell-Nr.	Typ-Aufschrift	Dreh- richtung	Drehzahl [U/min]	* PI	PII	* PI	PII	Rest-Konst str.   str.	A	B	C	D	Förder- strom gereg.	Antr.- Leistg.	Gew. [kg]	
					Fördervolumen [cm <sup>3</sup> /U]		Betriebsdruck [bar]			Maß [mm]				[L/min]	[kW]		

Nicht tol. Maße/  
 $\pm 0.3 \text{ mm}, \pm 1^\circ$   
 Maßstab 1:2  
 Gr.St. Datum/ Name/  
 gZ/ 23-APR-86 MögLe  
 gp/ .  
 gs/ .  
 Original: AT/EHF  
**ROBERT BOSCH**  
 GmbH  
**STUTTGART**  
 Ers.f./

Nr.	Änderung	gez	gültig	gepr.
15	51 ATEHF 590	LL	22.05.98	.
14	0510665421 in ..106	Mg	24-JUL-95	.
13	0 510 665 421 nachgetr.	Mg	27-JUN-95	.
12	B 510 234 750 nachgetr.	LL	23.01.95	.
<b>Angebots- zeichnung</b>				
<b>Hydrozahnradpumpe</b> Baureihe "FFS"				
Nr. / A 510 234 713				Blatt 1
Ers.d./				BL./