

A 510 245 081

Für nicht tolerierte Maße gilt $\pm 1 \text{ mm}$

Die Darstellung zeigt eine rechtsdrehende Pumpe. Bei der linksdrehenden Pumpe sind die Druck- und Saugseite vertauscht. Die Pumpe darf nur in der angegebenen Drehrichtung drehen. Die Drehrichtung ist jeweils auf das freie Wellenende gesehen.

HINWEISE UND ANGABEN

- Betriebsmittel:** Hydraulik- oder Motorenöl
- zulaessiger Viskositätsbereich** 12... 800 mm²/s
- empfohlener Viskositätsbereich** 20... 100 mm²/s
- Startviskosität** zulässig bis 2000 mm²/s
- Betriebsmitteltemperatur:** darf bis max. 80°C betragen
- Umgebungs-temperatur:** darf zwischen -15°C und +60°C betragen
- Pumpen-Druck:** Pe min 0,7 bar (absolut)
- Pe max 20 bar (Überdruck)**

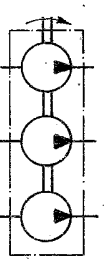
Antrieb über Ausgleichskupplung

Einbauage beliebig

* Andere Druckabstufungen auf Anfrage.

Ⓢ ** Drücke nur zulässig bei nicht gleichzeitiger Belastung der Pumpenteile

A 510 245 081



Sechskantmutter M12x1,5
DIN 934 Anzugsmoment 50 *10 Nm



F	082		200		150		100		700		900		1542		253		300	
	rechts	links	rechts	links	rechts	links	rechts	links	rechts	links	rechts	links	rechts	links	rechts	links	rechts	links
090	0.510	665057	HYDRA/1/3+9+4+2+2															
Bestell-Nr.																		
Typ-Aufschrift																		
Drehrichtung																		
Druck																		
Wendeschritt																		

Tab. Nr.	Tab. Nr.	Tab. Nr.	Tab. Nr.	Tab. Nr.
1	2	3	4	5
Wellen-Vorzeichen	Wellen-Vorzeichen	Wellen-Vorzeichen	Wellen-Vorzeichen	Wellen-Vorzeichen
24	24	24	24	24
27.25	27.25	27.25	27.25	27.25

Angabenszeichnung A 510 245 081

Hydrozahnradpumpe

Baureihe „F“

Bauart „S“

ROBERT BOSCH GMBH STÜTTGART